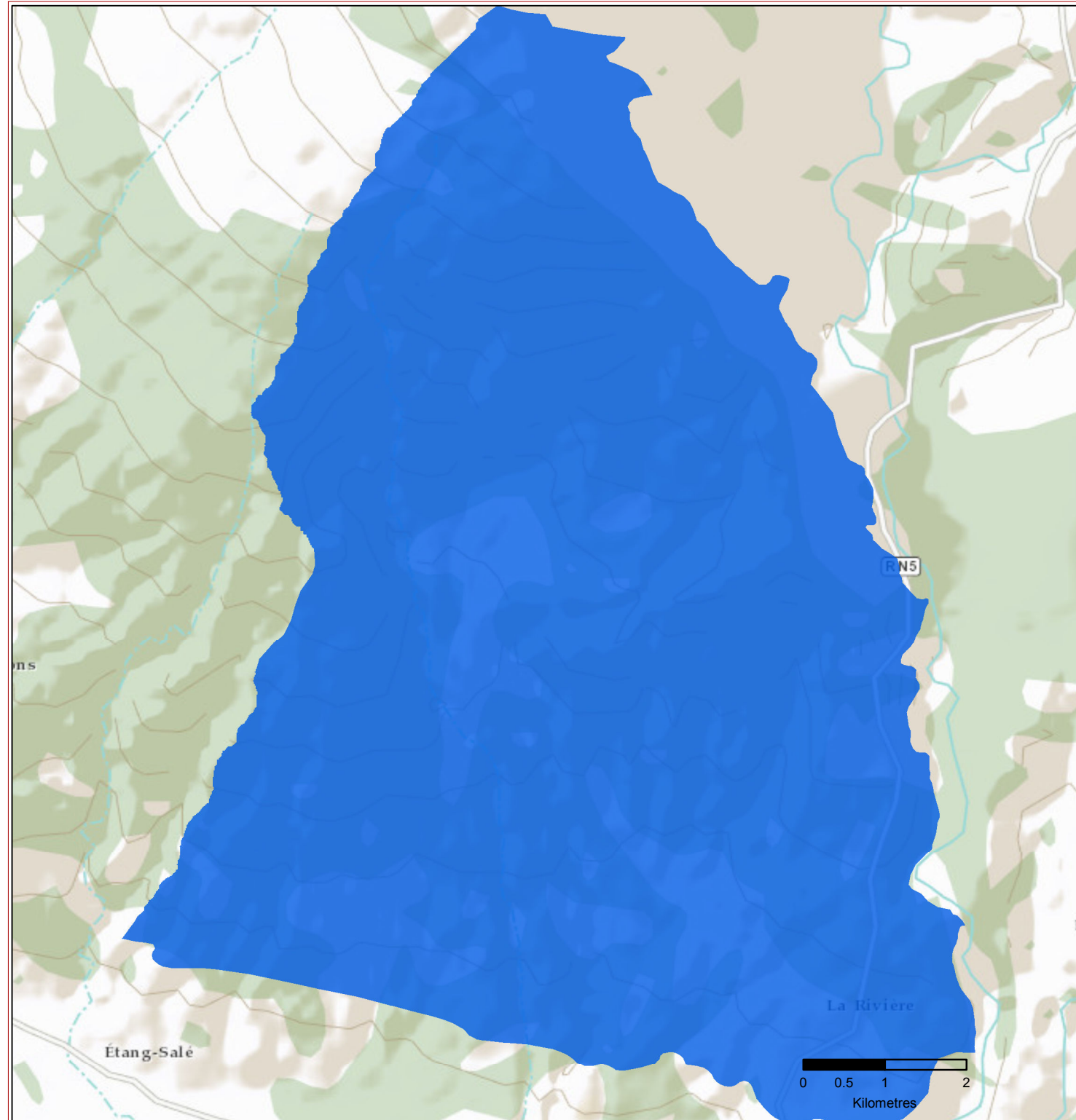


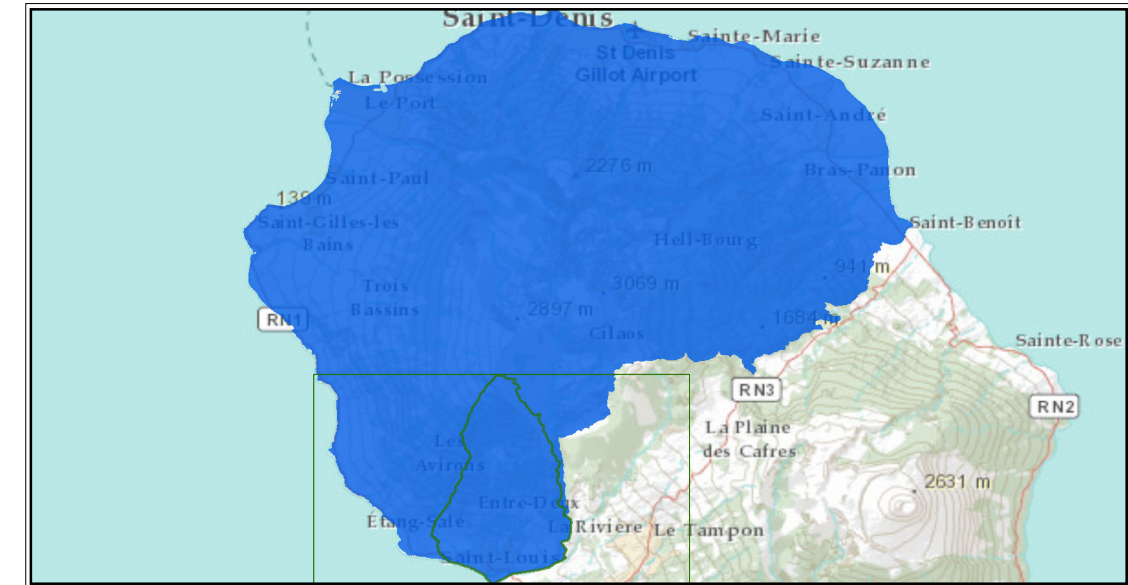
Code de l'Entité Hydrogéologique **974AG03**Nom de l'Entité Hydrogéologique **Formations volcaniques sommitale et de transition des Makes**Nature de l'Entité Hydrogéologique : **5** Unité aquifèreEtat de l'Entité Hydrogéologique : **3** Entité hydrogéologique à parties libres et captivesThème de l'Entité Hydrogéologique : **4** Intensément plissés de montagneType de milieu de l'Entité Hydrogéologique : **6** Double porosité : de fractures et/ou de fissuresOrigine de la construction de l'Entité : **1** Carte géologique ou hydrogéologiqueEst incluse dans l'Entité Hydrogéologique nationale : **974**

Grand système aquifère du domaine du Piton des Neiges

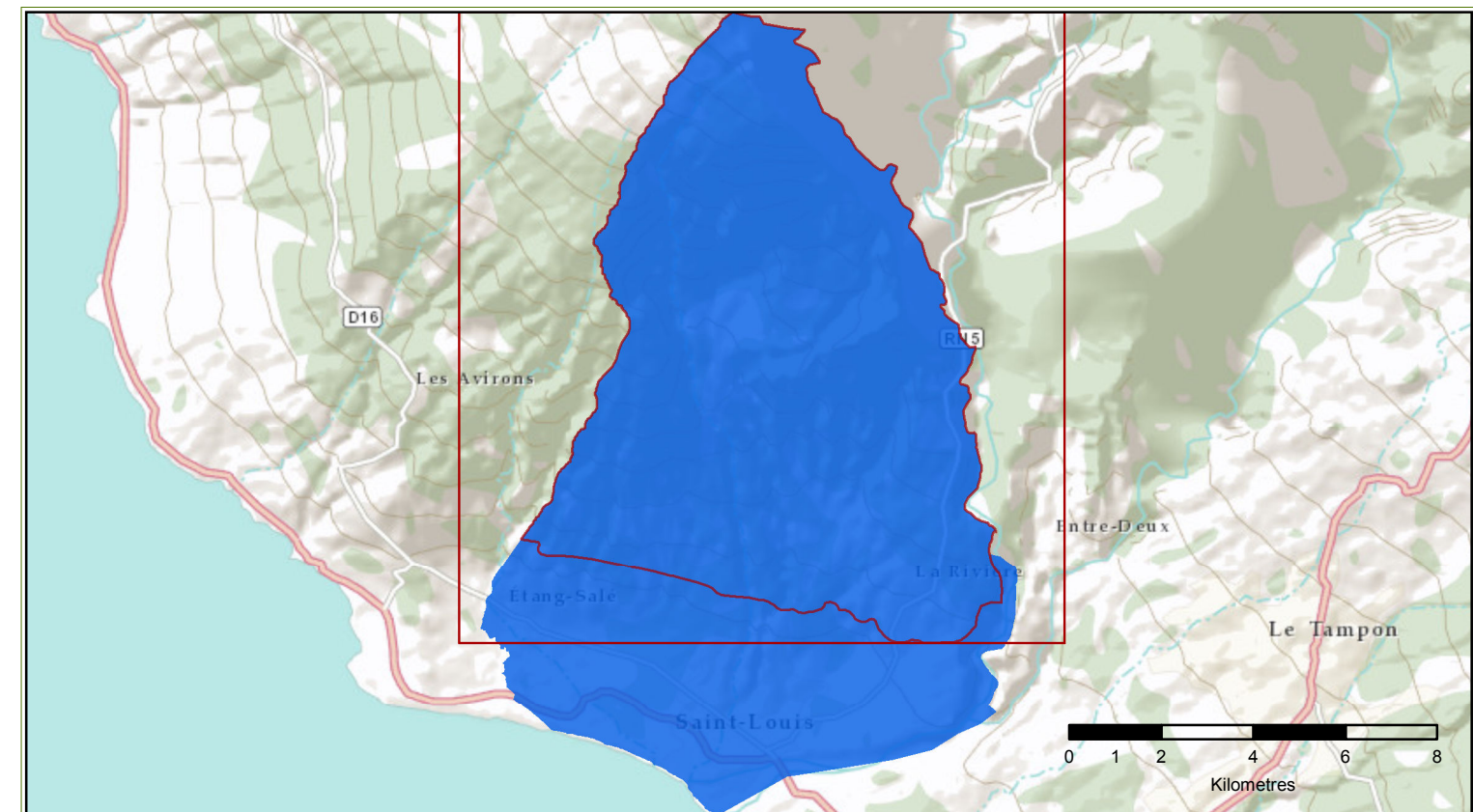


Représentation de l'entité

- Partie affleurante
- partie sous recouvrement
 - ordre 2
 - ordre 3
 - ordre 4
 - ordre 60 et plus

Est incluse dans l'Entité Hydrogéologique régionale : **974AG**

Formations volcaniques des Makes Cocos Gol



Edition du 21/05/2012
 Base de connaissance - avril 2012
 Référentiel BDLISA version Béta - mai 2012
 Source bibliographique : Rapport BRGM RP-61034-FR