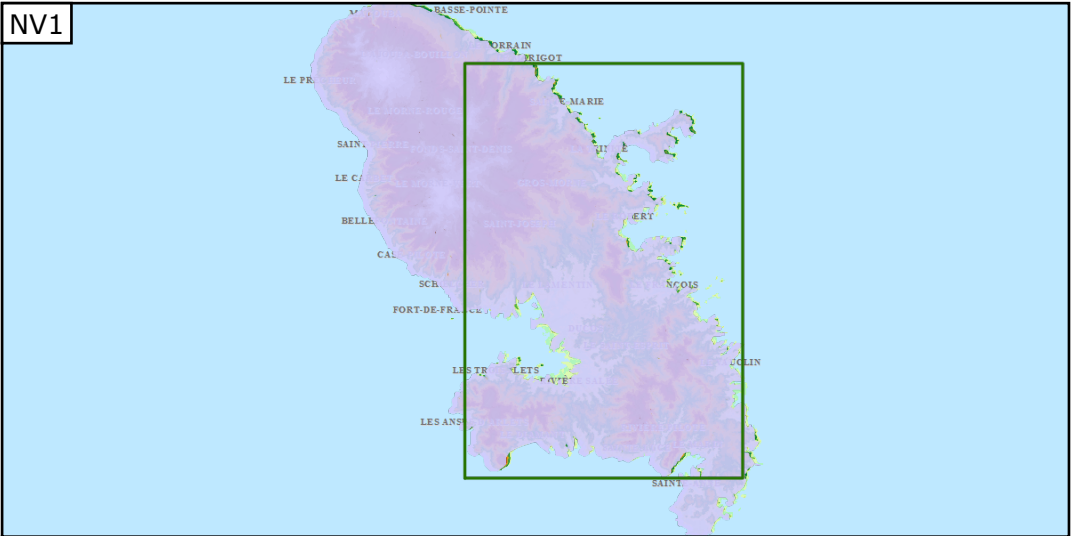
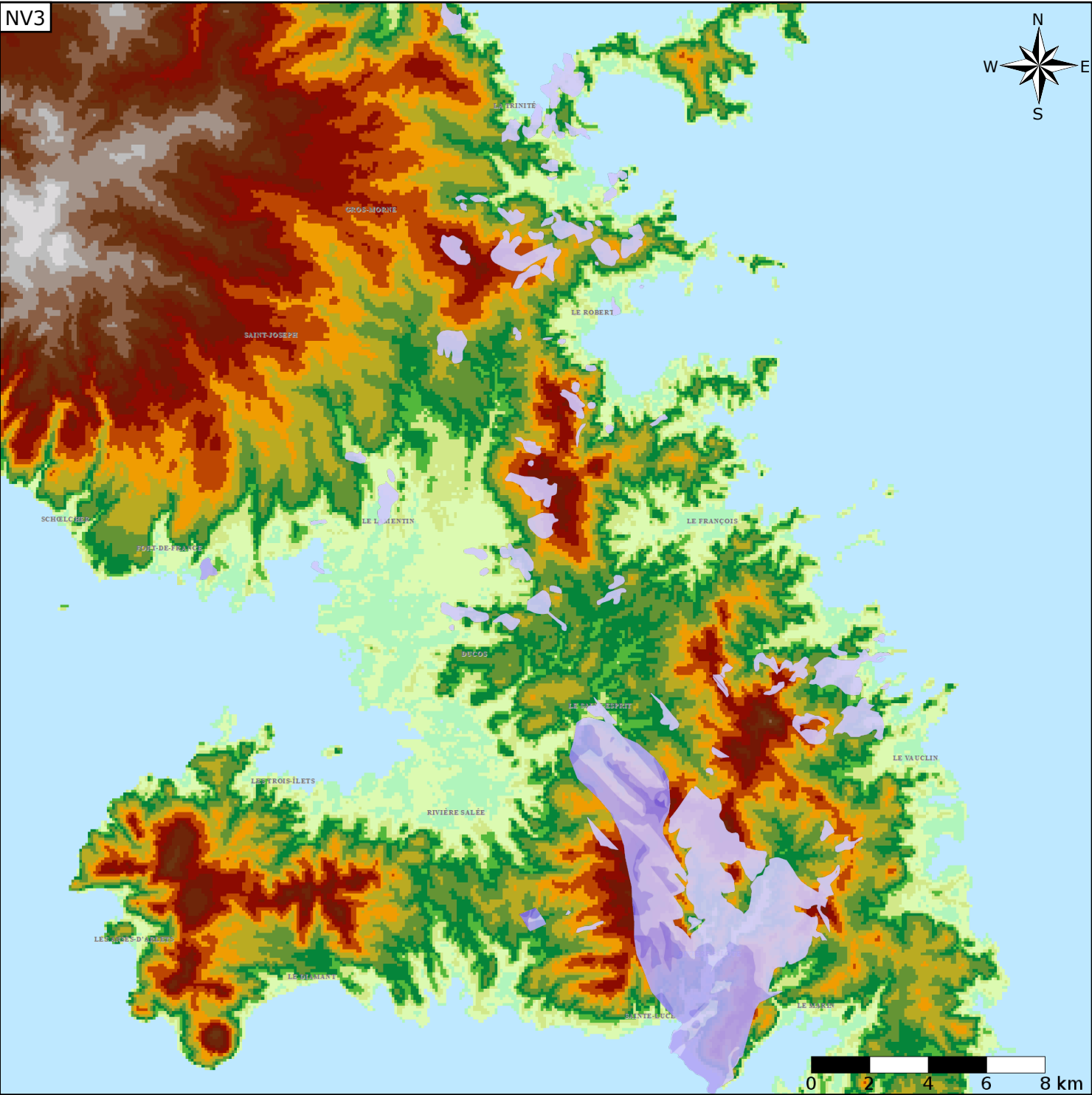


Code de l'Entité Hydrogéologique locale **972AG13**
Nom de l'Entité Hydrogéologique **Laves de Rivière Pilote et du Vauclin**

Caractéristiques de l'entité

- Nature : **5** Unité aquifère
- Etat : **3** Entité hydrogéologique à parties libres et captives
- Thème : **5** Volcanisme
- Type de milieu : **6** Double porosité : de fractures et/ou de fissures
- Origine de la construction : **1** Carte géologique ou hydrogéologique

Est incluse dans l'Entité Hydrogéologique **972**
Grand système aquifère volcanique de Martinique



Est incluse dans l'Entité Hydrogéologique **972AG**
Formations volcaniques du Sud

