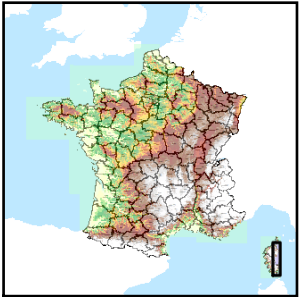
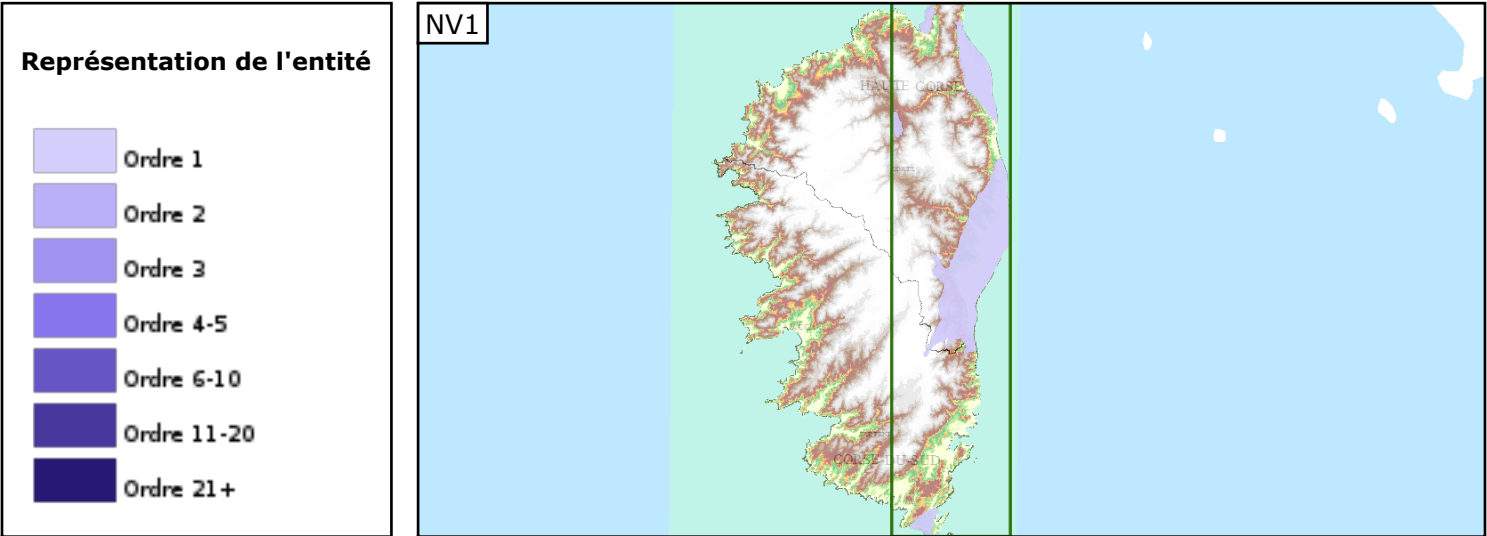
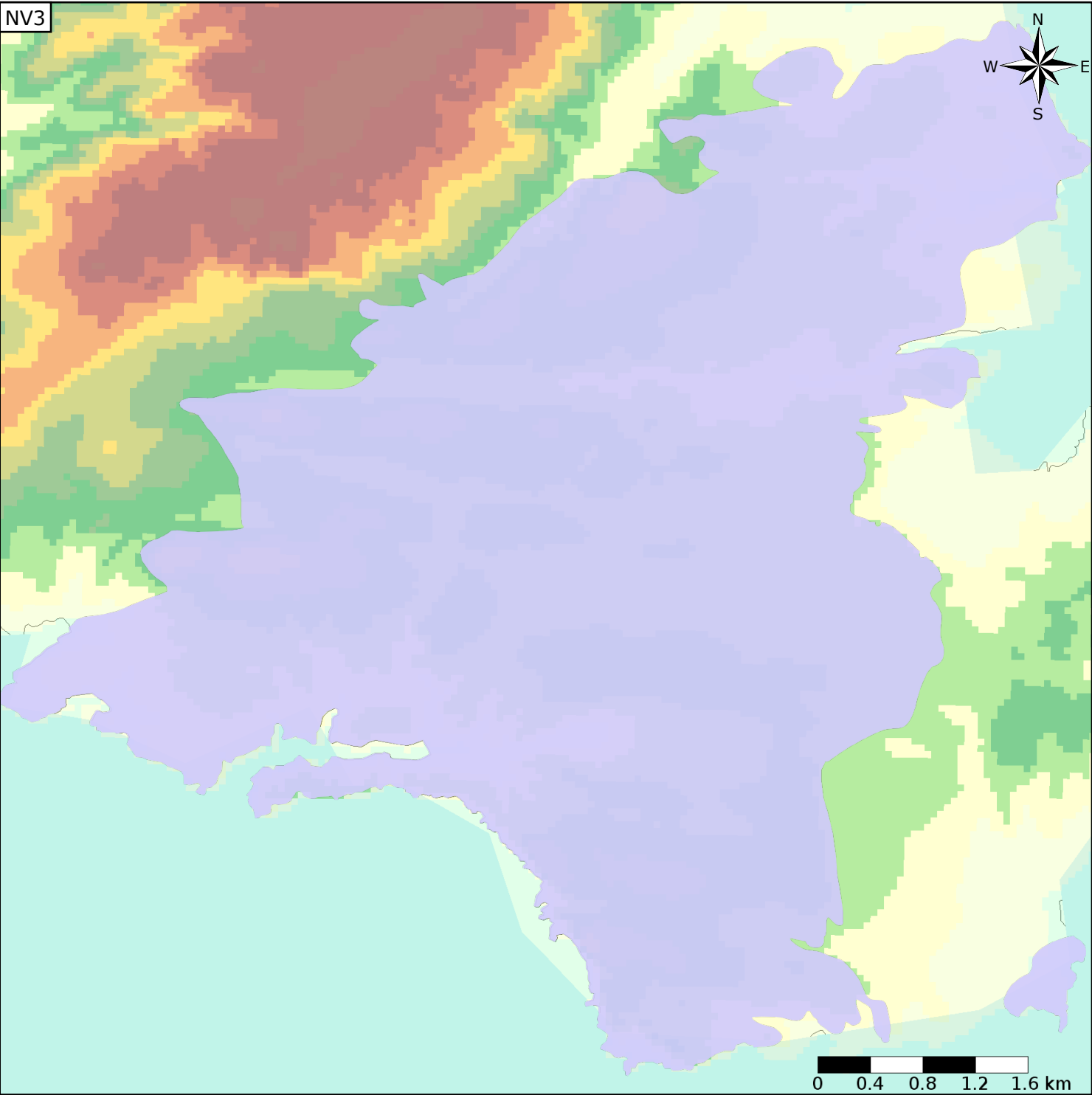


Code de l'Entité Hydrogéologique locale **600AE10**
Nom de l'Entité Hydrogéologique **Arènes et sables miocènes du bassin de Bonifacio**



Caractéristiques de l'entité
Nature : **6** Unité semi-perméable
Etat : **...** Sans objet
Thème : **2** Sédimentaire
Type de milieu : **1** Milieu poreux
Origine de la construction : **1** Carte géologique ou hydrogéologique

Est incluse dans l'Entité Hydrogéologique **600**
Formations tertiaires et quaternaires de Corse (dénomination provisoire)



Est incluse dans l'Entité Hydrogéologique **600AE**
Formations du Miocène et du Pliocène de Corse

