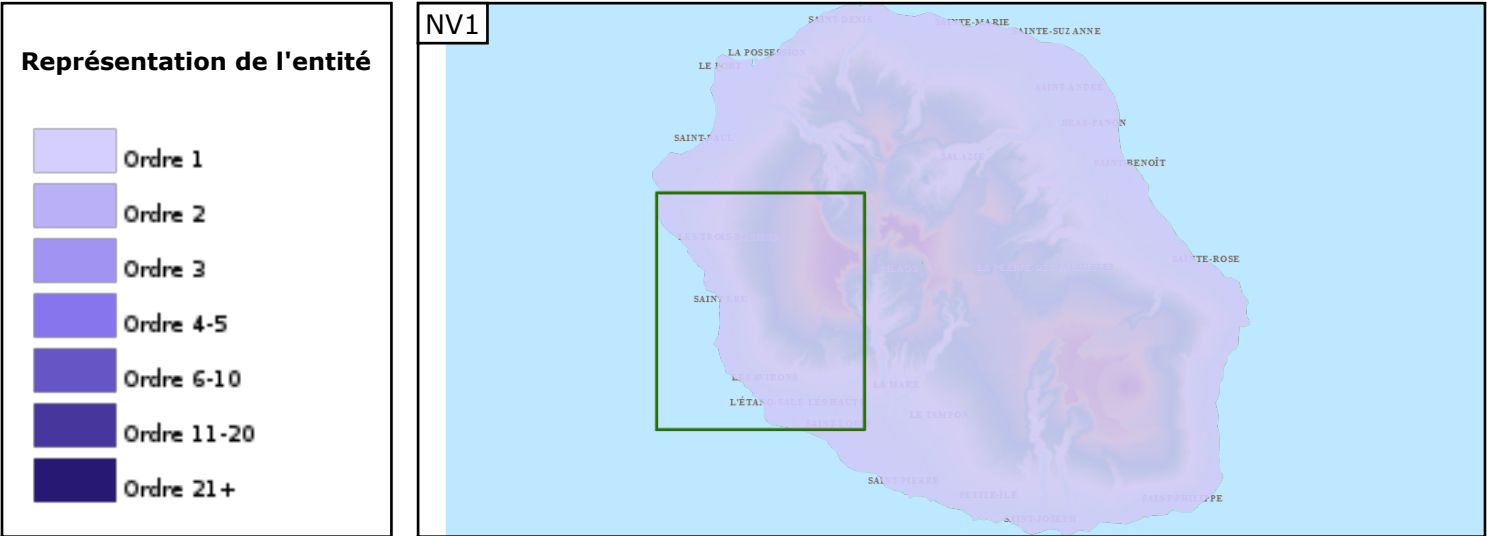
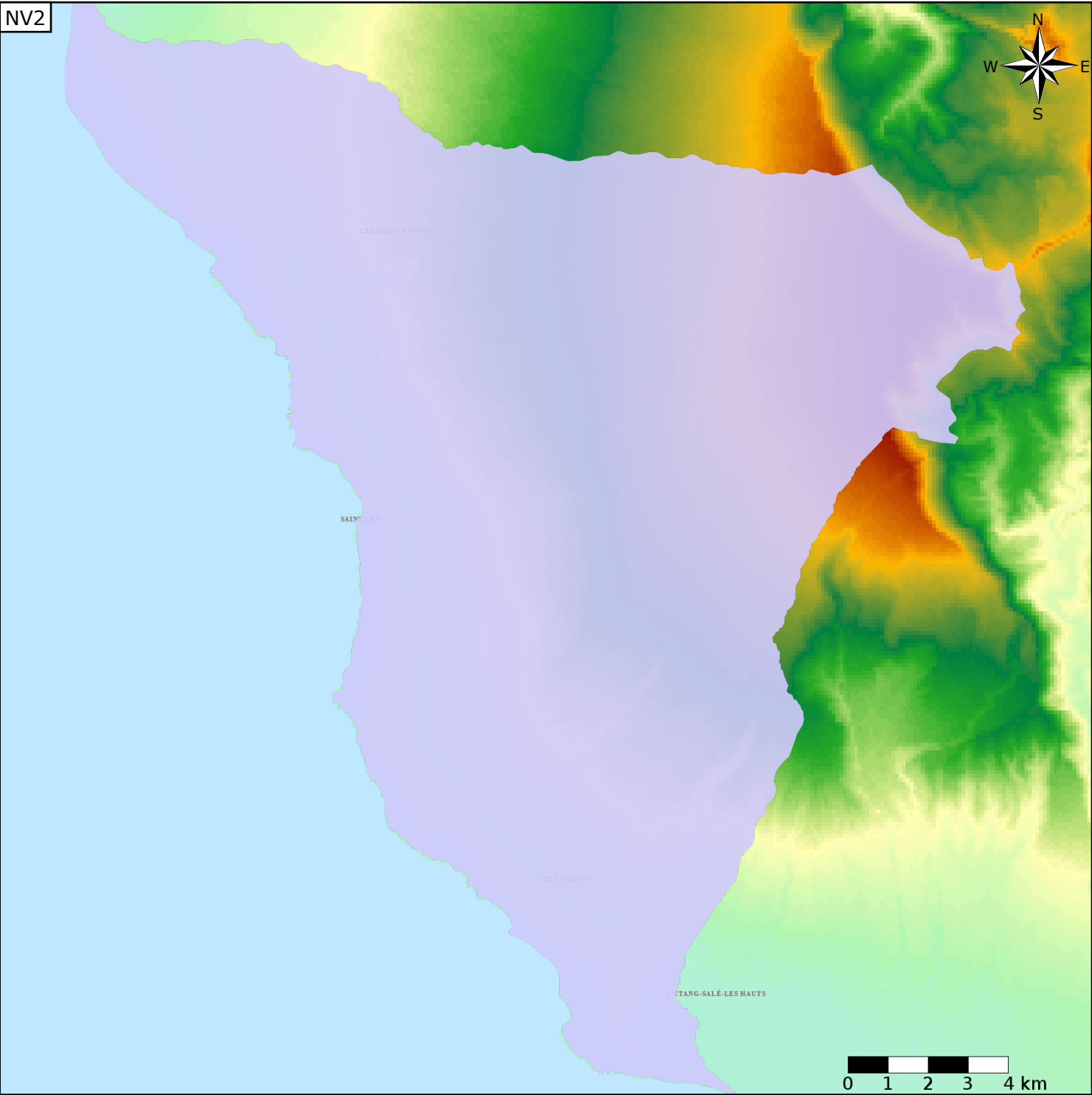


Code de l'Entité Hydrogéologique régionale **974AW**  
Nom de l'Entité Hydrogéologique **Formations volcaniques de la planèze Ouest**

Caractéristiques de l'entité

- Nature : 3 Système aquifère
- Etat : 3 Entité hydrogéologique à parties libres et captives
- Thème : 5 Volcanisme
- Type de milieu : 6 Double porosité : de fractures et/ou de fissures
- Origine de la construction : 4 Agrégation par héritage

Est incluse dans l'Entité Hydrogéologique **974**  
Grand système aquifère volcanique de l'Ile de la Réunion



Les entités locales suivantes sont rattachées à cette entité régionale	
974AW01	Formations volcaniques du littoral de l'Etang Salé
974AW02	Formations volcaniques du littoral de la planèze Ouest
974AW03	Formations volcaniques sommitales et de transition de la planèze Ouest