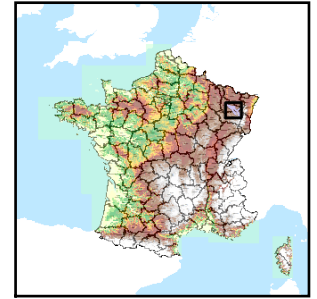


Code de l'Entité Hydrogéologique locale 954AC01



Nom de l'Entité Hydrogéologique Alluvions fluviales récentes à actuelles (Holocène) de la Mortagne (affluent de la Meurthe)



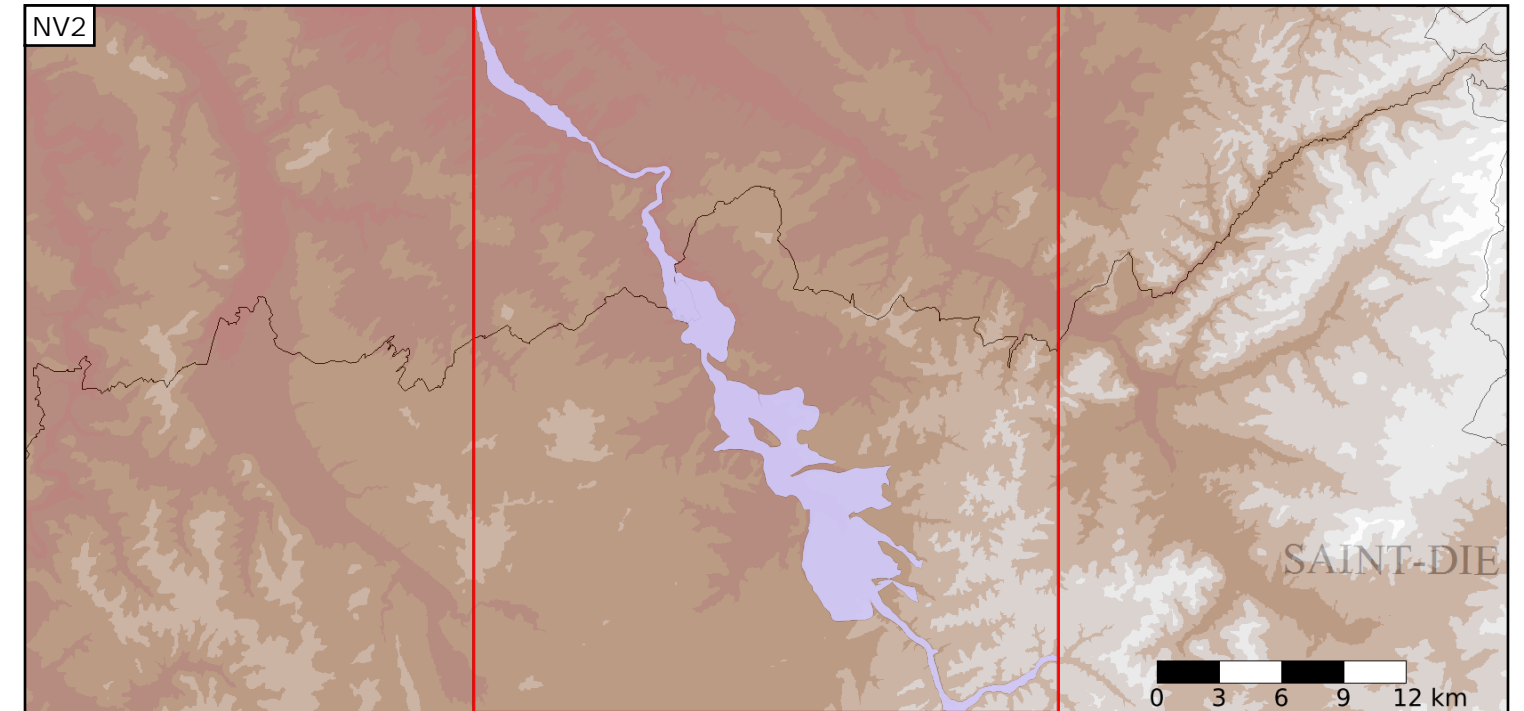
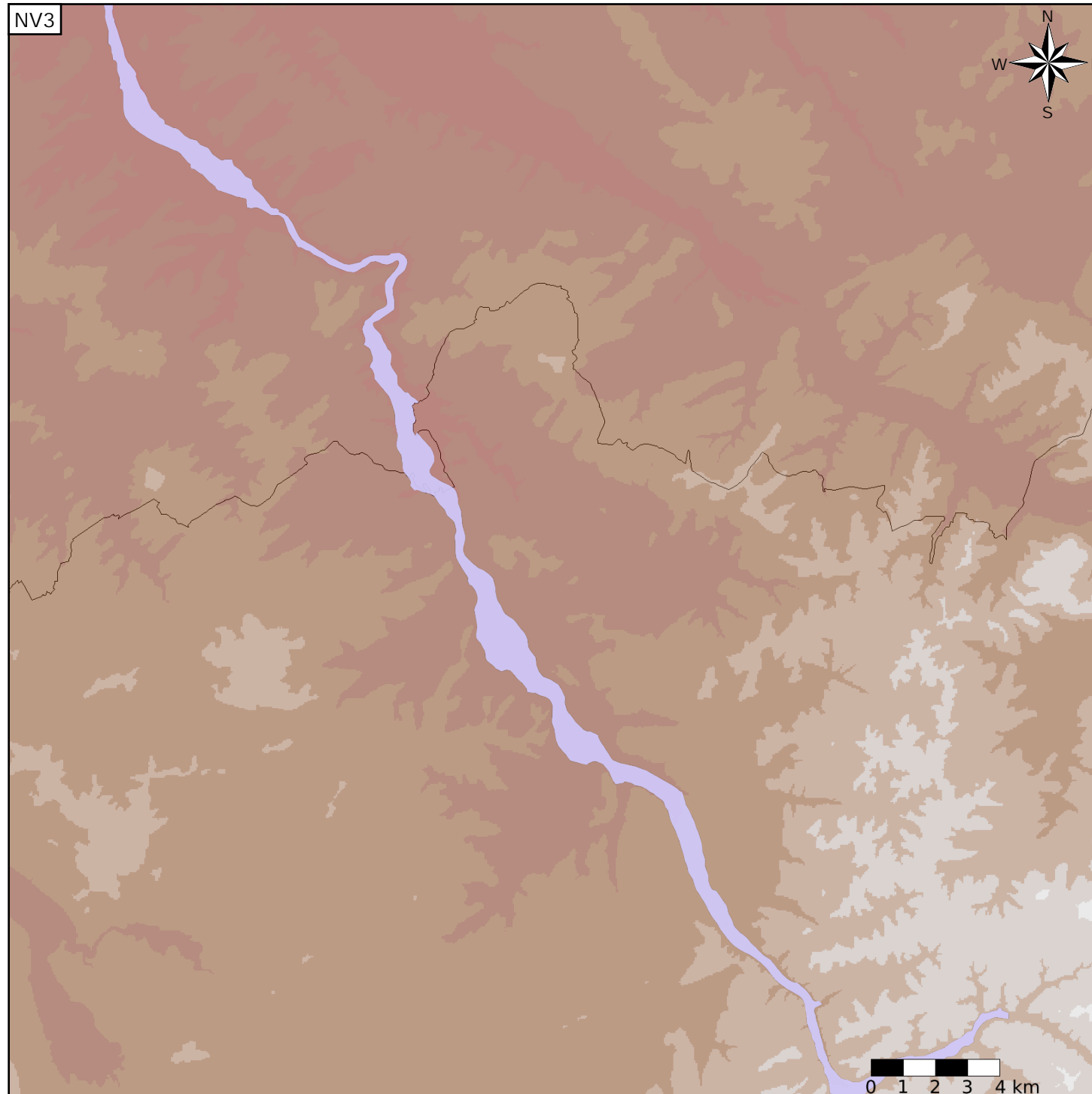
Caractéristiques de l'entité

- Nature : 5 Unité aquifère
- Etat : 2 Entité hydrogéologique à nappe libre
- Thème : 1 Alluvial
- Type de milieu : 1 Milieu poreux
- Origine de la construction : 1 Carte géologique ou hydrogéologique

Est incluse dans l'Entité Hydrogéologique 954AC
Alluvions anciennes à actuelles de la Mortagne

Evolution entre la BDLISA V0 et la V1 :

Type de modification : Création pure de l'entité qui n'existait pas dans la V0



Est incluse dans l'Entité Hydrogéologique 954
Alluvions de la vallée de la Meurthe

