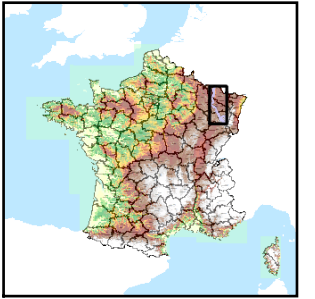


Code de l'Entité Hydrogéologique locale 952AC07



Nom de l'Entité Hydrogéologique Alluvions récentes à actuelles (Holocène) de la Moselle sur Calcaires du Muschelkalk



Caractéristiques de l'entité

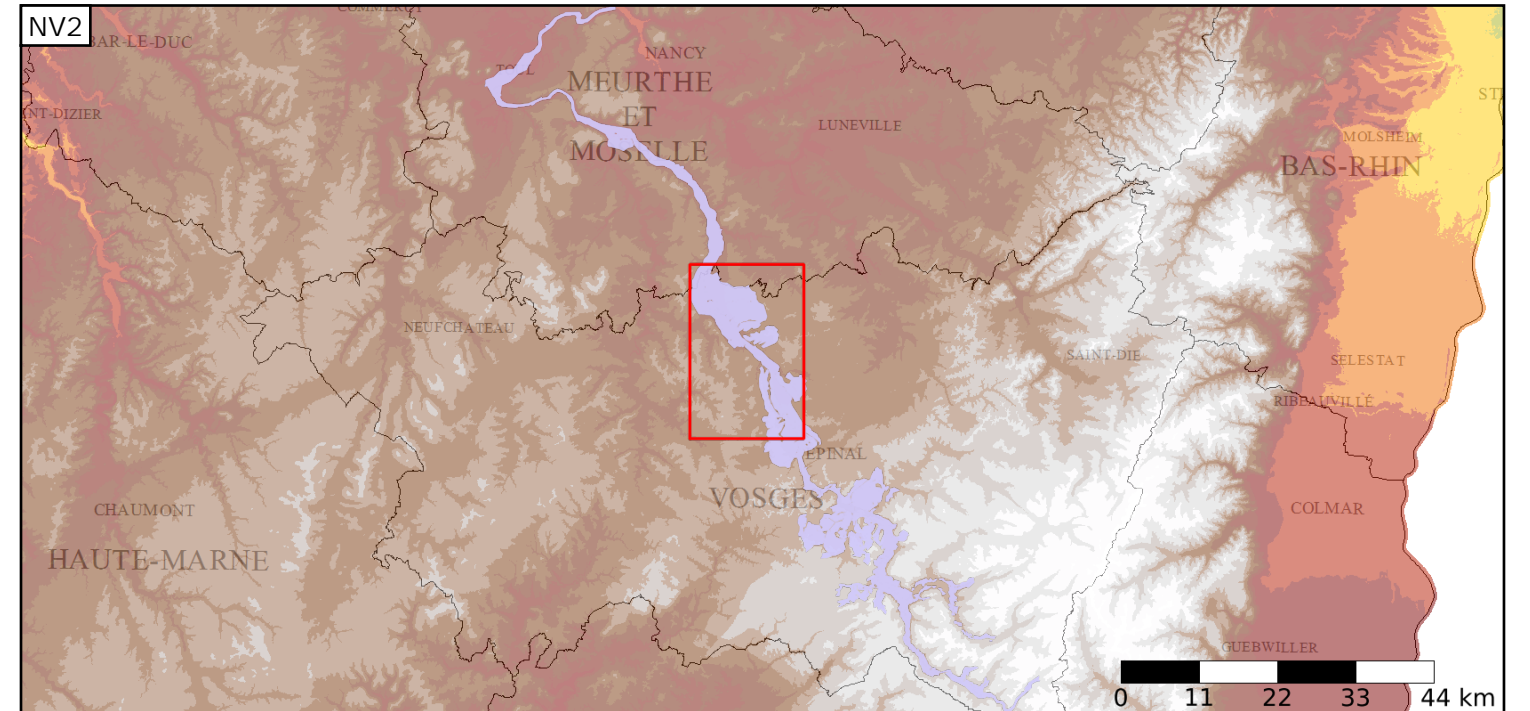
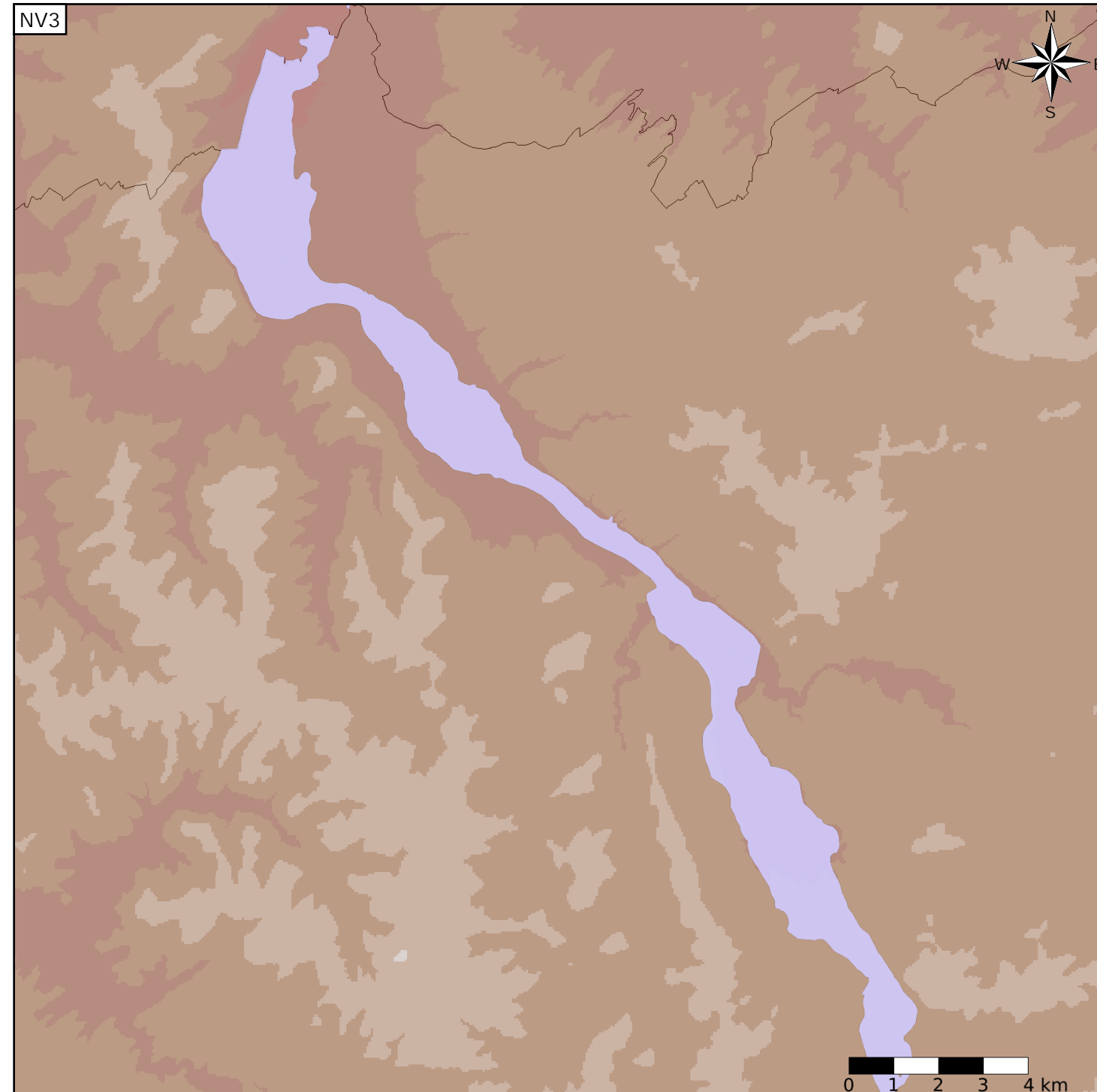
- Nature : 5 Unité aquifère
- Etat : 2 Entité hydrogéologique à nappe libre
- Thème : 1 Alluvial
- Type de milieu : 1 Milieu poreux
- Origine de la construction : 1 Carte géologique ou hydrogéologique

Evolution entre la BDLISA V0 et la V1 :

Type de modification : Création pure de l'entité qui n'existait pas dans la V0

Est incluse dans l'Entité Hydrogéologique 952AC

Alluvions anciennes à actuelles de la Moselle en amont de la confluence avec la Meurthe



Est incluse dans l'Entité Hydrogéologique 952

Alluvions de la vallée de la Moselle

