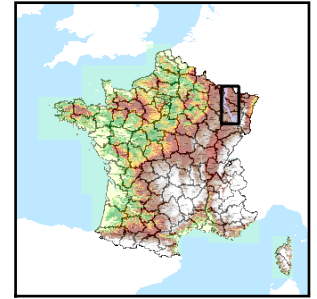


Code de l'Entité Hydrogéologique régionale 952AA

Nom de l'Entité Hydrogéologique Alluvions anciennes à actuelles de la Moselle en aval de la confluence avec la Meurthe



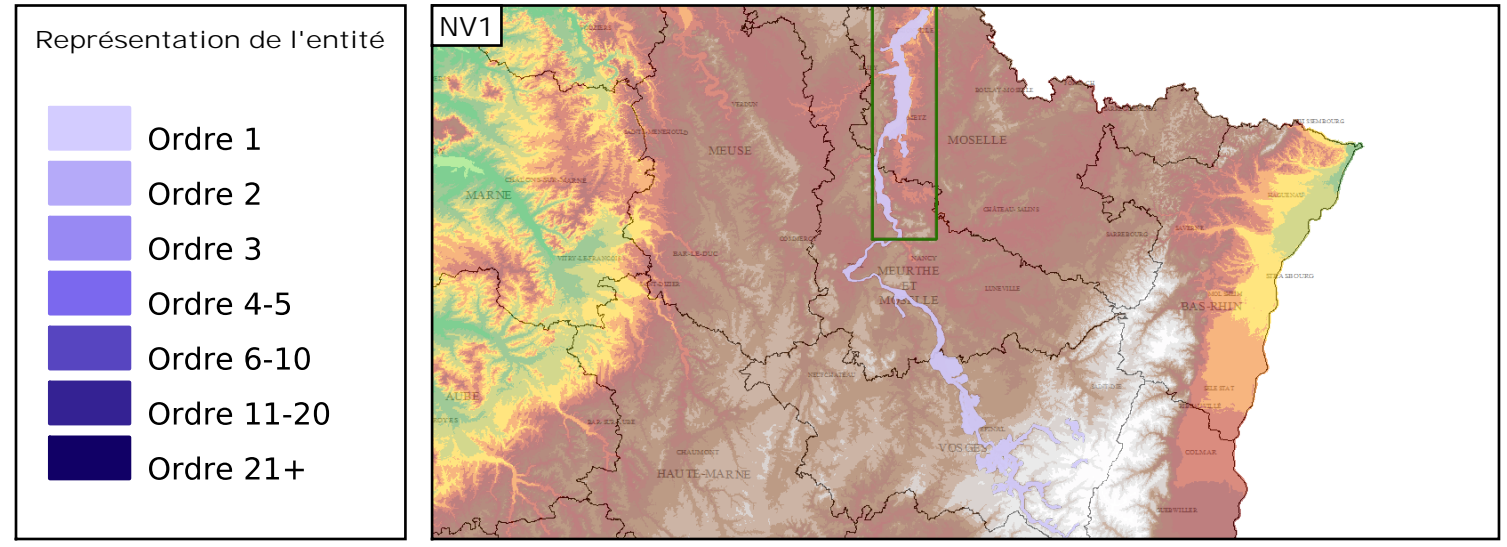
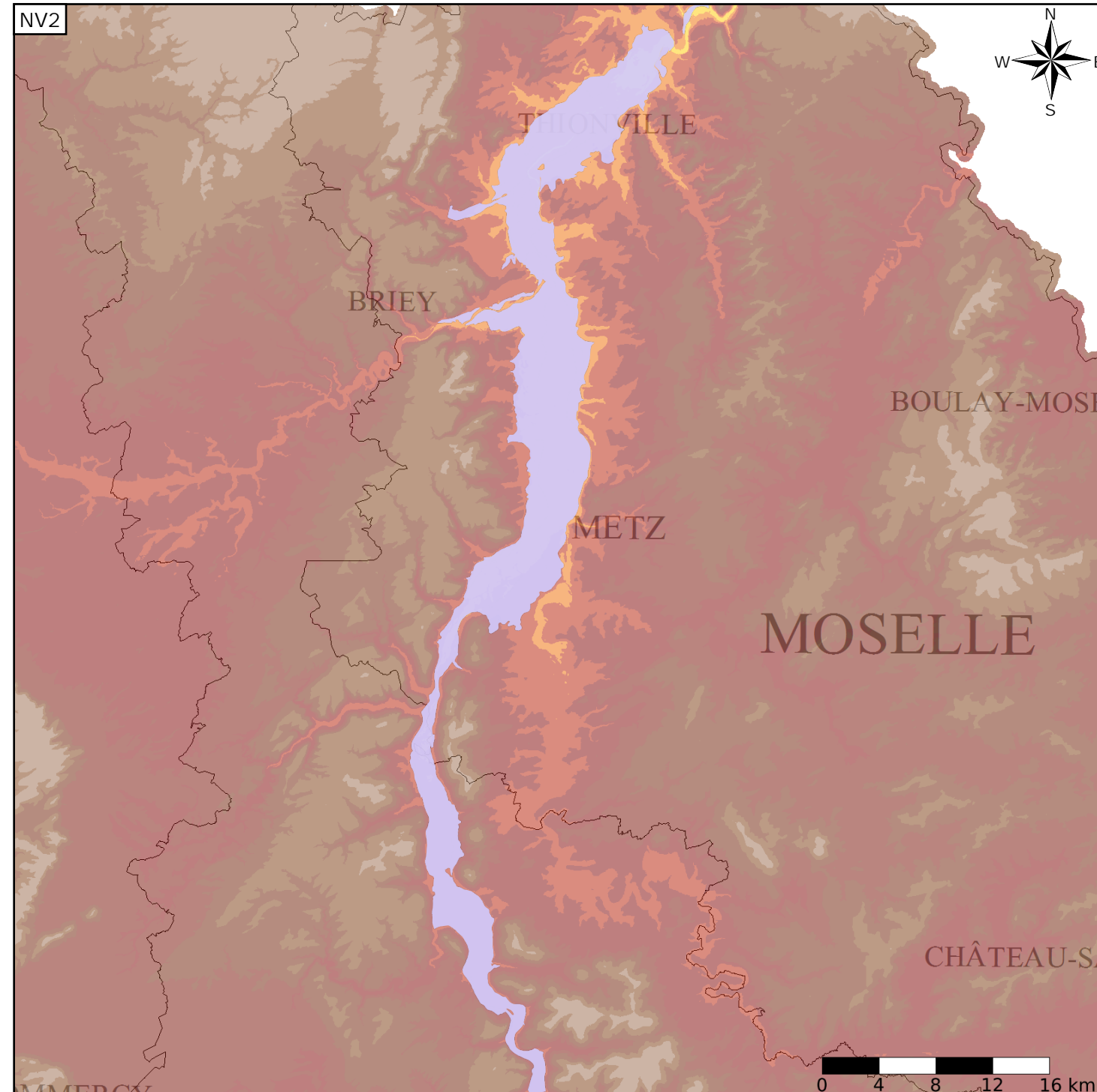
Caractéristiques de l'entité

- Nature : 3 Système aquifère
- Etat : 2 Entité hydrogéologique à nappe libre
- Thème : 1 Alluvial
- Type de milieu : 1 Milieu poreux
- Origine de la construction : 4 Agrégation par héritage

Est incluse dans l'Entité Hydrogéologique 952
Alluvions de la vallée de la Moselle

Evolution entre la BDLISA V0 et la V1 :

Type de modification : Création pure de l'entité qui n'existait pas dans la V0



Les entités locales suivantes sont rattachées à cette entité régionale

952AA01	Alluvions fluviales récentes à actuelles de la Moselle sur Argiles du Keuper
952AA03	Alluvions fluviales récentes à actuelles de la Moselle sur Argiles du Lias
952AA05	Alluvions anciennes de la Moselle en aval de la confluence avec la Meurthe
952AA07	Alluvions anciennes résiduelles de la Moselle mêlées à des limons des plateaux en aval de la confluence avec la Meurthe