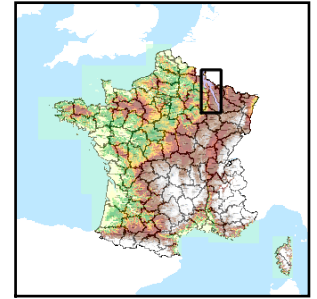


Code de l'Entité Hydrogéologique locale 950AM01



Nom de l'Entité Hydrogéologique Alluvions fluviales actuelles et récentes (Holocène) de la Semoy (affluent de la Meuse)



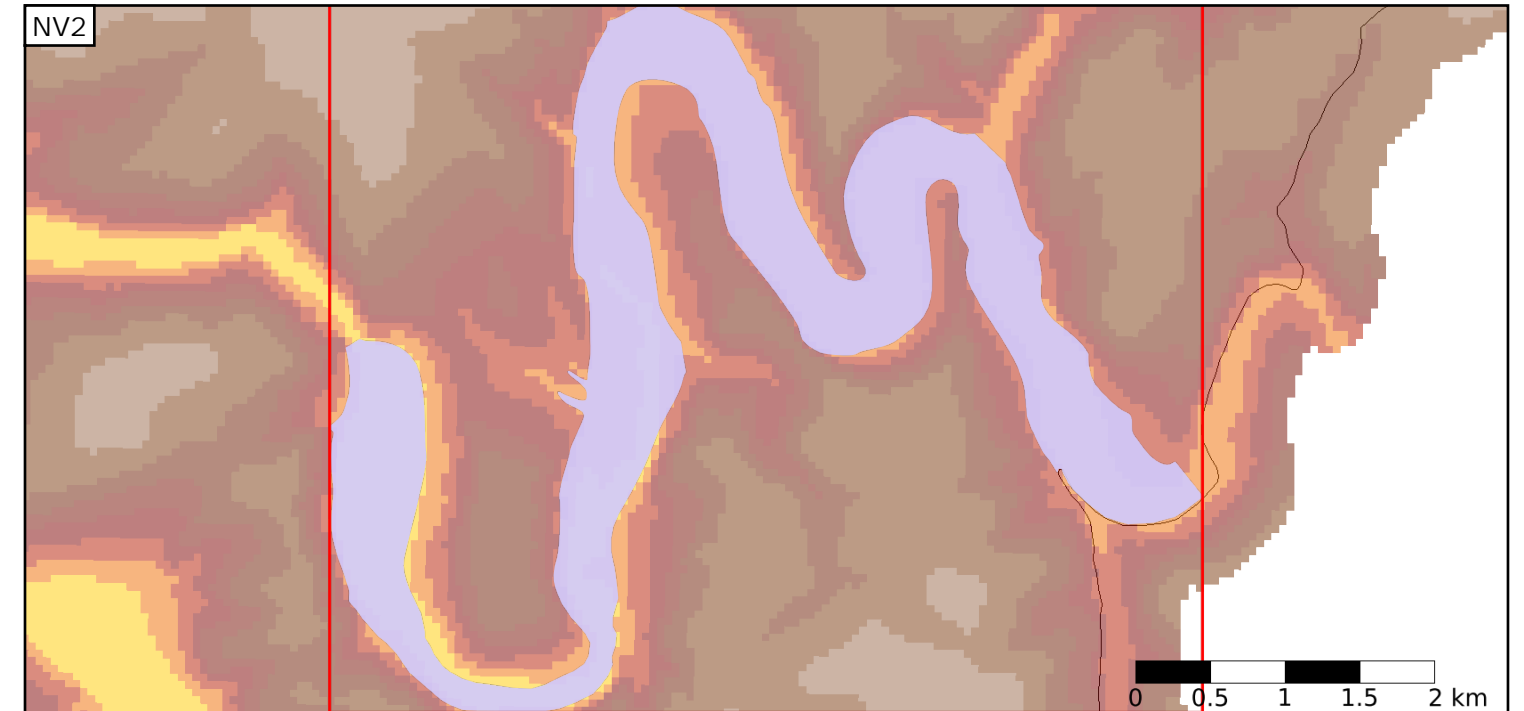
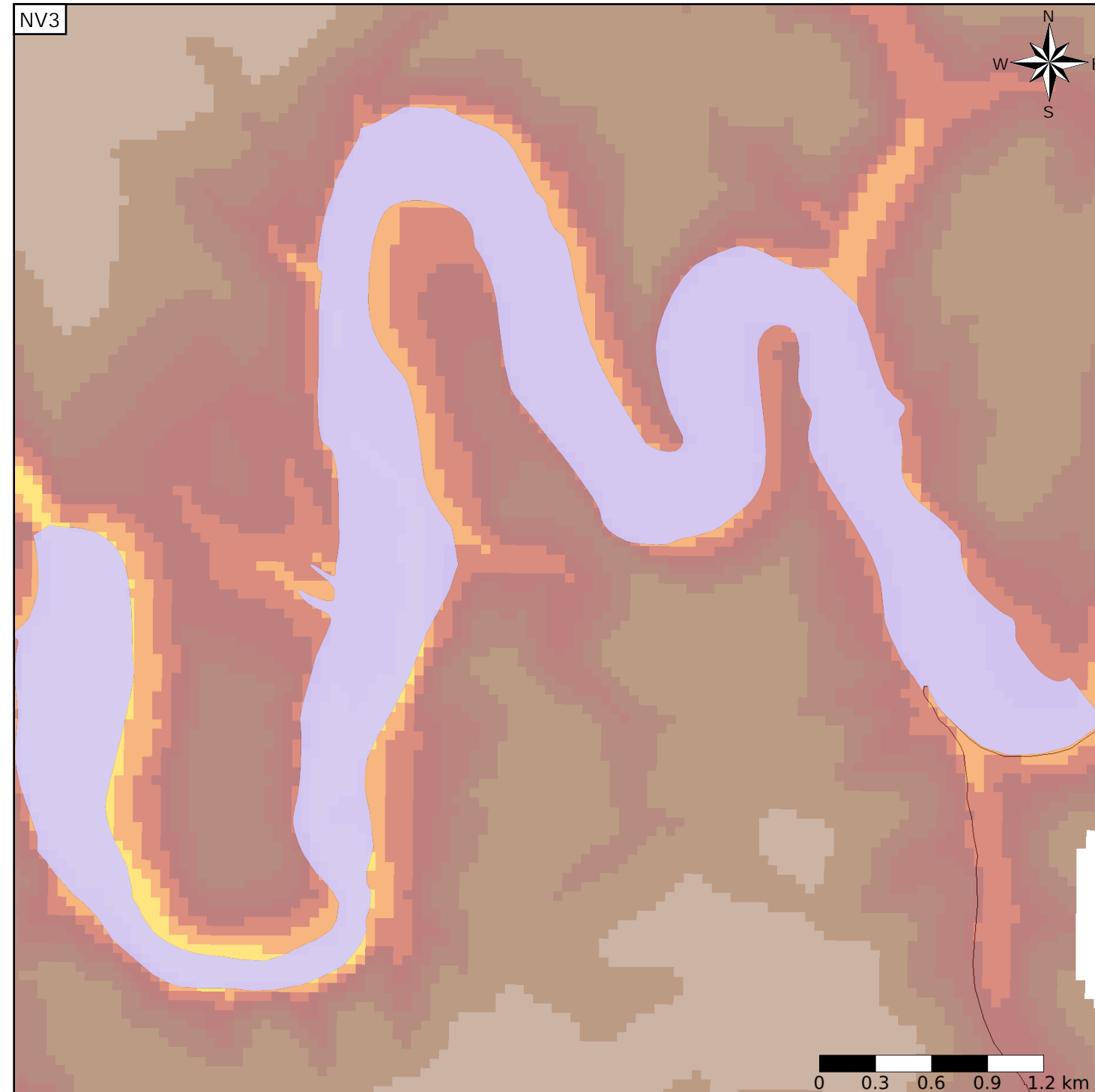
Caractéristiques de l'entité

- Nature : 5 Unité aquifère
- Etat : 2 Entité hydrogéologique à nappe libre
- Thème : 1 Alluvial
- Type de milieu : 1 Milieu poreux
- Origine de la construction : 1 Carte géologique ou hydrogéologique

Est incluse dans l'Entité Hydrogéologique 950AM
Alluvions actuelles et récentes de la Semoy

Evolution entre la BDLISA V0 et la V1 :

Type de modification : Création pure de l'entité qui n'existait pas dans la V0



Est incluse dans l'Entité Hydrogéologique 950
Alluvions de la vallée de la Meuse

