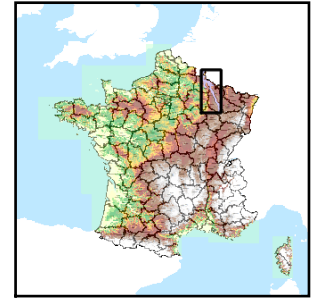


Code de l'Entité Hydrogéologique régionale 950AK



Nom de l'Entité Hydrogéologique Alluvions récentes à actuelles de la Bar



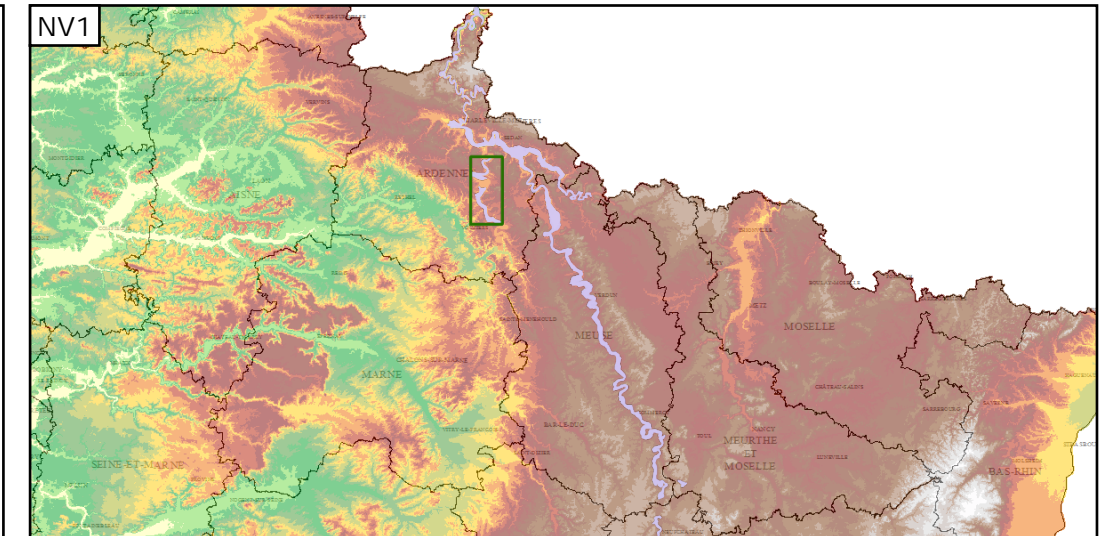
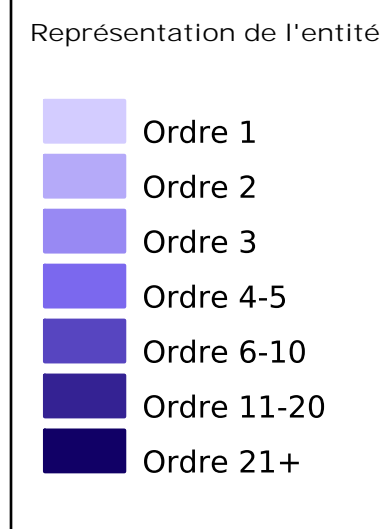
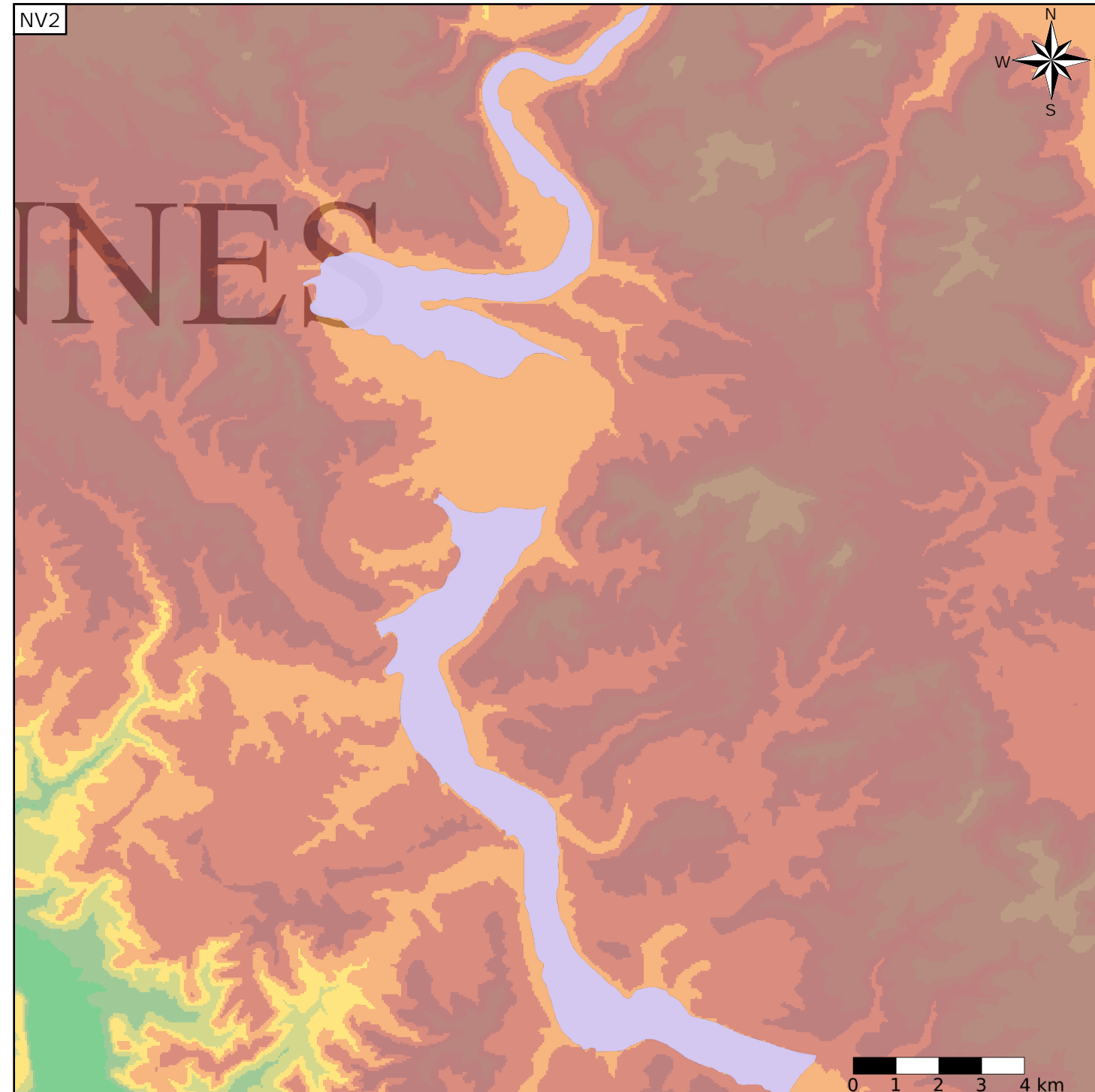
Caractéristiques de l'entité

- Nature : 3 Système aquifère
- Etat : 2 Entité hydrogéologique à nappe libre
- Thème : 1 Alluvial
- Type de milieu : 1 Milieu poreux
- Origine de la construction : 4 Agrégation par héritage

Est incluse dans l'Entité Hydrogéologique 950
Alluvions de la vallée de la Meuse

Evolution entre la BDLISA V0 et la V1 :

Type de modification : Création pure de l'entité qui n'existait pas dans la V0



Les entités locales suivantes sont rattachées à cette entité régionale

950AK01	Alluvions fluviales actuelles et récentes (Holocène) de la Bar sur Formations sédimentaires du Jurassique
950AK03	Tourbe et alluvions tourbeuses (Quaternaire-Holocène) de la Bar sur Formations sédimentaires du Jurassique