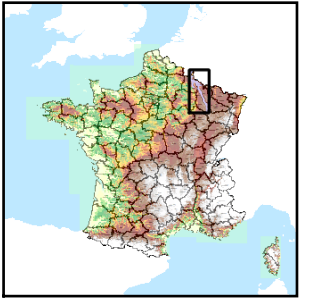


Code de l'Entité Hydrogéologique locale 950AA01



Nom de l'Entité Hydrogéologique Alluvions fluviales actuelles et récentes (Holocène) de la Meuse ardennaise sur substratum schisto-gréseux du primaire ou du socle



Caractéristiques de l'entité

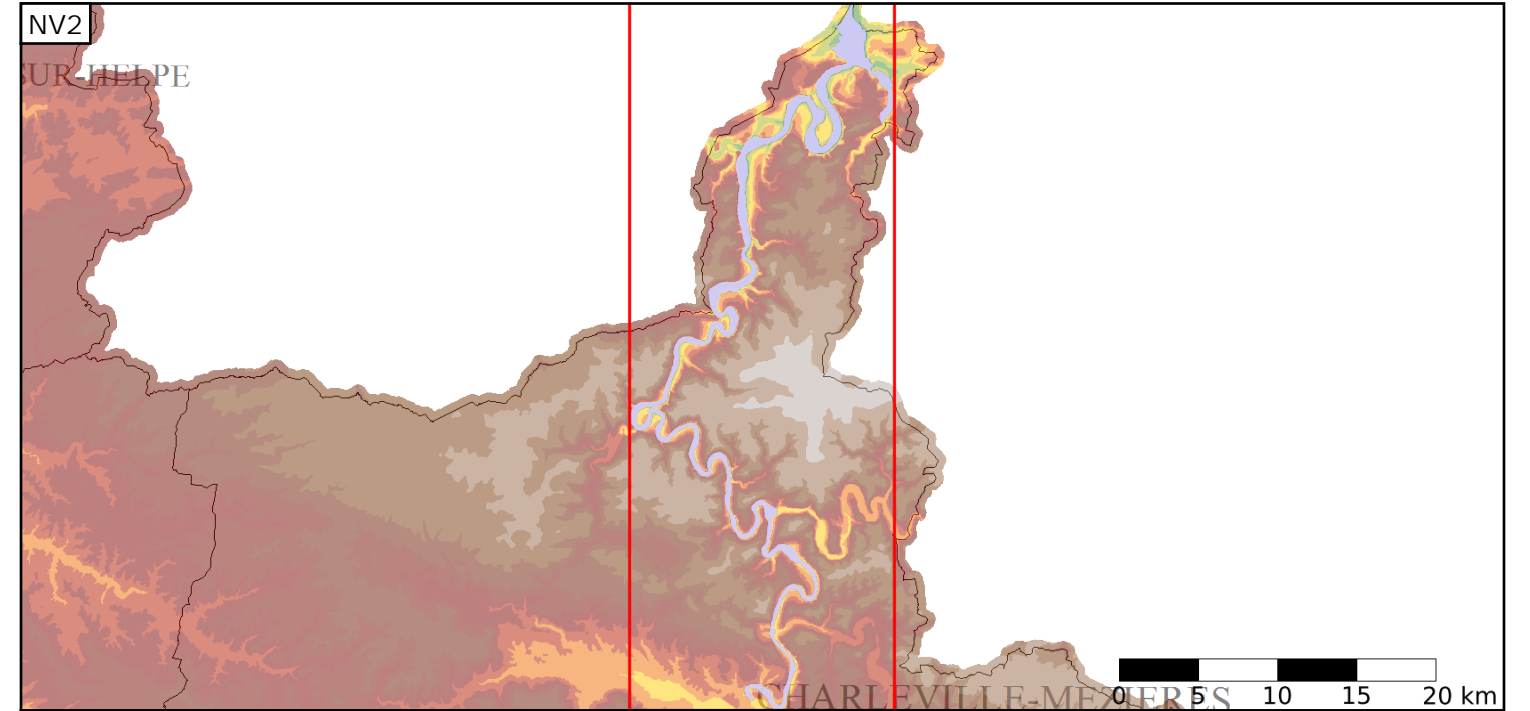
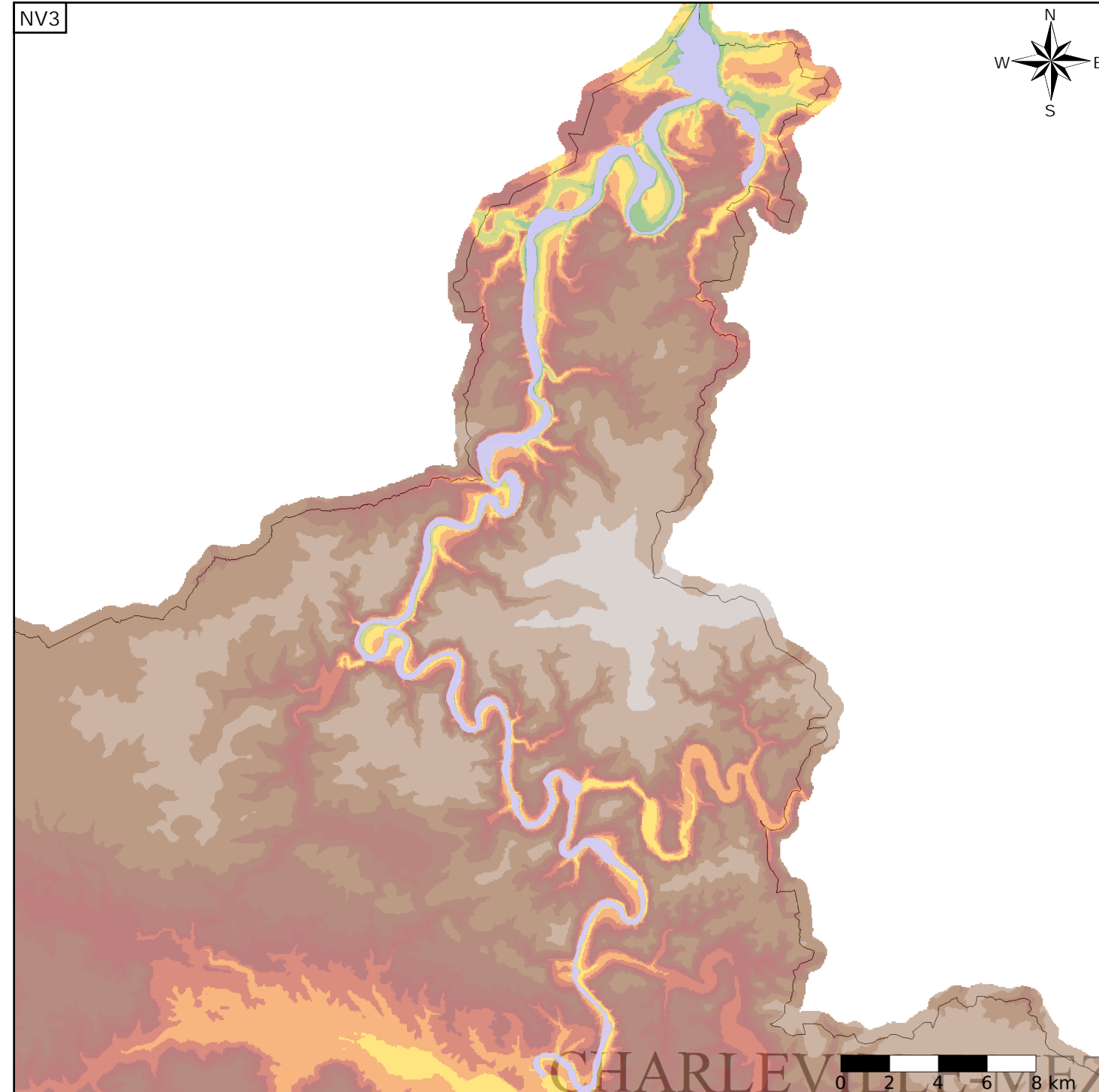
- Nature : 5 Unité aquifère
- Etat : 2 Entité hydrogéologique à nappe libre
- Thème : 1 Alluvial
- Type de milieu : 1 Milieu poreux
- Origine de la construction : 1 Carte géologique ou hydrogéologique

Evolution entre la BDLISA V0 et la V1 :

Type de modification : Création pure de l'entité qui n'existait pas dans la V0

Est incluse dans l'Entité Hydrogéologique 950AA

Alluvions anciennes à actuelles de la Meuse ardennaise sur substratum schisto-gréseux du primaire ou du socle



Est incluse dans l'Entité Hydrogéologique 950
Alluvions de la vallée de la Meuse

