

Code de l'Entité Hydrogéologique nationale 950



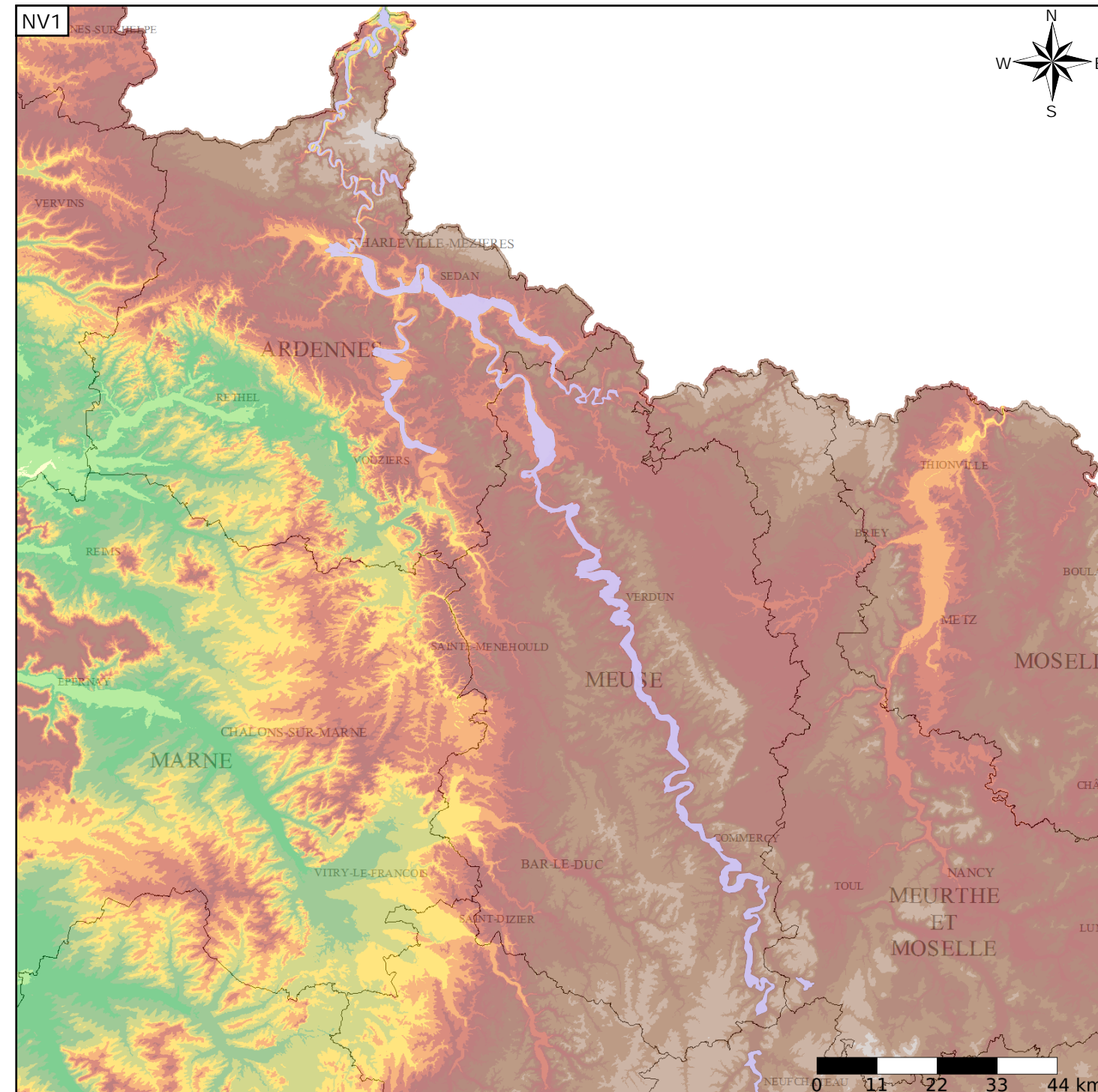
Nom de l'Entité Hydrogéologique Alluvions de la vallée de la Meuse

Caractéristiques de l'entité

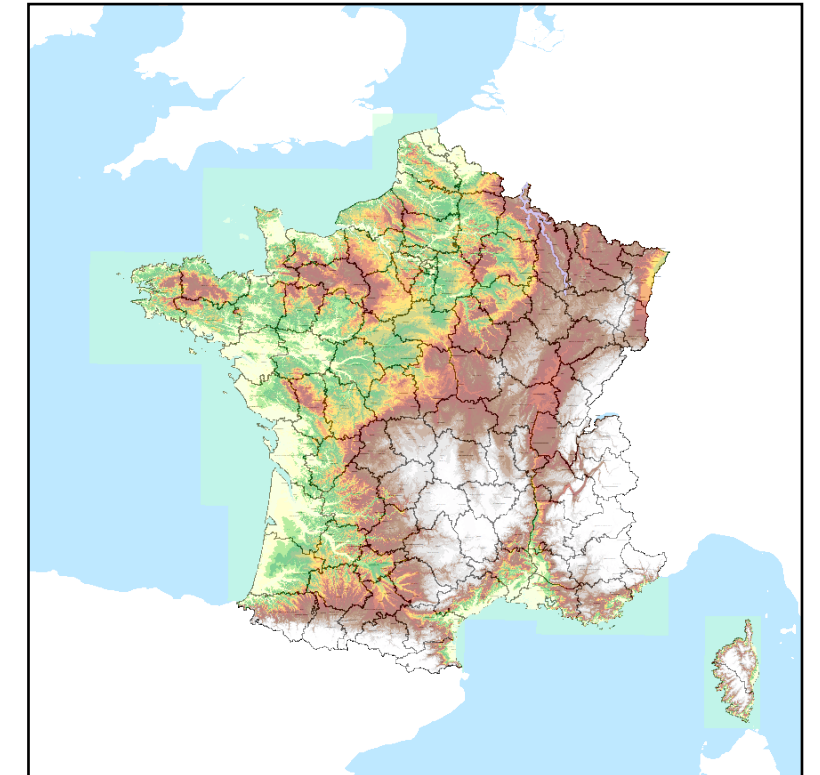
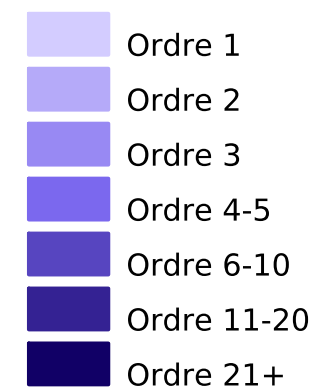
Nature : 1 Grand système aquifère
 Etat : 2 Entité hydrogéologique à nappe libre
 Thème : 1 Alluvial
 Type de milieu : 1 Milieu poreux
 Origine de la construction : 4 Agrégation par héritage

Evolution entre la BDLISA V0 et la V1 :

Type de modification : Création pure de l'entité qui n'existait pas dans la V0



Représentation de l'entité



Les entités régionales suivantes sont rattachées à cette entité nationale

950AA	Alluvions anciennes à actuelles de la Meuse ardennaise sur substratum schisto-gréseux du primaire ou du socle
950AC	Alluvions anciennes à actuelles de la Meuse ardennaise sur Formations sédimentaires du Lias
950AE	Alluvions anciennes à actuelles de la Meuse amont
950AG	Alluvions récentes à actuelles du Ruisseau l'Aroffe
950AI	Alluvions anciennes à actuelles de la Chiers
950AK	Alluvions récentes à actuelles de la Bar
950AM	Alluvions actuelles et récentes de la Semoy