

Code de l'Entité Hydrogéologique nationale 948



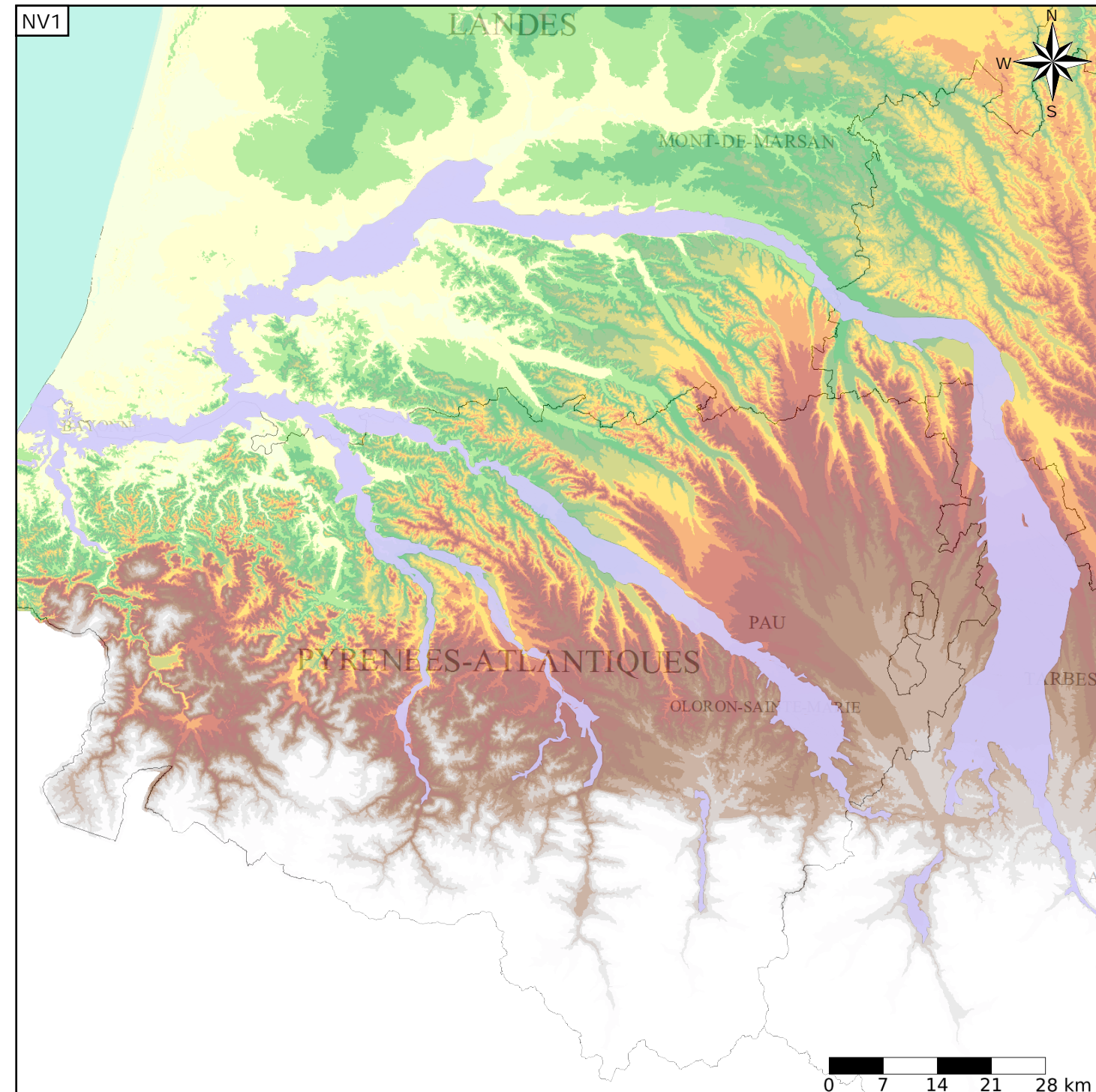
Nom de l'Entité Hydrogéologique Alluvions de la vallée de l'Adour

## Caractéristiques de l'entité

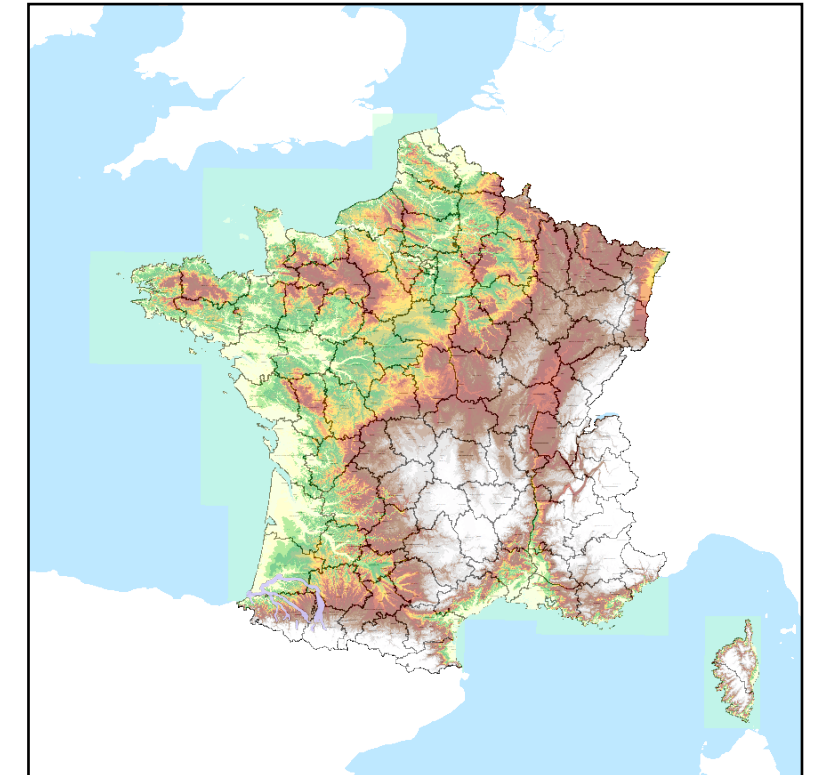
Nature : 1 Grand système aquifère  
 Etat : 3 Entité hydrogéologique à parties libres et captives  
 Thème : 1 Alluvial  
 Type de milieu : 1 Milieu poreux  
 Origine de la construction : 4 Agrégation par héritage

## Evolution entre la BDLISA V0 et la V1 :

Type de modification : Création pure de l'entité qui n'existait pas dans la V0



## Représentation de l'entité



## Les entités régionales suivantes sont rattachées à cette entité nationale

948AA	Alluvions de l'Adour
948AC	Alluvions de la Nive
948AE	Alluvions des Gaves réunis (confluence des Gave de Pau et Gave d'Oloron)
948AG	Alluvions du Gave de Pau
948AI	Alluvions de la vallée du Gave d'Oloron