

Code de l'Entité Hydrogéologique nationale 946



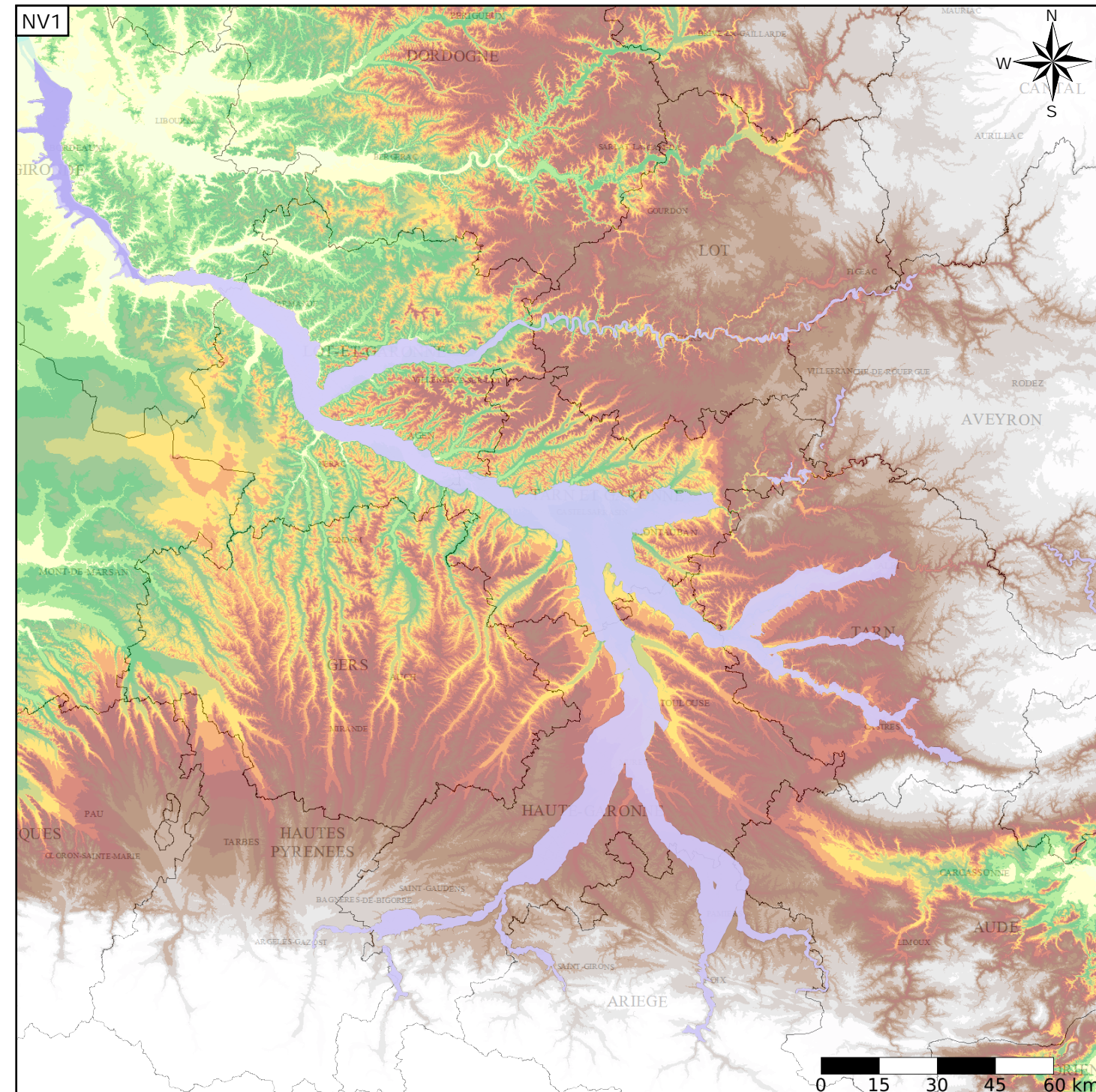
Nom de l'Entité Hydrogéologique Alluvions de la vallée de la Garonne

Caractéristiques de l'entité

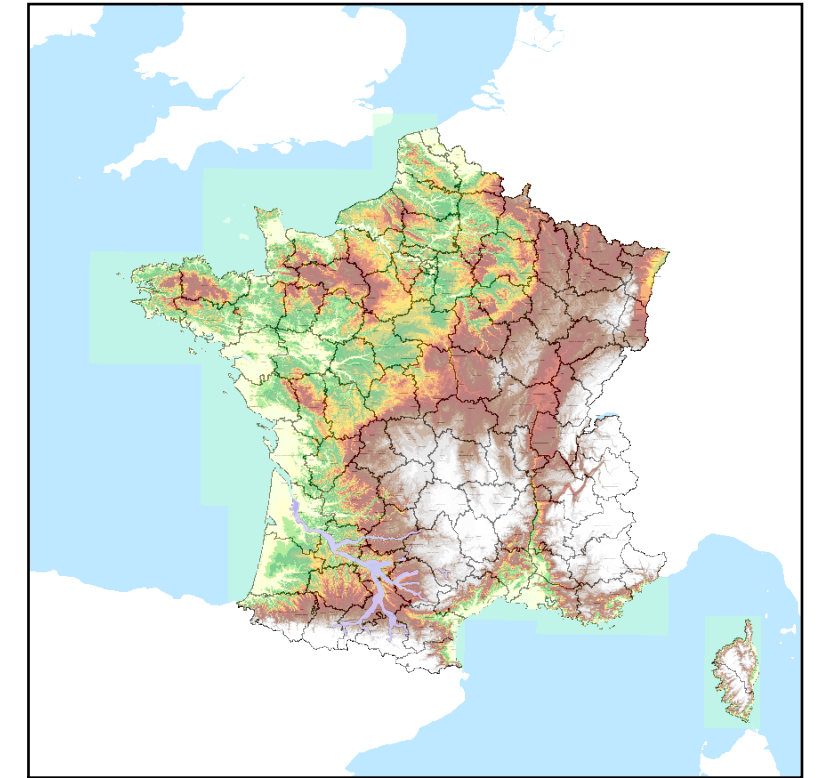
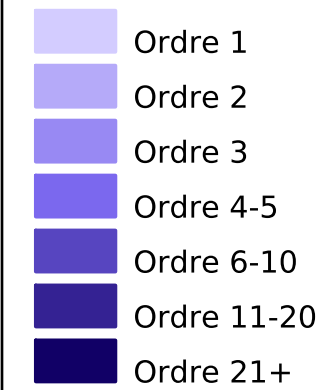
Nature : 1 Grand système aquifère
 Etat : 3 Entité hydrogéologique à parties libres et captives
 Thème : 1 Alluvial
 Type de milieu : 1 Milieu poreux
 Origine de la construction : 4 Agrégation par héritage

Evolution entre la BDLISA V0 et la V1 :

Type de modification : Création pure de l'entité qui n'existait pas dans la V0



Représentation de l'entité



Les entités régionales suivantes sont rattachées à cette entité nationale

946AA	Alluvions de la Garonne
946AC	Alluvions du Lot
946AE	Alluvions de la vallée du Tarn
946AG	Alluvions de la vallée de l'Ariège
946AI	Alluvions du Salat
946AK	Alluvions de la Neste