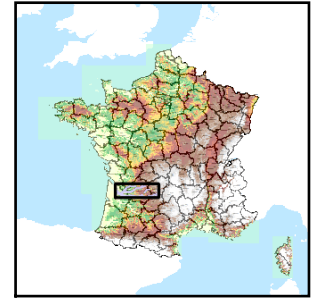


Code de l'Entité Hydrogéologique locale 942AA01



Nom de l'Entité Hydrogéologique Alluvions sablo-graveleuses des basses et moyennes terrasses de la Dordogne



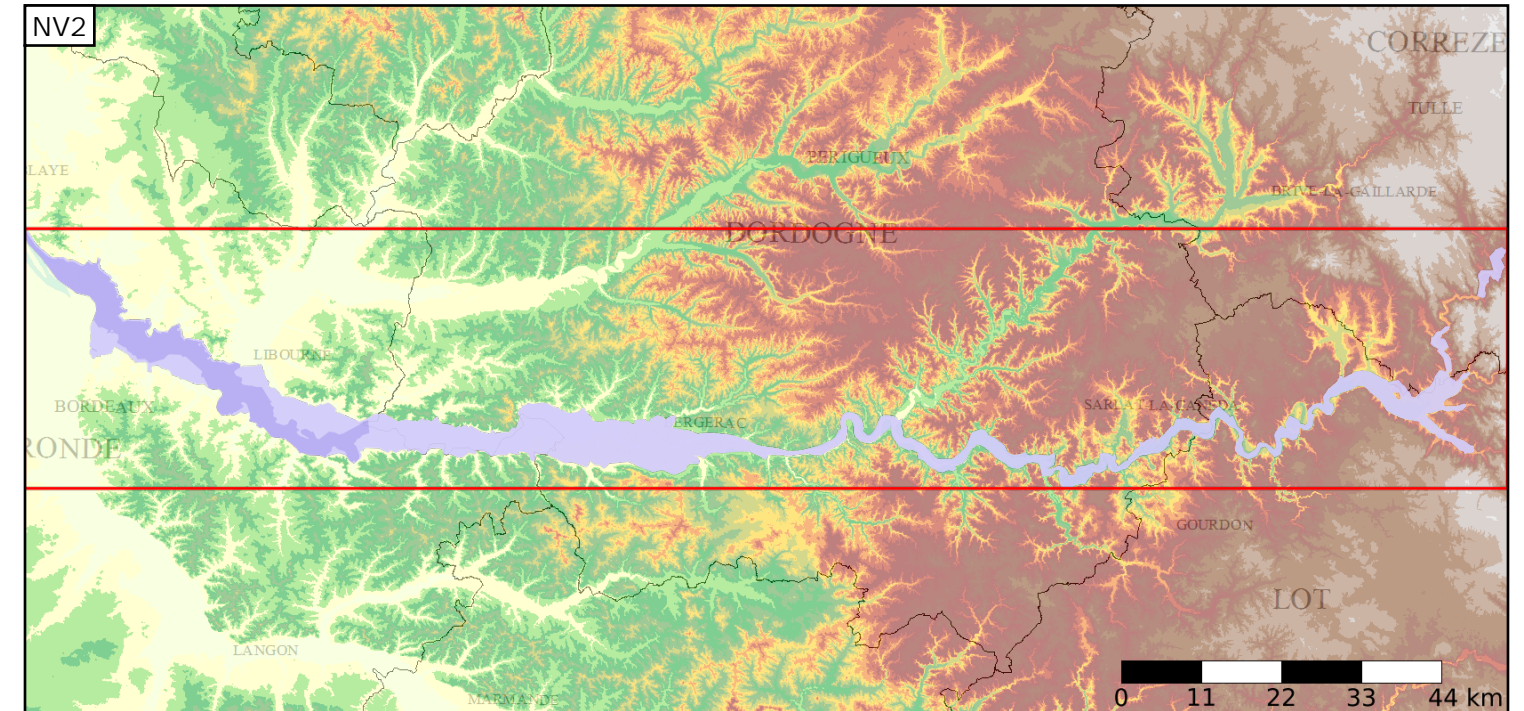
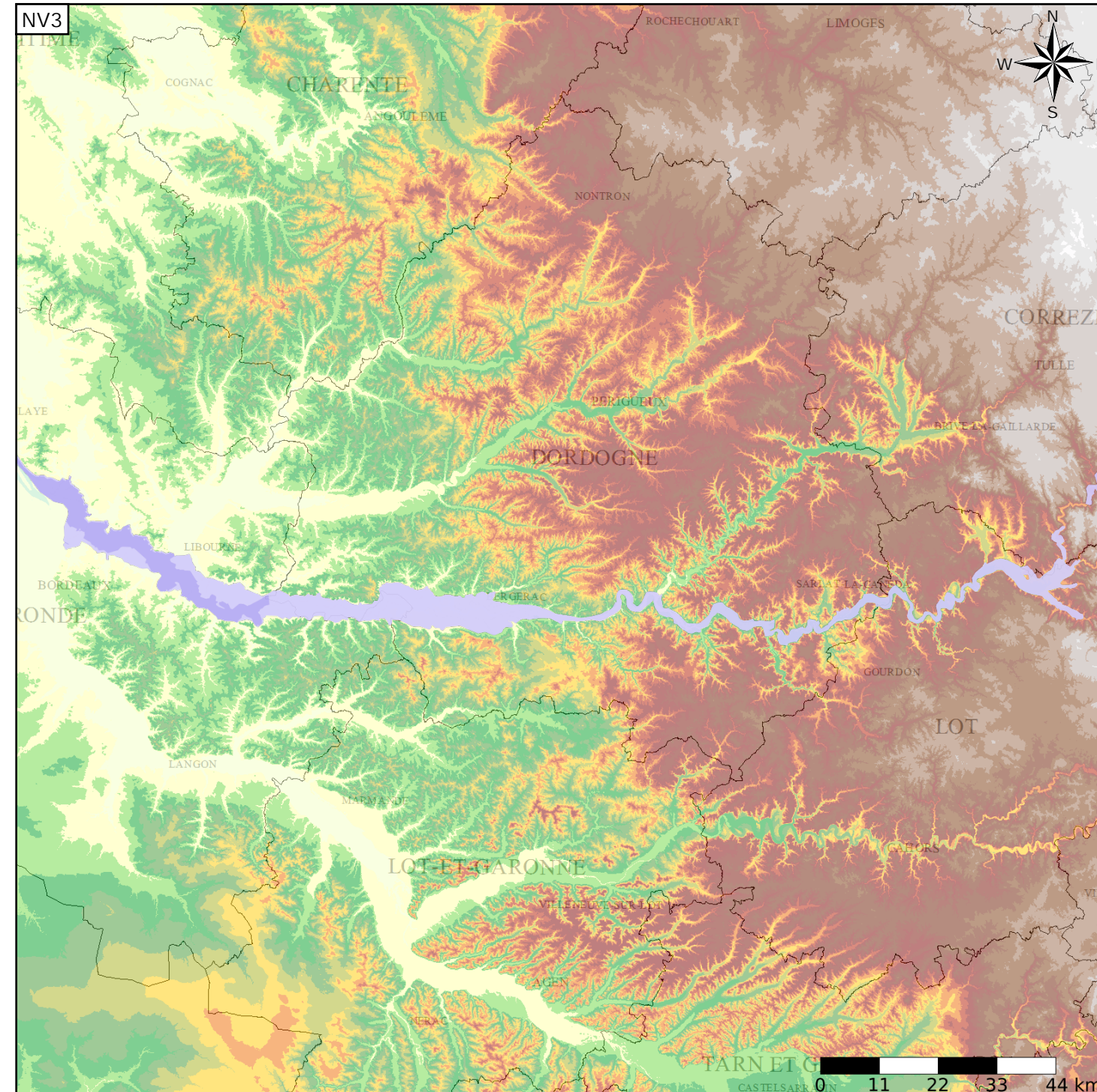
Caractéristiques de l'entité

- Nature : 5 Unité aquifère
- Etat : 3 Entité hydrogéologique à parties libres et captives
- Thème : 1 Alluvial
- Type de milieu : 1 Milieu poreux
- Origine de la construction : 1 Carte géologique ou hydrogéologique

Est incluse dans l'Entité Hydrogéologique 942AA
Alluvions de la Dordogne

Evolution entre la BDLISA V0 et la V1 :

Type de modification : Création pure de l'entité qui n'existait pas dans la V0



Est incluse dans l'Entité Hydrogéologique 942
Alluvions de la vallée de la Dordogne

