

Code de l'Entité Hydrogéologique nationale 942



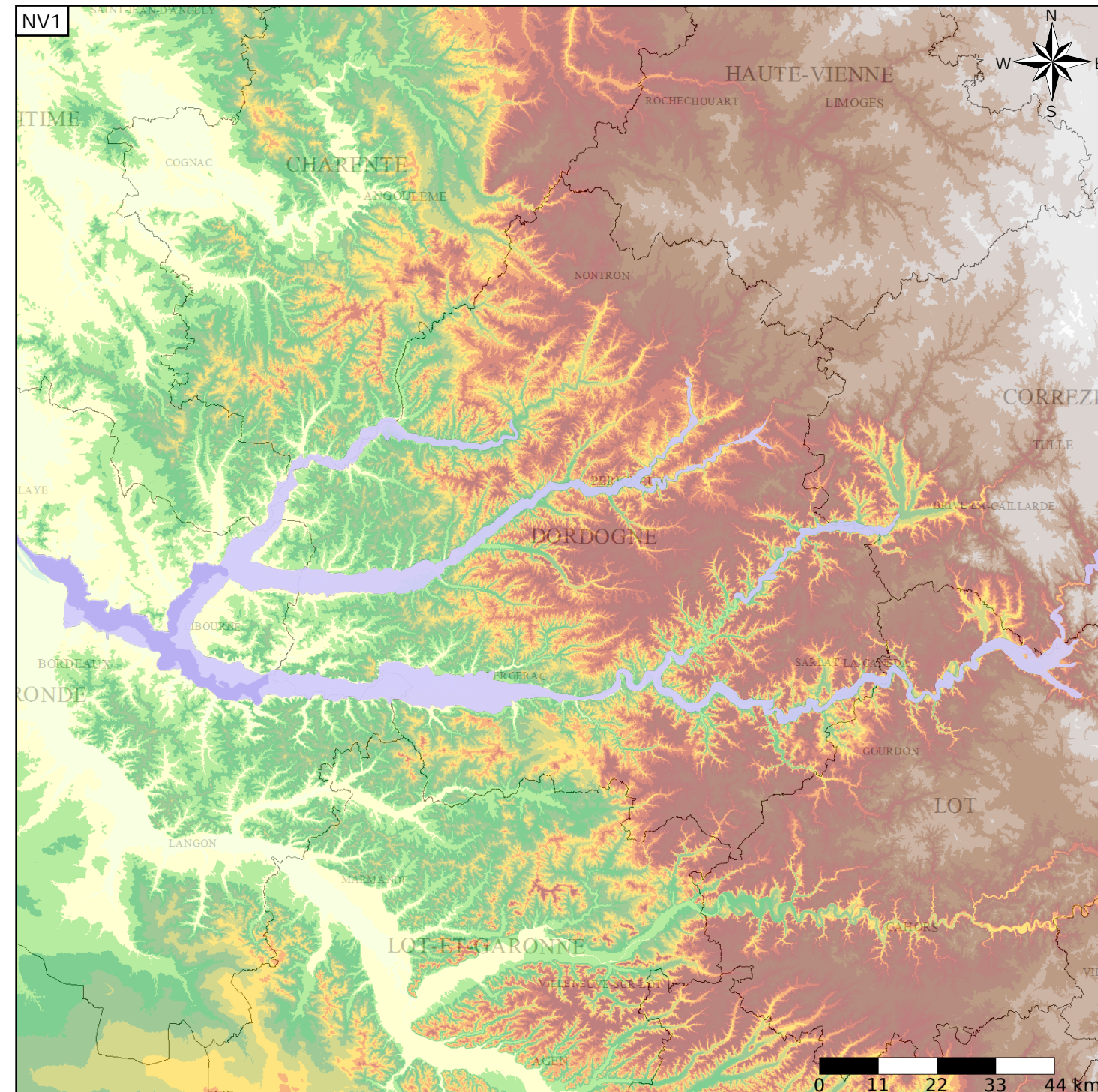
Nom de l'Entité Hydrogéologique Alluvions de la vallée de la Dordogne

Caractéristiques de l'entité

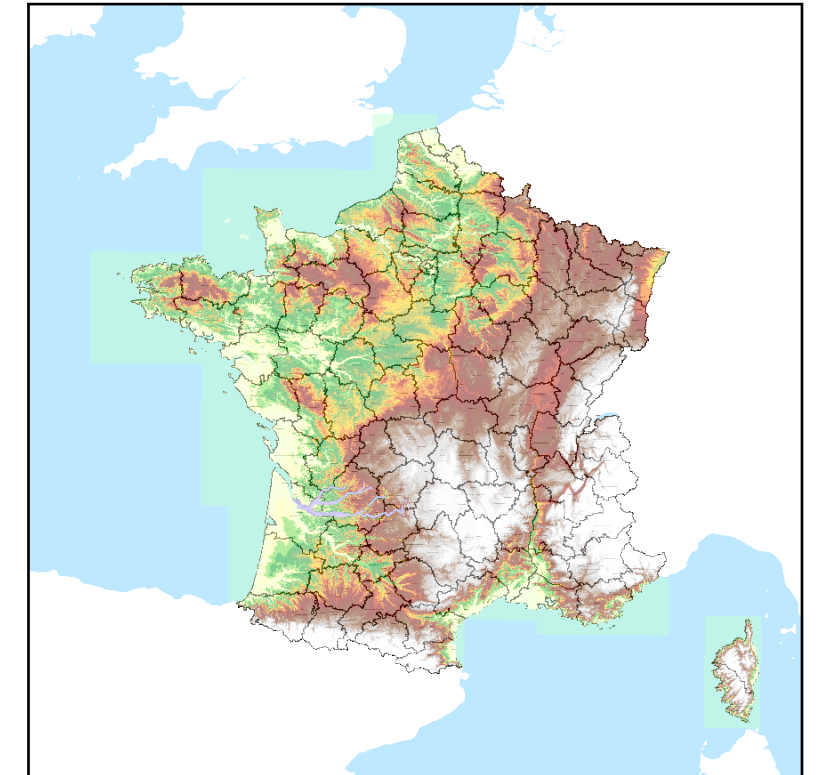
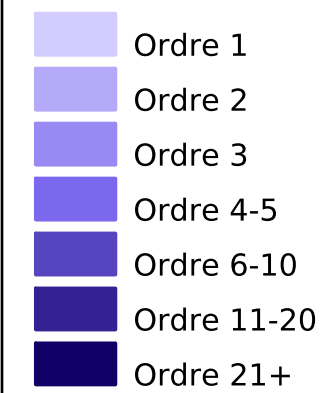
Nature : 1 Grand système aquifère
 Etat : 3 Entité hydrogéologique à parties libres et captives
 Thème : 1 Alluvial
 Type de milieu : 1 Milieu poreux
 Origine de la construction : 4 Agrégation par héritage

Evolution entre la BDLISA V0 et la V1 :

Type de modification : Création pure de l'entité qui n'existait pas dans la V0



Représentation de l'entité



Les entités régionales suivantes sont rattachées à cette entité nationale

942AA	Alluvions de la Dordogne
942AC	Alluvions de la Vézère
942AE	Alluvions de la vallée de l'Isle