

Code de l'Entité Hydrogéologique nationale 935

Nom de l'Entité Hydrogéologique Alluvions du Cher

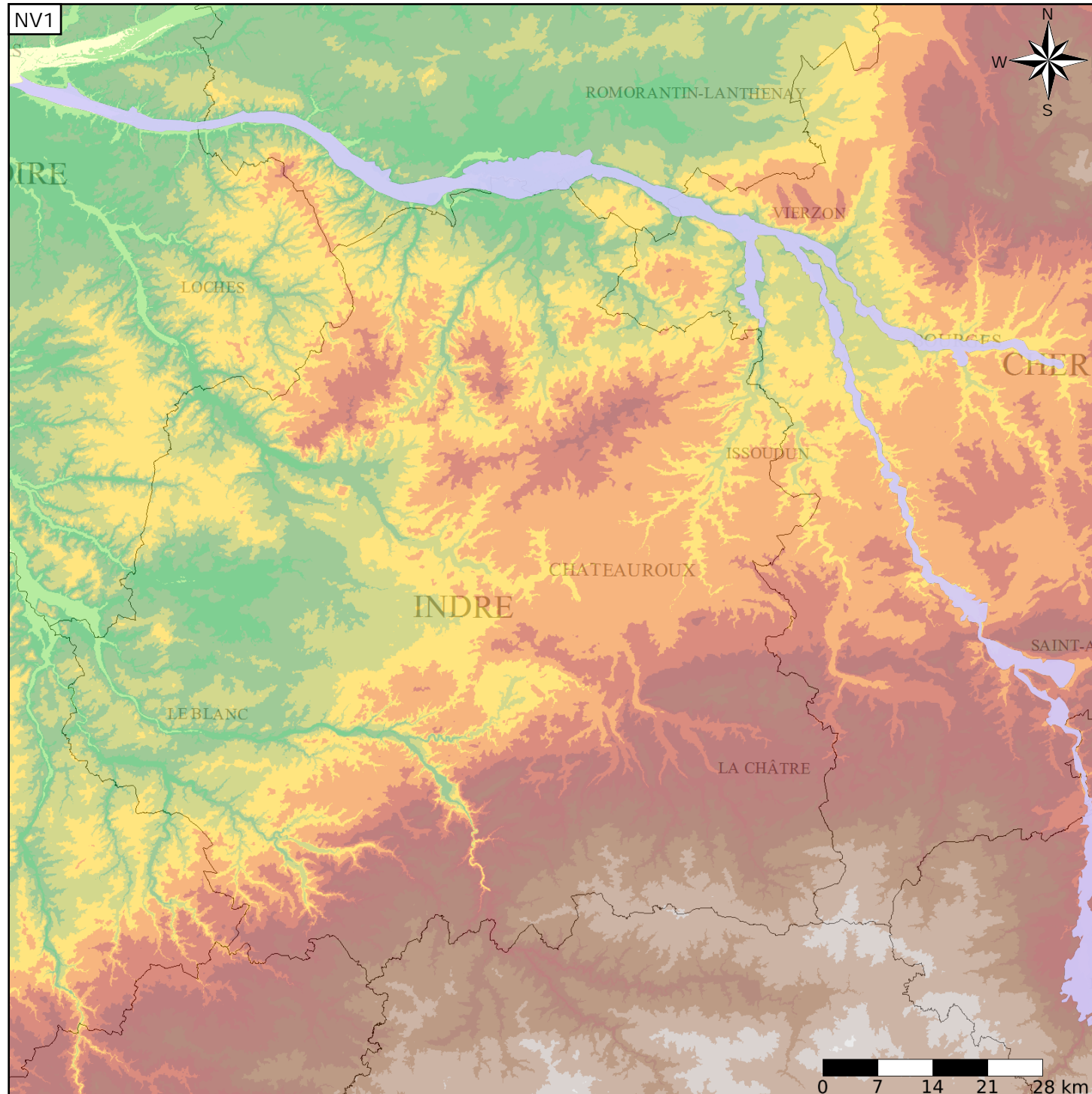


Caractéristiques de l'entité

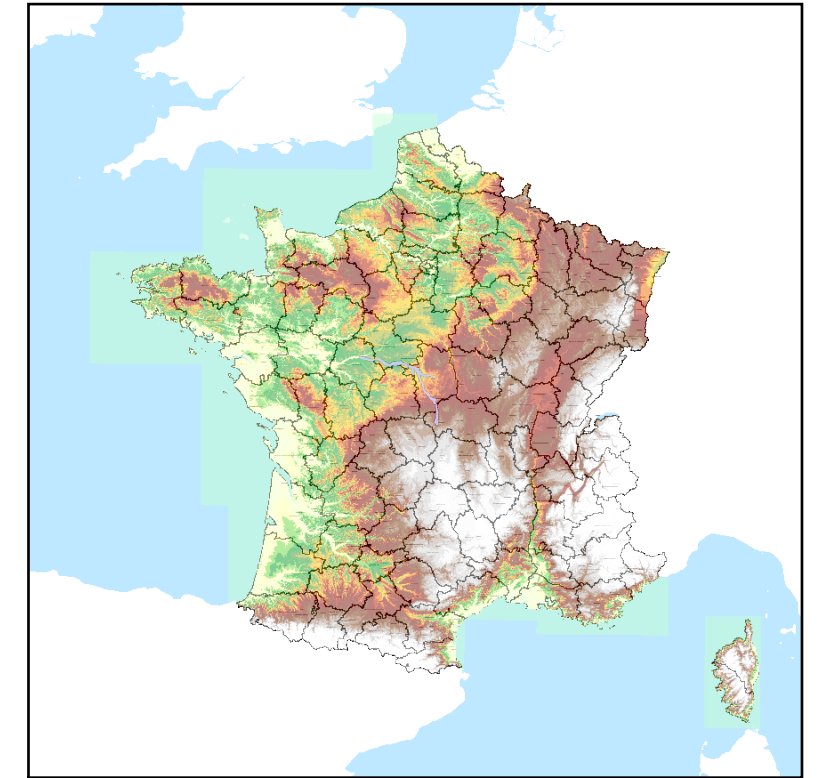
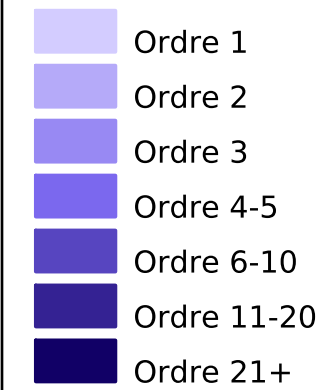
Nature : 1 Grand système aquifère
 Etat : 2 Entité hydrogéologique à nappe libre
 Thème : 1 Alluvial
 Type de milieu : 1 Milieu poreux
 Origine de la construction : 4 Agrégation par héritage

Evolution entre la BDLISA V0 et la V1 :

Type de modification : Création pure de l'entité qui n'existait pas dans la V0



Représentation de l'entité



Les entités régionales suivantes sont rattachées à cette entité nationale

935AB | Alluvions du Cher