

Code de l'Entité Hydrogéologique nationale 930



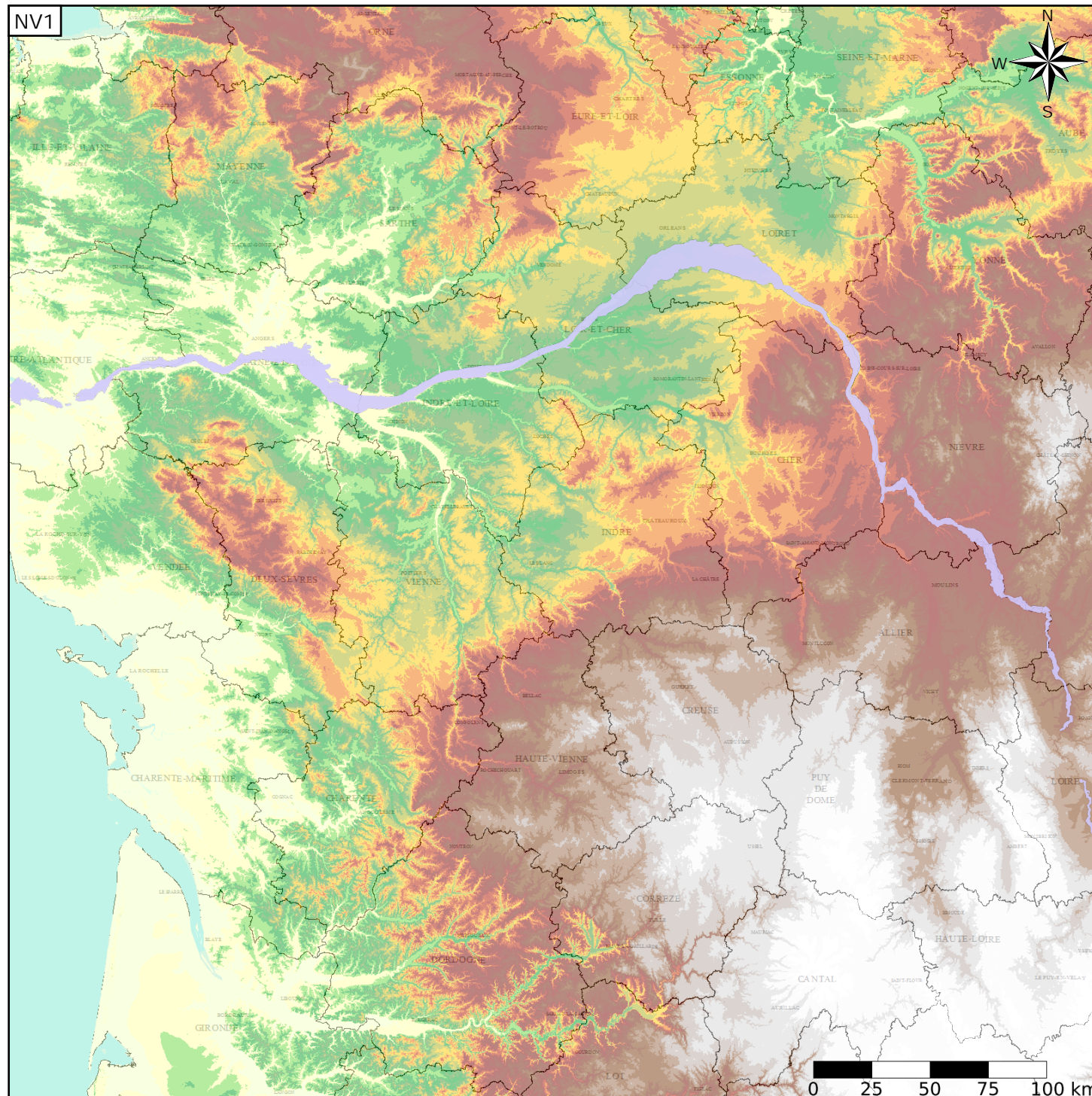
Nom de l'Entité Hydrogéologique Alluvions de la Loire (hors affluents principaux)

Caractéristiques de l'entité

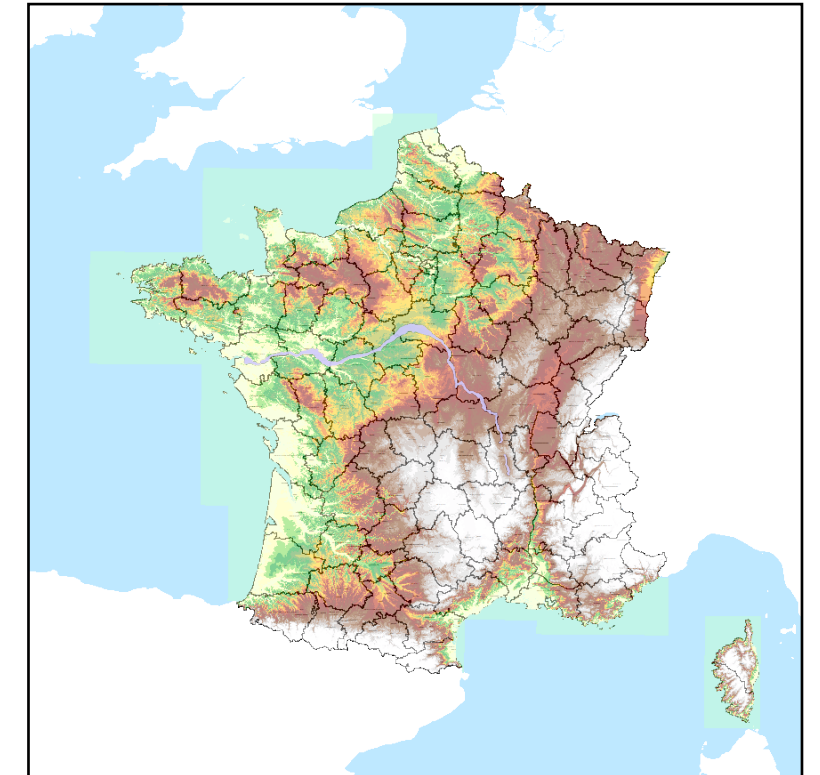
Nature : 1 Grand système aquifère
 Etat : 2 Entité hydrogéologique à nappe libre
 Thème : 1 Alluvial
 Type de milieu : 1 Milieu poreux
 Origine de la construction : 4 Agrégation par héritage

Evolution entre la BDLISA V0 et la V1 :

Type de modification : Création pure de l'entité qui n'existait pas dans la V0



Représentation de l'entité



Les entités régionales suivantes sont rattachées à cette entité nationale

930AB	Alluvions de la Loire de sa source à l'Allier (Massif Central)
930DA	Alluvions de la Loire moyenne
930FA	Alluvions de la Loire Armoricaine