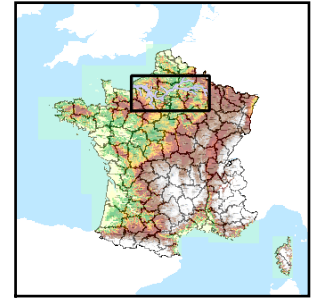


Code de l'Entité Hydrogéologique locale 924AE05



Nom de l'Entité Hydrogéologique Alluvions actuelles à récentes de la Serre



Caractéristiques de l'entité

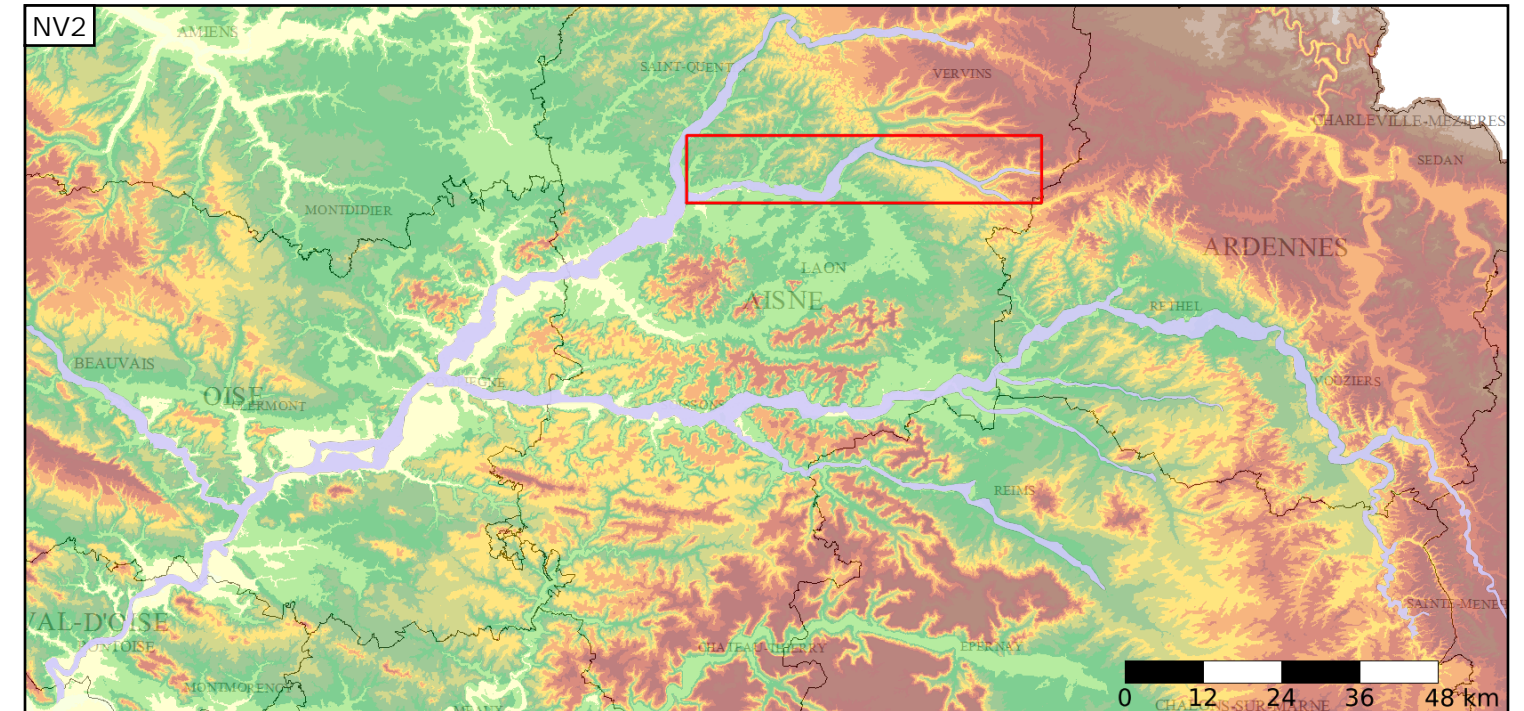
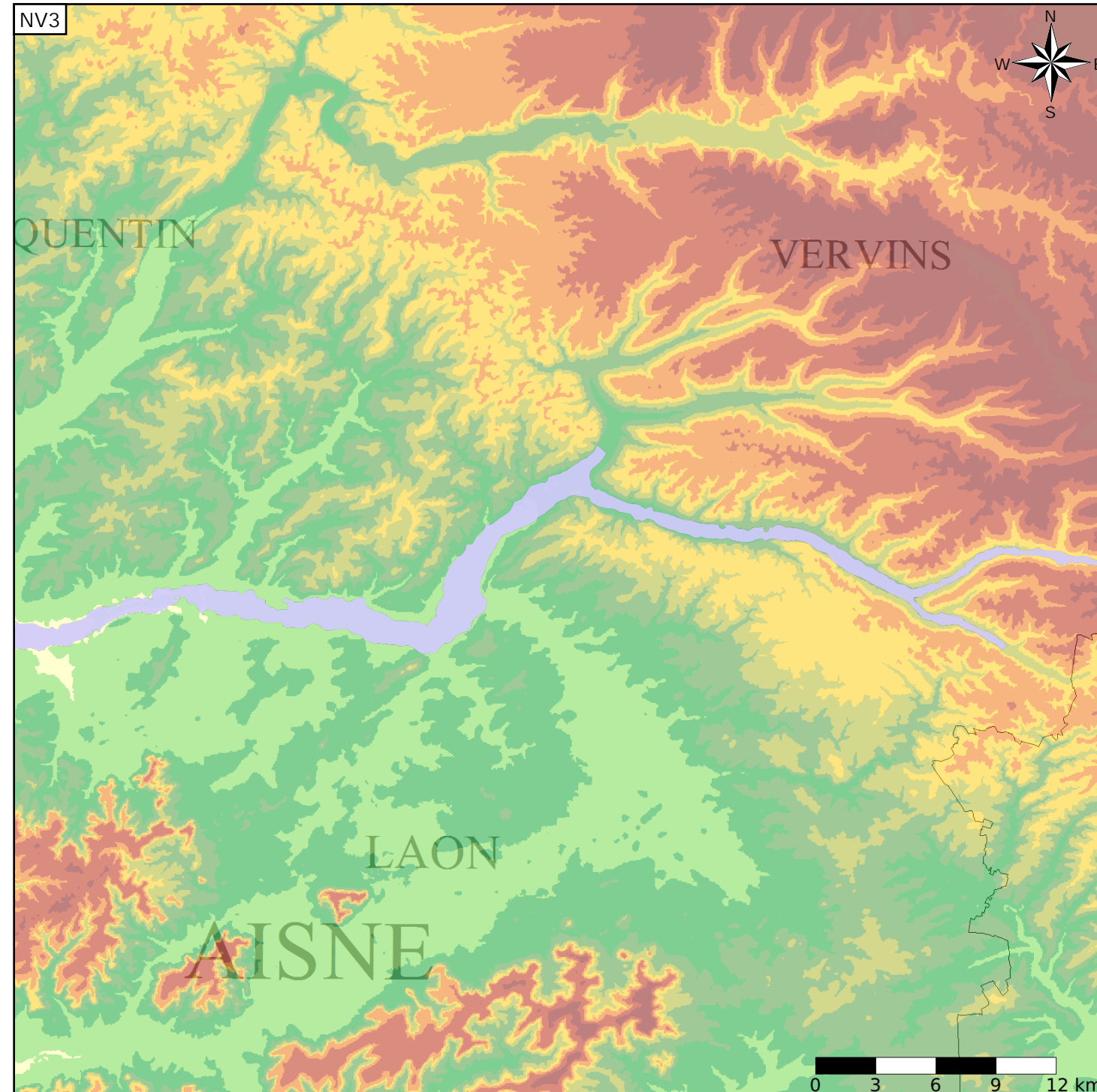
- Nature : 5 Unité aquifère
- Etat : 2 Entité hydrogéologique à nappe libre
- Thème : 1 Alluvial
- Type de milieu : 1 Milieu poreux
- Origine de la construction : 1 Carte géologique ou hydrogéologique

Evolution entre la BDLISA V0 et la V1 :

Type de modification : Création pure de l'entité qui n'existait pas dans la V0

Est incluse dans l'Entité Hydrogéologique 924AE

Alluvions actuelles à anciennes des vallées de l'Oise et de l'Aisne



Est incluse dans l'Entité Hydrogéologique 924

Alluvions actuelles à anciennes de la vallée de la Seine avale

Représentation de l'entité

- Ordre 1
- Ordre 2
- Ordre 3
- Ordre 4-5
- Ordre 6-10
- Ordre 11-20
- Ordre 21+

