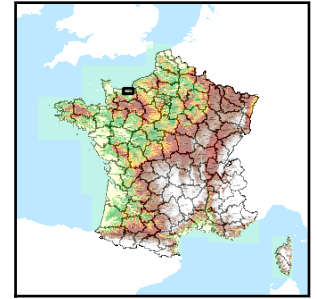


Code de l'Entité Hydrogéologique régionale 922AA



Nom de l'Entité Hydrogéologique Alluvions actuelles à anciennes des vallées de l'Orne et de la Touques



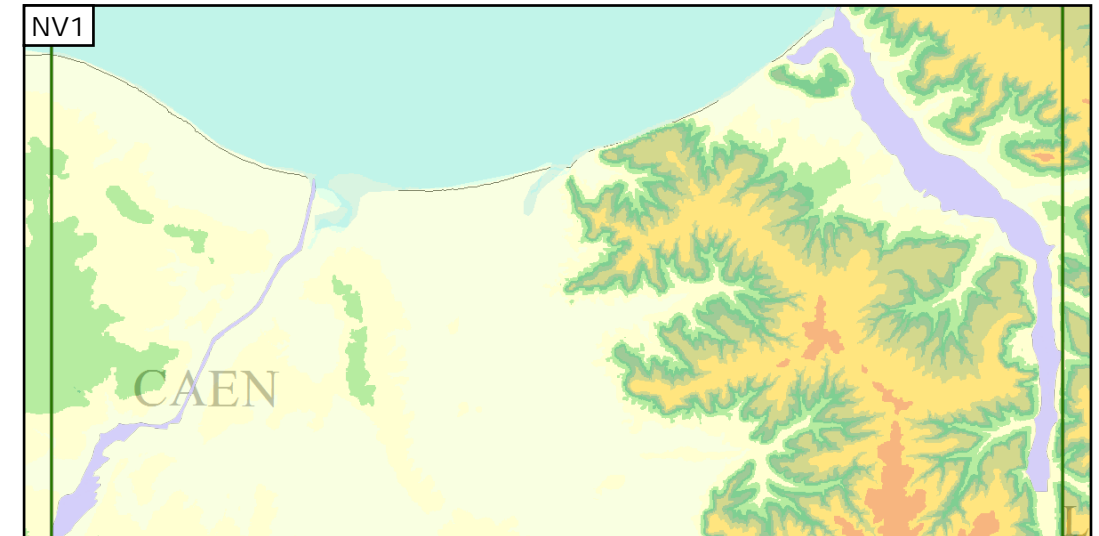
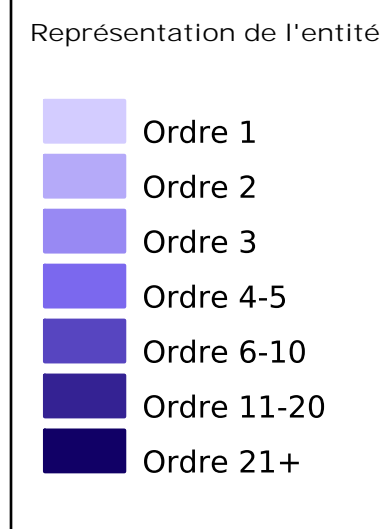
Caractéristiques de l'entité

- Nature : 3 Système aquifère
- Etat : 2 Entité hydrogéologique à nappe libre
- Thème : 1 Alluvial
- Type de milieu : 1 Milieu poreux
- Origine de la construction : 4 Agrégation par héritage

Est incluse dans l'Entité Hydrogéologique 922  
Alluvions actuelles à anciennes des vallées de l'Orne et de la Touques

Evolution entre la BDLISA V0 et la V1 :

Type de modification : Création pure de l'entité qui n'existait pas dans la V0



Les entités locales suivantes sont rattachées à cette entité régionale

- 922AA01 Alluvions actuelles à récentes de l'Orne
- 922AA03 Alluvions actuelles à anciennes de la Touques