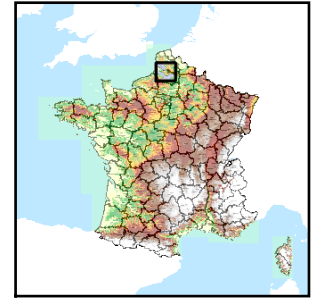


Code de l'Entité Hydrogéologique régionale 912AA



Nom de l'Entité Hydrogéologique Alluvions récentes à anciennes de la vallée de la Canche



Caractéristiques de l'entité

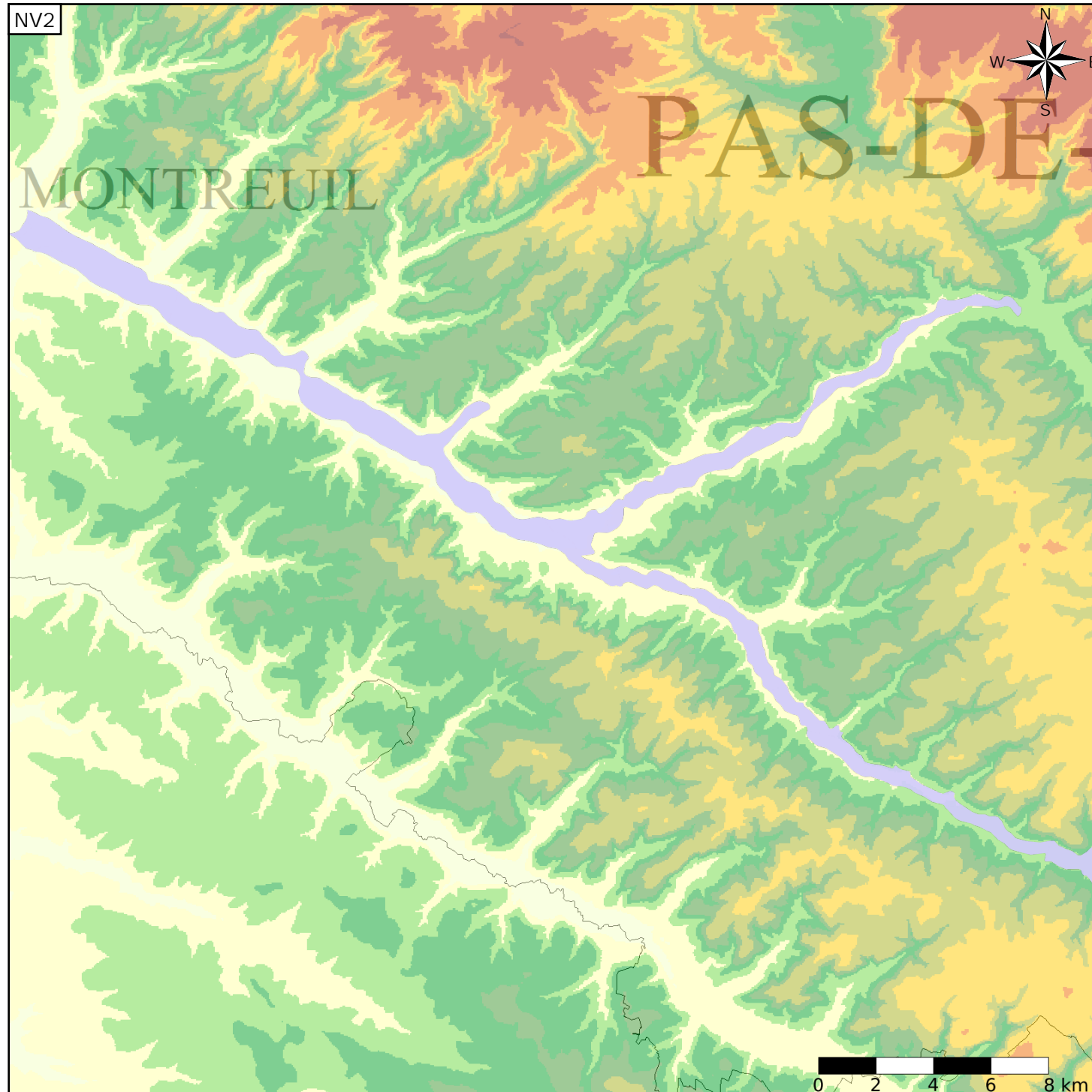
Nature : 3 Système aquifère
 Etat : 2 Entité hydrogéologique à nappe libre
 Thème : 1 Alluvial
 Type de milieu : 1 Milieu poreux
 Origine de la construction : 1 Carte géologique ou hydrogéologique

Evolution entre la BDLISA V0 et la V1 :

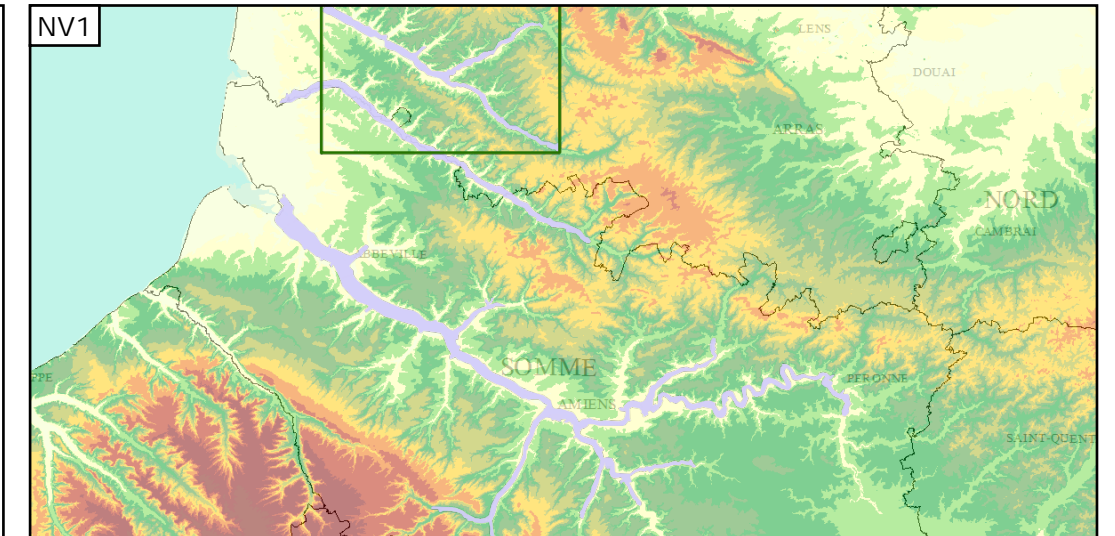
Type de modification : Création pure de l'entité qui n'existait pas dans la V0

Est incluse dans l'Entité Hydrogéologique 912

Alluvions récentes à anciennes des vallées de la Canche, de l'Authie et de la Somme sur la craie du Séno-Turonien



Représentation de l'entité



Les entités locales suivantes sont rattachées à cette entité régionale

912AA01 | Alluvions récentes à anciennes de la Canche
 912AA03 | Alluvions récentes à anciennes de la Ternoise