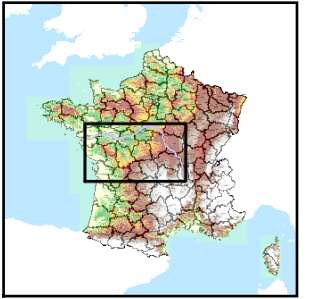


Code de l'Entité Hydrogéologique locale 900AB52
 Nom de l'Entité Hydrogéologique Alluvions de la Loire Armoricaine



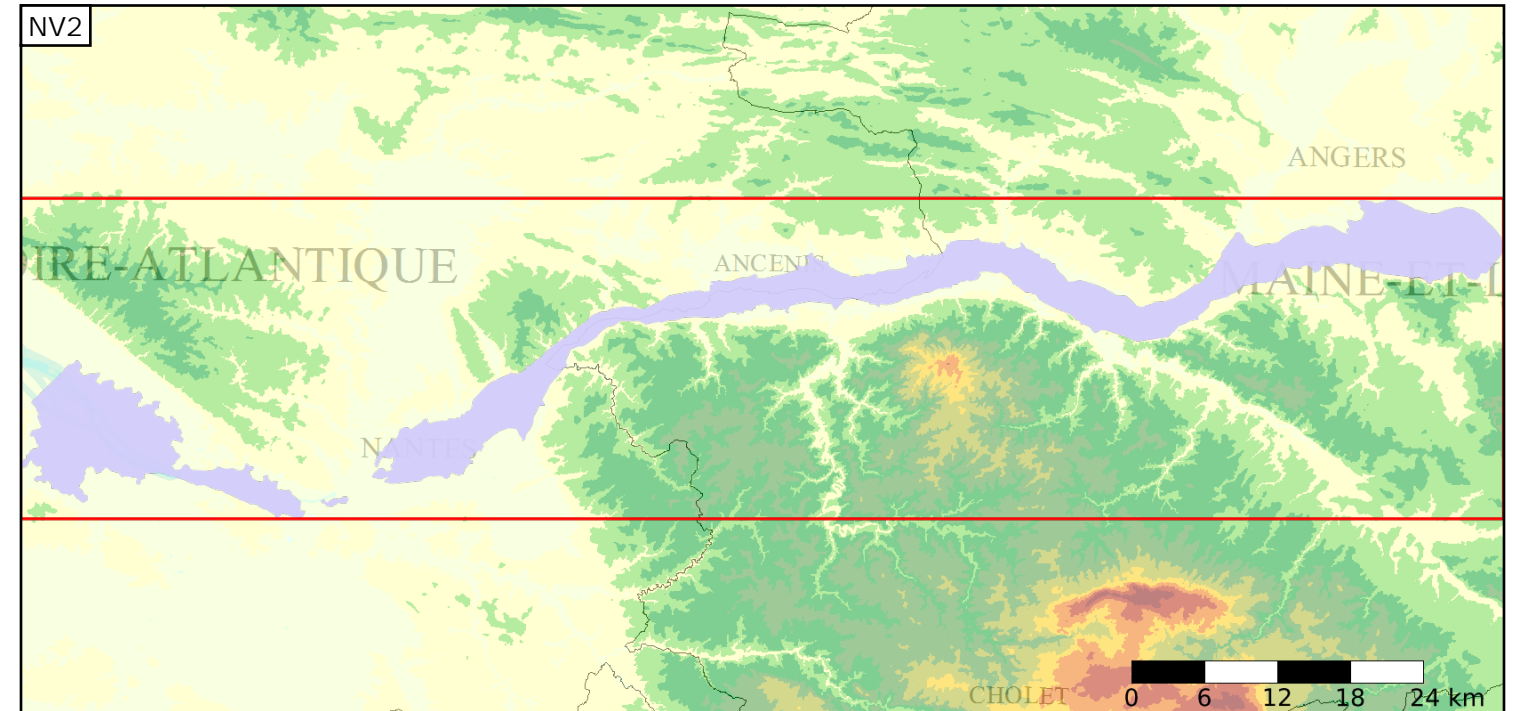
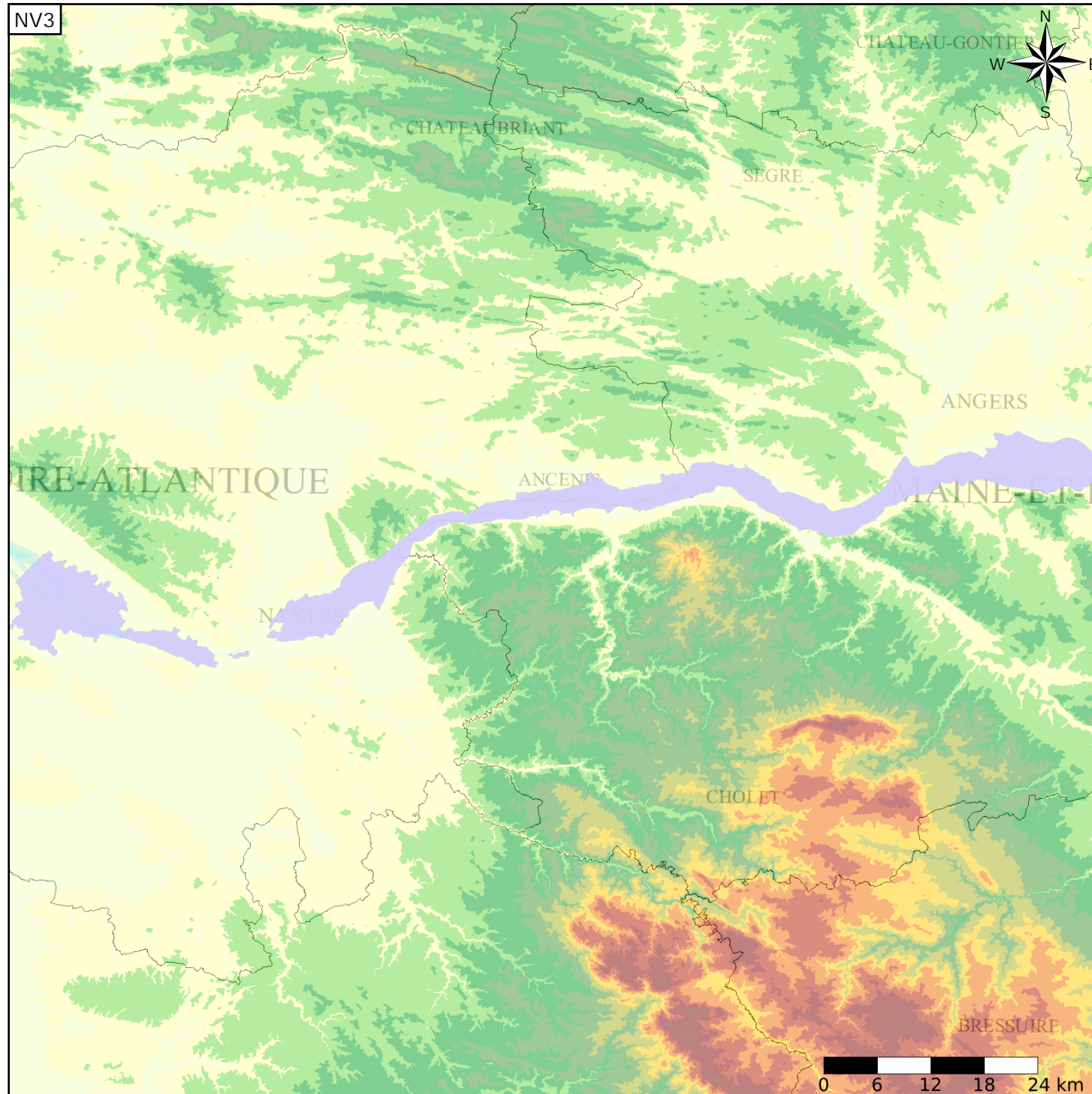
Caractéristiques de l'entité

Nature : 5 Unité aquifère
 Etat : 2 Entité hydrogéologique à nappe libre
 Thème : 1 Alluvial
 Type de milieu : 1 Milieu poreux
 Origine de la construction : 1 Carte géologique ou hydrogéologique

Evolution entre la BDLISA V0 et la V1 :

Type de modification : Création pure de l'entité qui n'existait pas dans la V0

Est incluse dans l'Entité Hydrogéologique 930FA
 Alluvions de la Loire Armoricaine



Est incluse dans l'Entité Hydrogéologique 930
 Alluvions de la Loire (hors affluents principaux)

