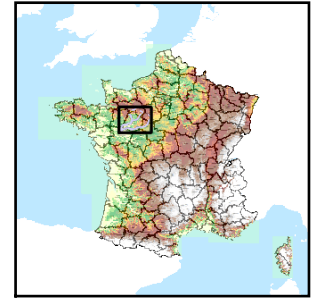


Code de l'Entité Hydrogéologique locale 900AB51

Nom de l'Entité Hydrogéologique Alluvions de la Sarthe



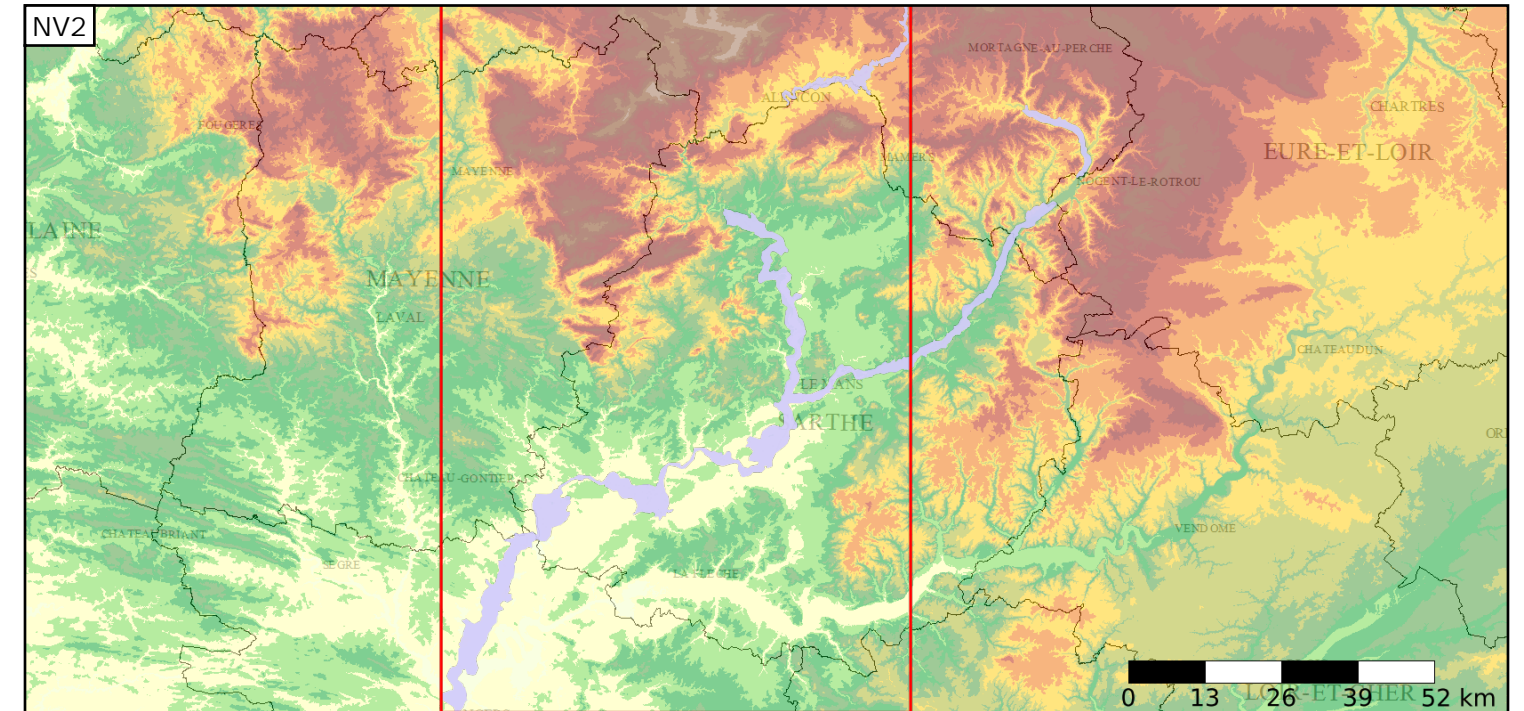
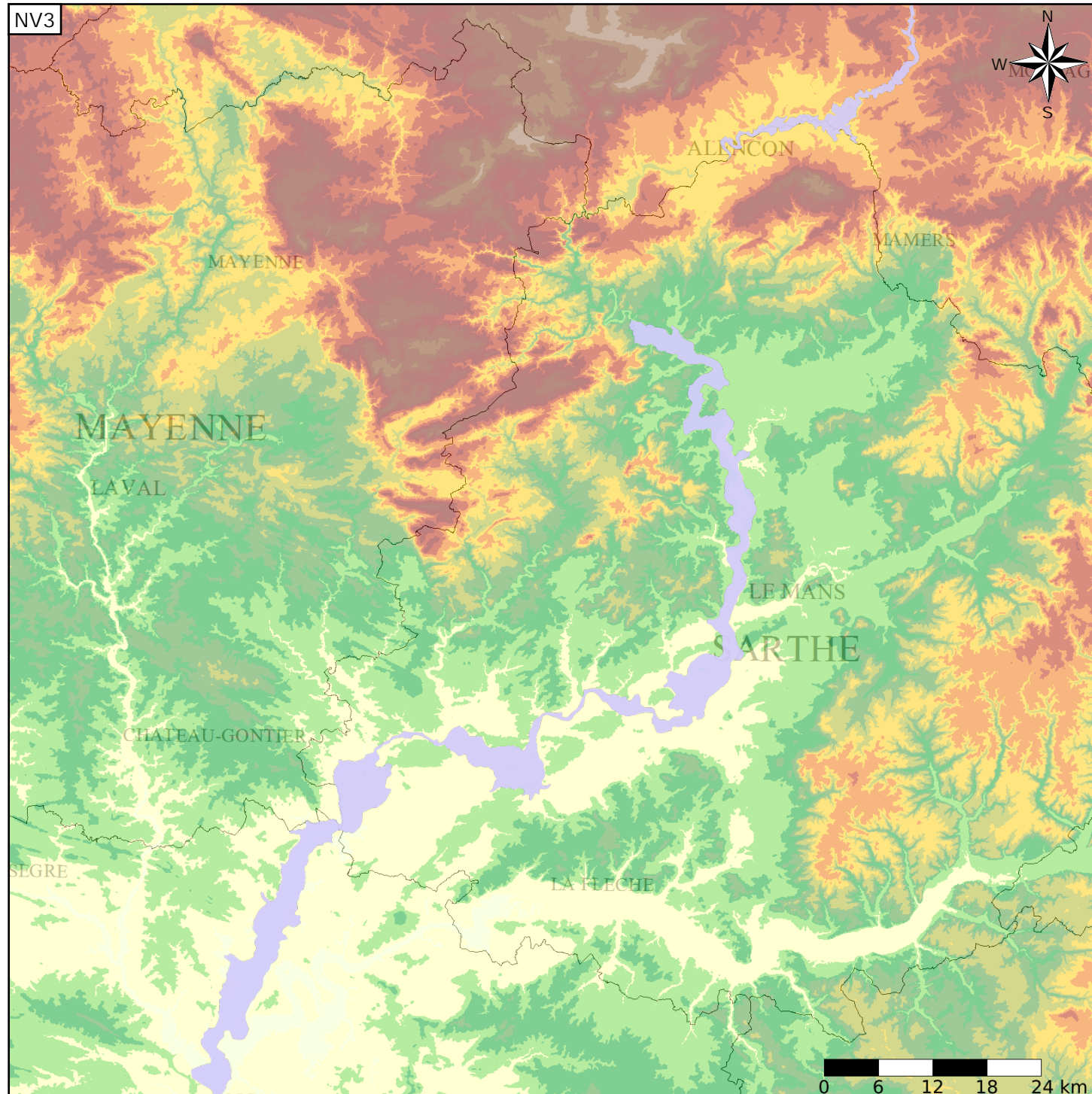
Caractéristiques de l'entité

Nature : 5 Unité aquifère
 Etat : 2 Entité hydrogéologique à nappe libre
 Thème : 1 Alluvial
 Type de milieu : 1 Milieu poreux
 Origine de la construction : 1 Carte géologique ou hydrogéologique

Evolution entre la BDLISA V0 et la V1 :

Type de modification : Création pure de l'entité qui n'existait pas dans la V0

Est incluse dans l'Entité Hydrogéologique 937AB
 Alluvions de la Sarthe et de ses affluents



Est incluse dans l'Entité Hydrogéologique 937
 Alluvions du Loir et de la Sarthe et de leurs affluents

