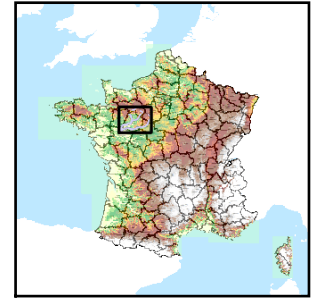


Code de l'Entité Hydrogéologique locale 900AB50

Nom de l'Entité Hydrogéologique Alluvions du Loir



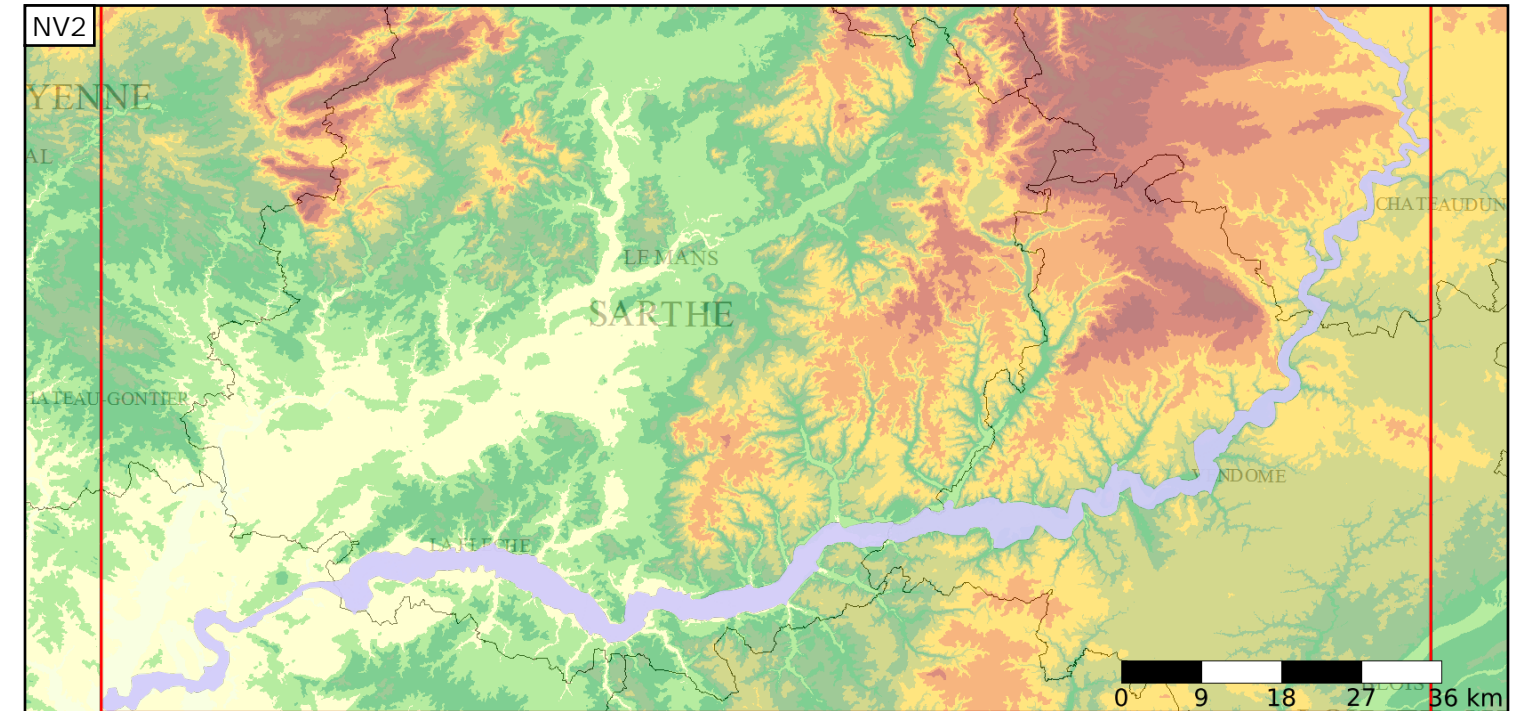
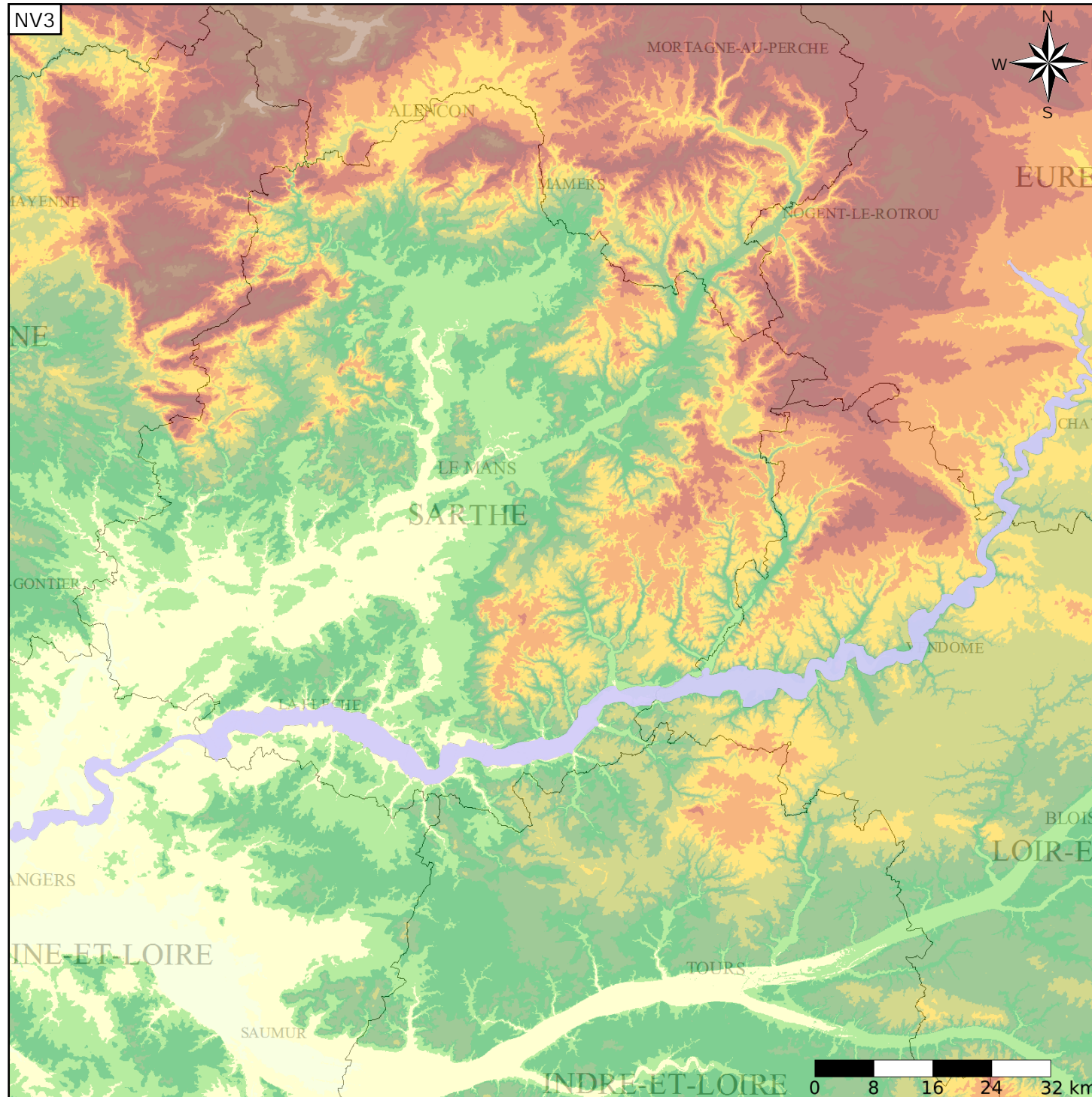
Caractéristiques de l'entité

- Nature : 5 Unité aquifère
- Etat : 2 Entité hydrogéologique à nappe libre
- Thème : 1 Alluvial
- Type de milieu : 1 Milieu poreux
- Origine de la construction : 1 Carte géologique ou hydrogéologique

Evolution entre la BDLISA V0 et la V1 :

Type de modification : Création pure de l'entité qui n'existait pas dans la V0

Est incluse dans l'Entité Hydrogéologique 937AF  
Alluvions du Loir



Est incluse dans l'Entité Hydrogéologique 937  
Alluvions du Loir et de la Sarthe et de leurs affluents

Représentation de l'entité

- Ordre 1
- Ordre 2
- Ordre 3
- Ordre 4-5
- Ordre 6-10
- Ordre 11-20
- Ordre 21+

