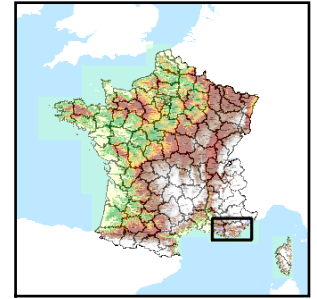


Code de l'Entité Hydrogéologique locale 760AH15



Nom de l'Entité Hydrogéologique Alluvions récentes de la Siagne (secteur de Pégomas)



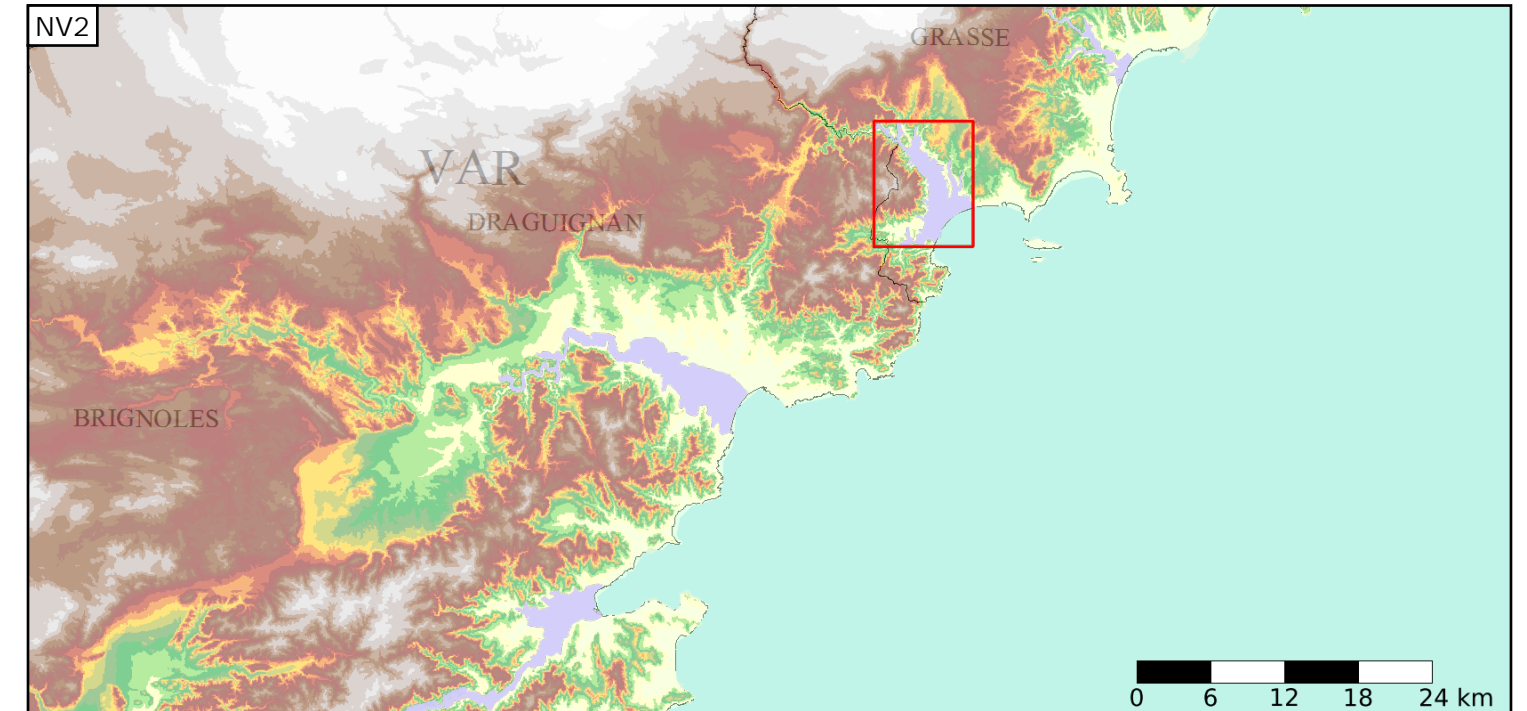
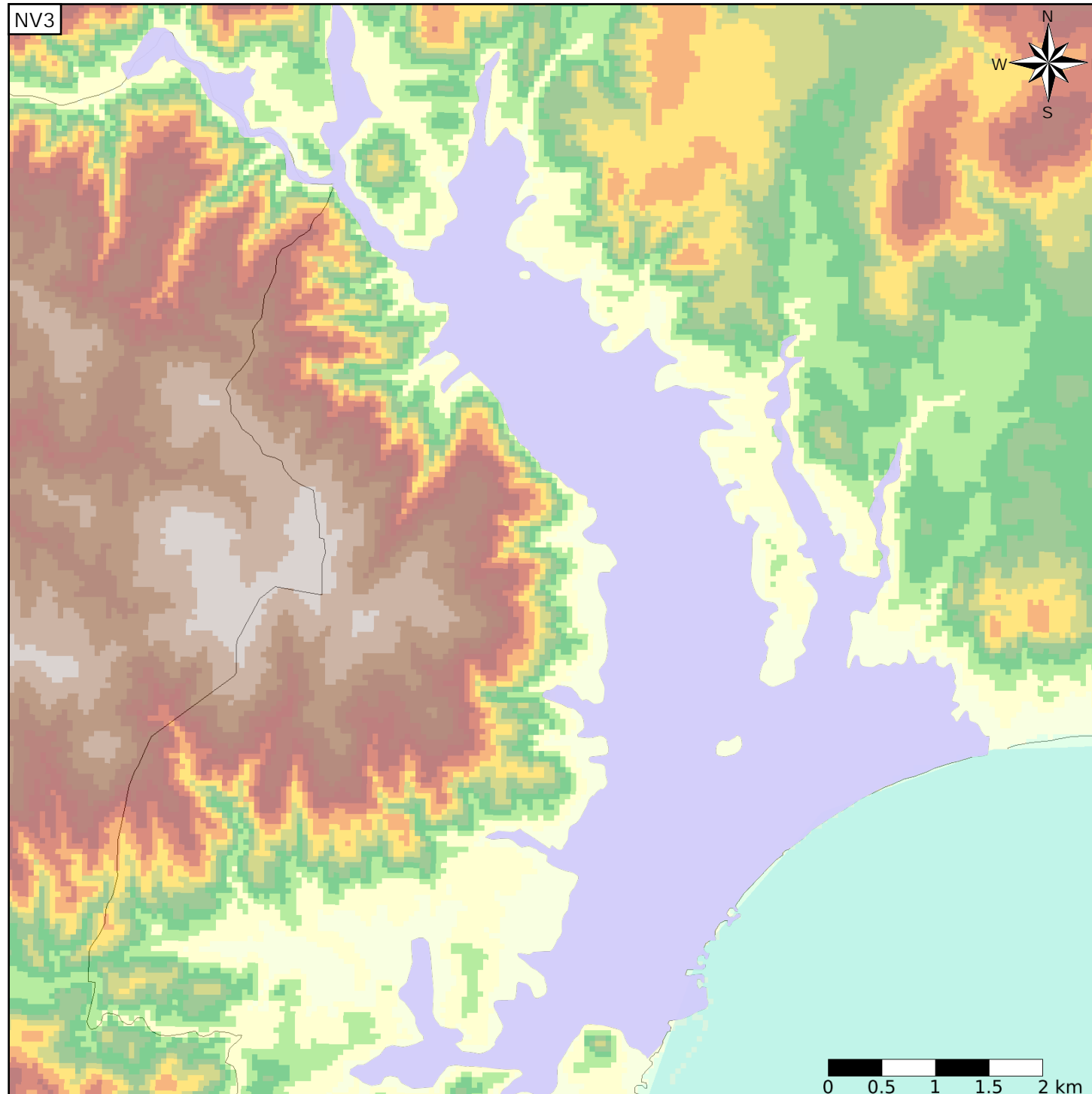
Caractéristiques de l'entité

- Nature : 5 Unité aquifère
- Etat : 2 Entité hydrogéologique à nappe libre
- Thème : 1 Alluvial
- Type de milieu : 1 Milieu poreux
- Origine de la construction : 1 Carte géologique ou hydrogéologique

Est incluse dans l'Entité Hydrogéologique 719CA
Alluvions des cours d'eau côtiers du cap Bénat au Var

Evolution entre la BDLISA V0 et la V1 :

Type de modification : Création pure de l'entité qui n'existait pas dans la V0



Est incluse dans l'Entité Hydrogéologique 719
Alluvions des cours d'eau côtiers méditerranéens de Provence-Alpes-Côte-d'Azur

