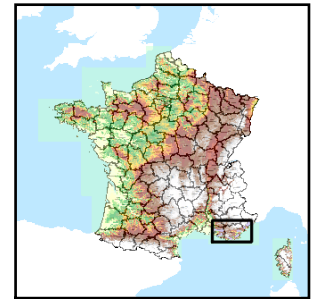


Code de l'Entité Hydrogéologique locale 760AH11
 Nom de l'Entité Hydrogéologique Alluvions récentes de l'Huveaune



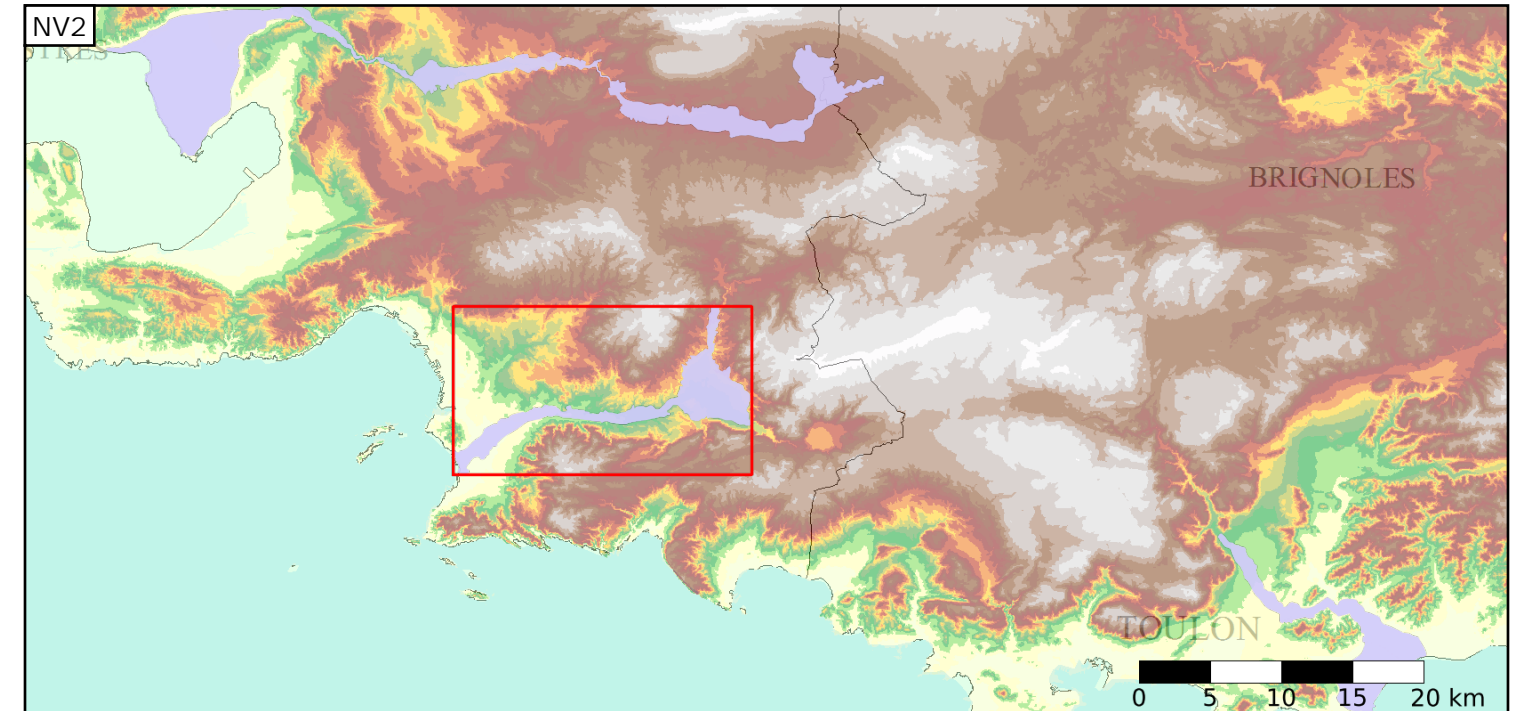
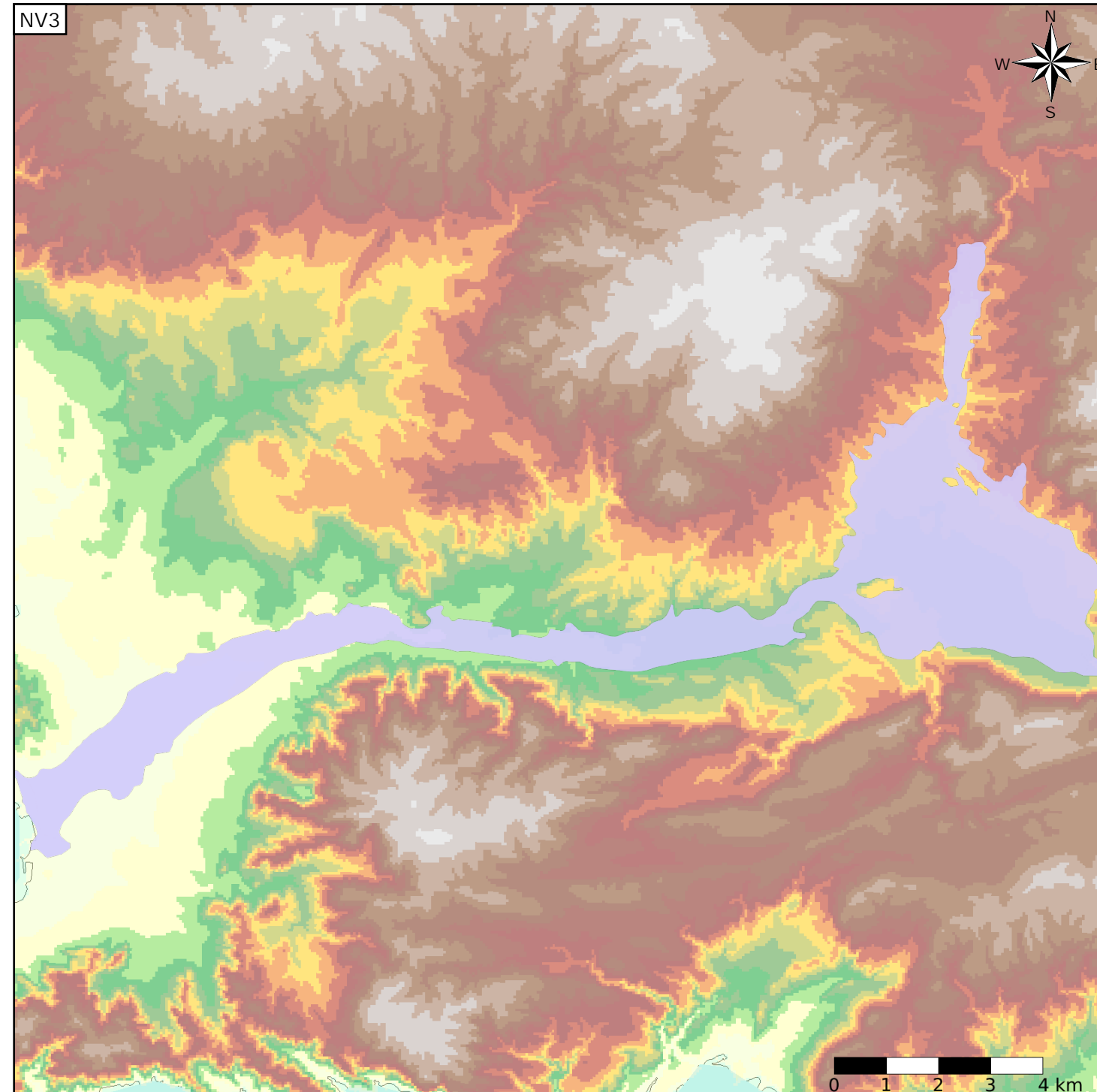
Caractéristiques de l'entité

Nature : 5 Unité aquifère
 Etat : 2 Entité hydrogéologique à nappe libre
 Thème : 1 Alluvial
 Type de milieu : 1 Milieu poreux
 Origine de la construction : 1 Carte géologique ou hydrogéologique

Est incluse dans l'Entité Hydrogéologique 719EA
 Alluvions des cours d'eau côtiers du Rhône au cap Bénat inclus

Evolution entre la BDLISA V0 et la V1 :

Type de modification : Création pure de l'entité qui n'existait pas dans la V0



Est incluse dans l'Entité Hydrogéologique 719
 Alluvions des cours d'eau côtiers méditerranéens de Provence-Alpes-Côte-d'Azur

