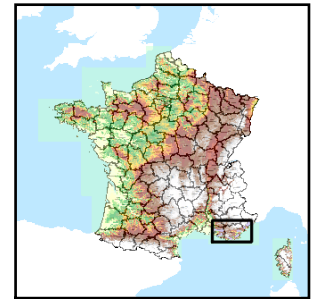
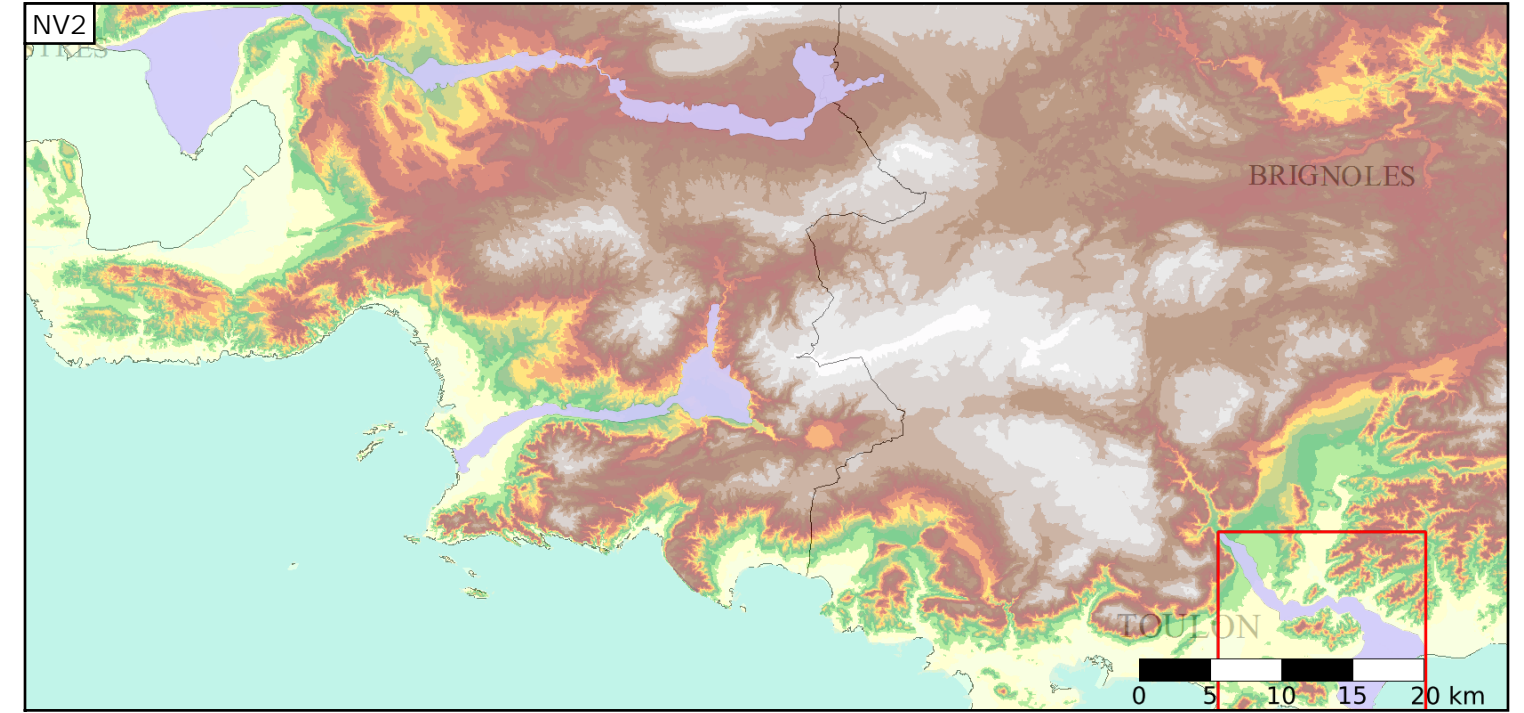
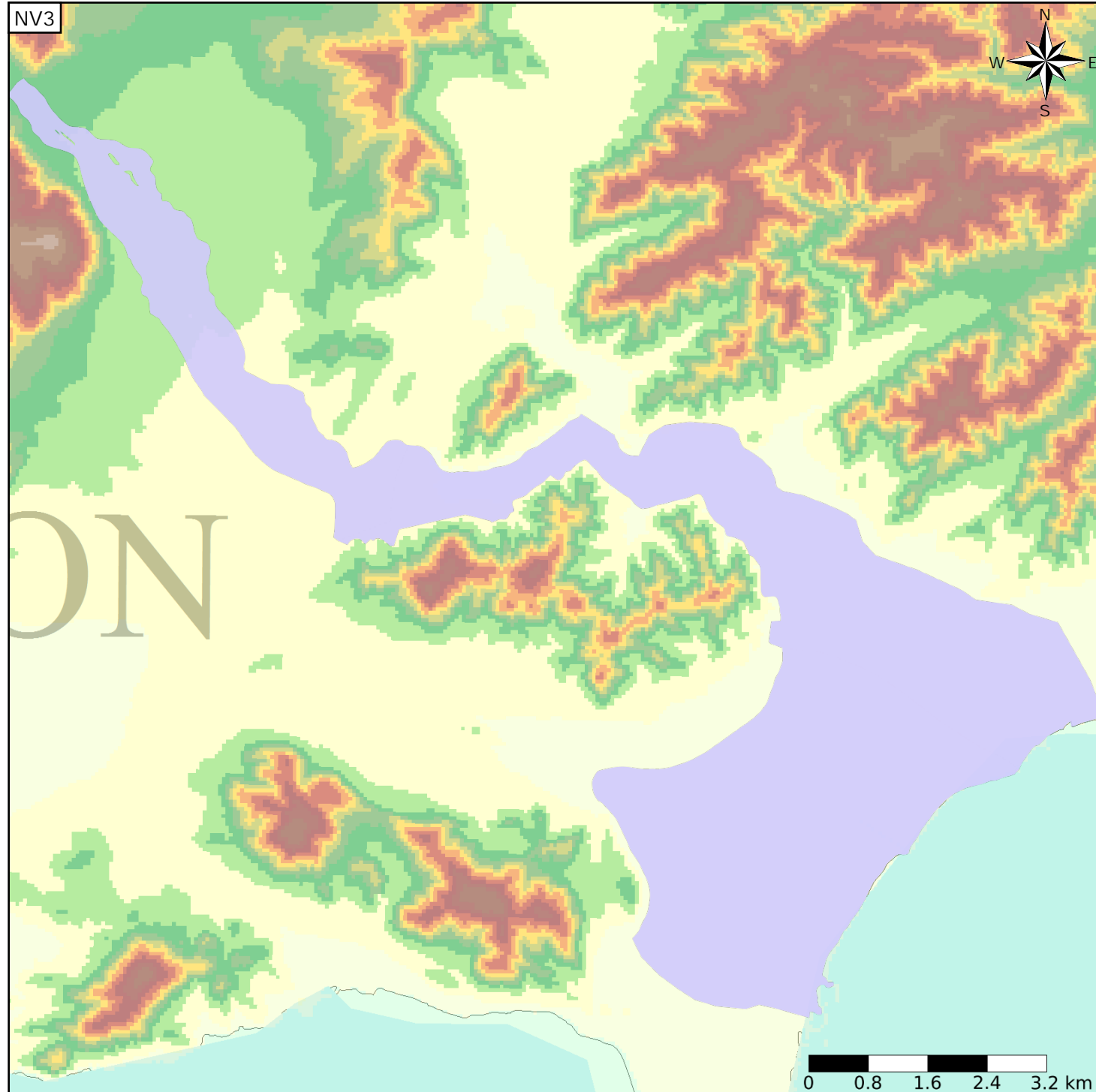


Code de l'Entité Hydrogéologique locale 760AH03  
 Nom de l'Entité Hydrogéologique Alluvions récentes du Gapeau



Caractéristiques de l'entité  
 Nature : 5 Unité aquifère  
 Etat : 2 Entité hydrogéologique à nappe libre  
 Thème : 1 Alluvial  
 Type de milieu : 1 Milieu poreux  
 Origine de la construction : 1 Carte géologique ou hydrogéologique  
 Evolution entre la BDLISA V0 et la V1 :  
 Type de modification : Création pure de l'entité qui n'existait pas dans la V0

Est incluse dans l'Entité Hydrogéologique 719EA  
 Alluvions des cours d'eau côtiers du Rhône au cap Bénat inclus



Est incluse dans l'Entité Hydrogéologique 719  
 Alluvions des cours d'eau côtiers méditerranéens de Provence-Alpes-Côte-d'Azur

