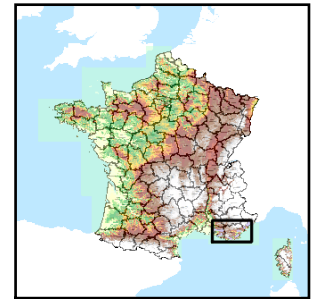


Code de l'Entité Hydrogéologique locale 760AH01
 Nom de l'Entité Hydrogéologique Alluvions récentes de l'Arc



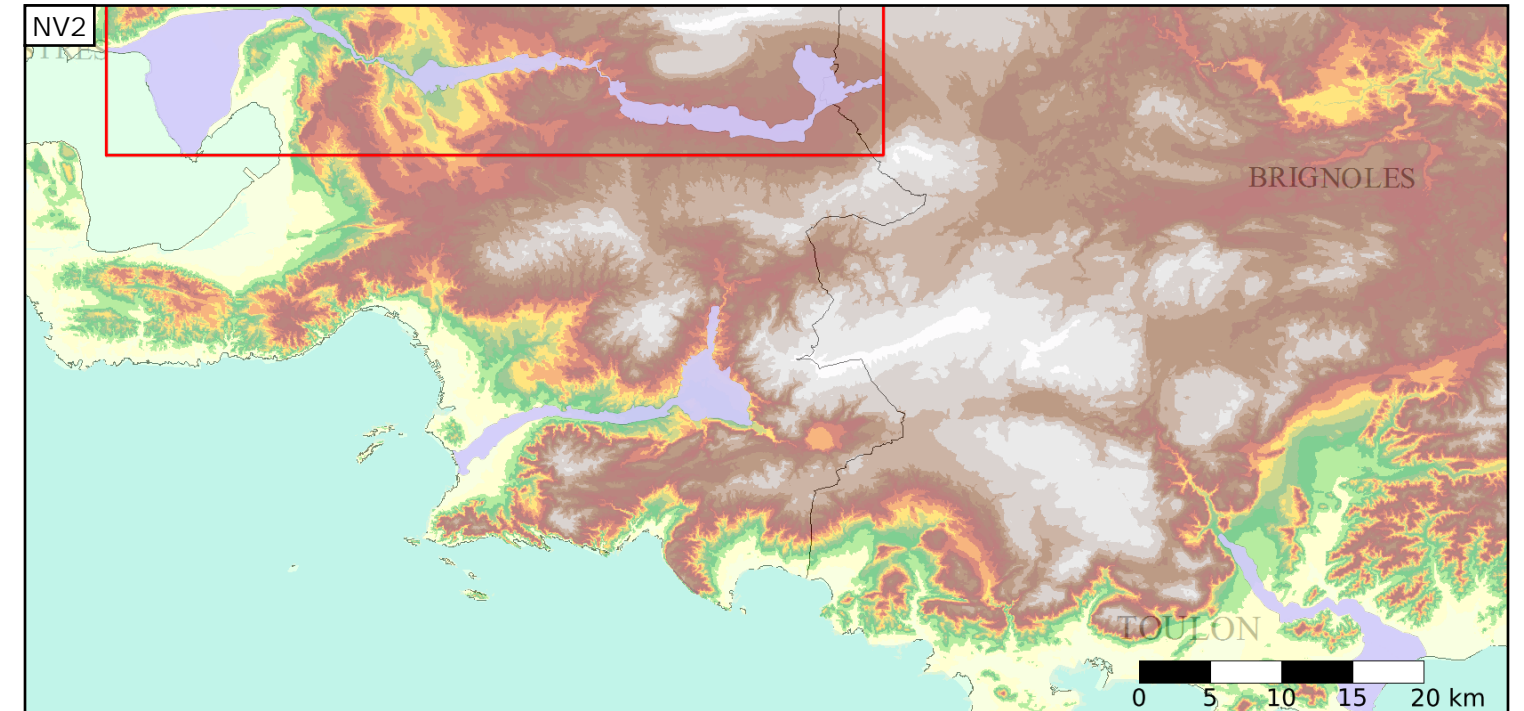
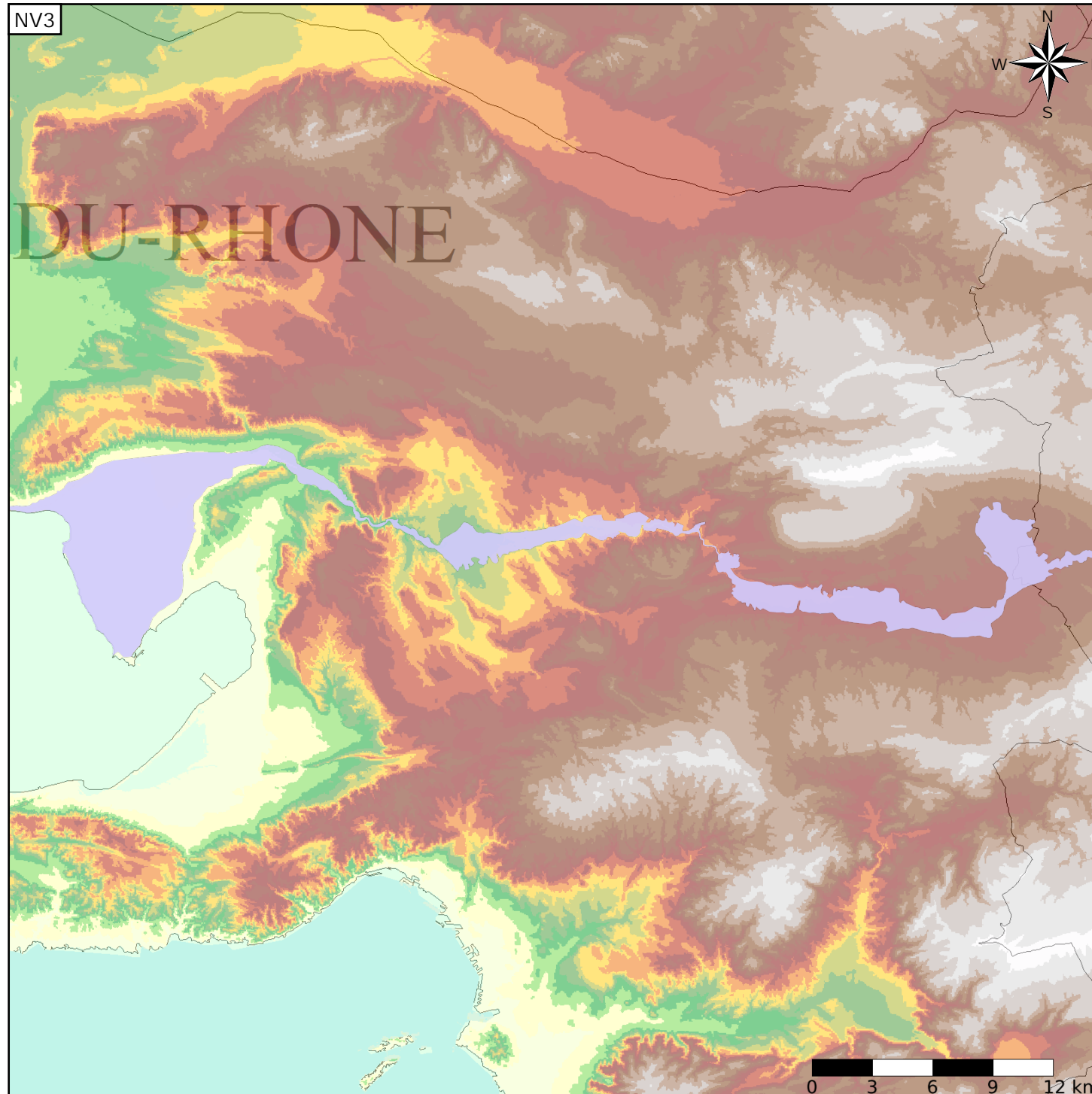
Caractéristiques de l'entité

Nature : 5 Unité aquifère
 Etat : 2 Entité hydrogéologique à nappe libre
 Thème : 1 Alluvial
 Type de milieu : 1 Milieu poreux
 Origine de la construction : 1 Carte géologique ou hydrogéologique

Evolution entre la BDLISA V0 et la V1 :

Type de modification : Création pure de l'entité qui n'existait pas dans la V0

Est incluse dans l'Entité Hydrogéologique 719EA
 Alluvions des cours d'eau côtiers du Rhône au cap Bénat inclus



Est incluse dans l'Entité Hydrogéologique 719
 Alluvions des cours d'eau côtiers méditerranéens de Provence-Alpes-Côte-d'Azur

