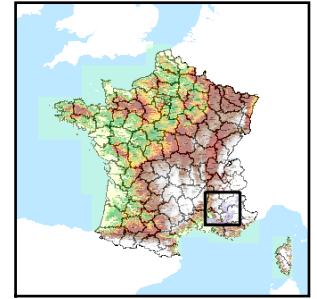


Code de l'Entité Hydrogéologique locale 760AG21

Nom de l'Entité Hydrogéologique Alluvions récentes de l'Asse



Caractéristiques de l'entité

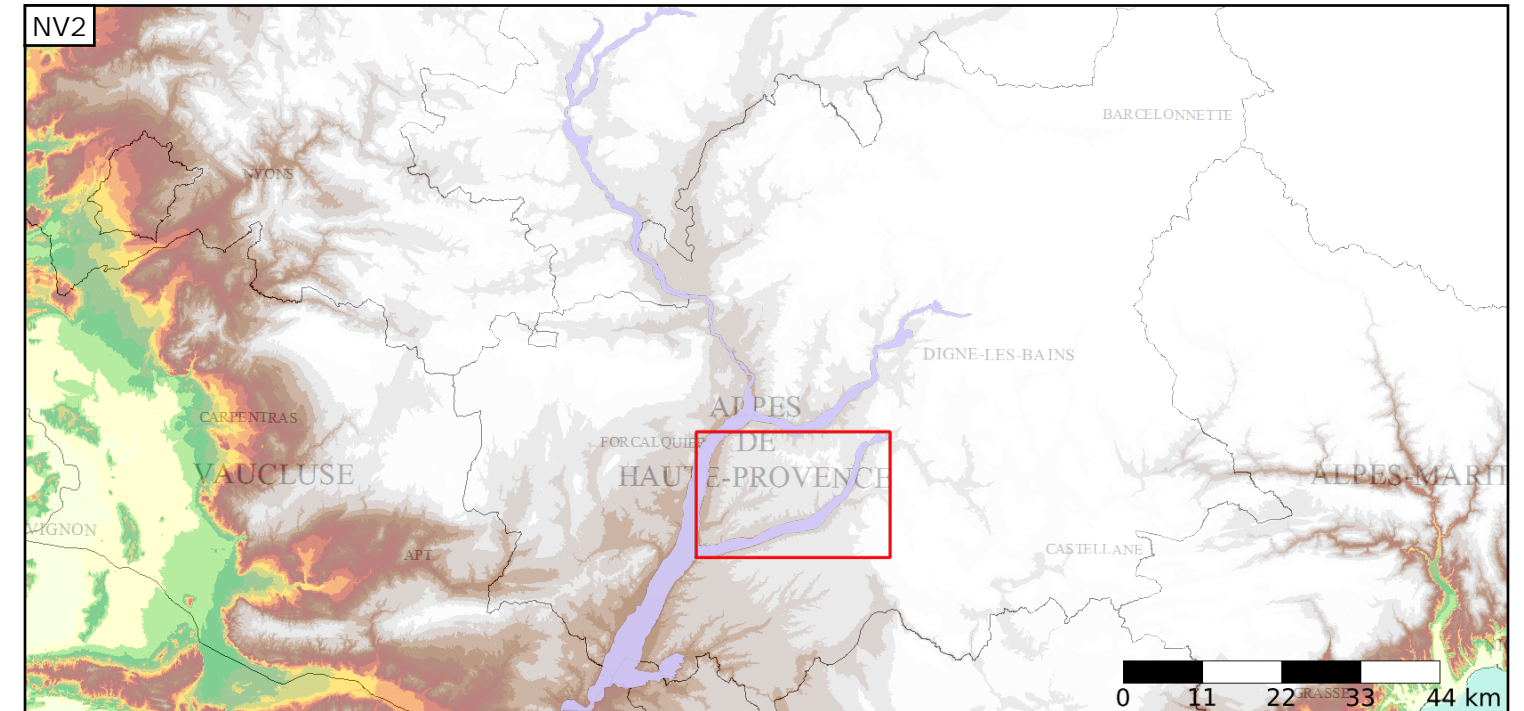
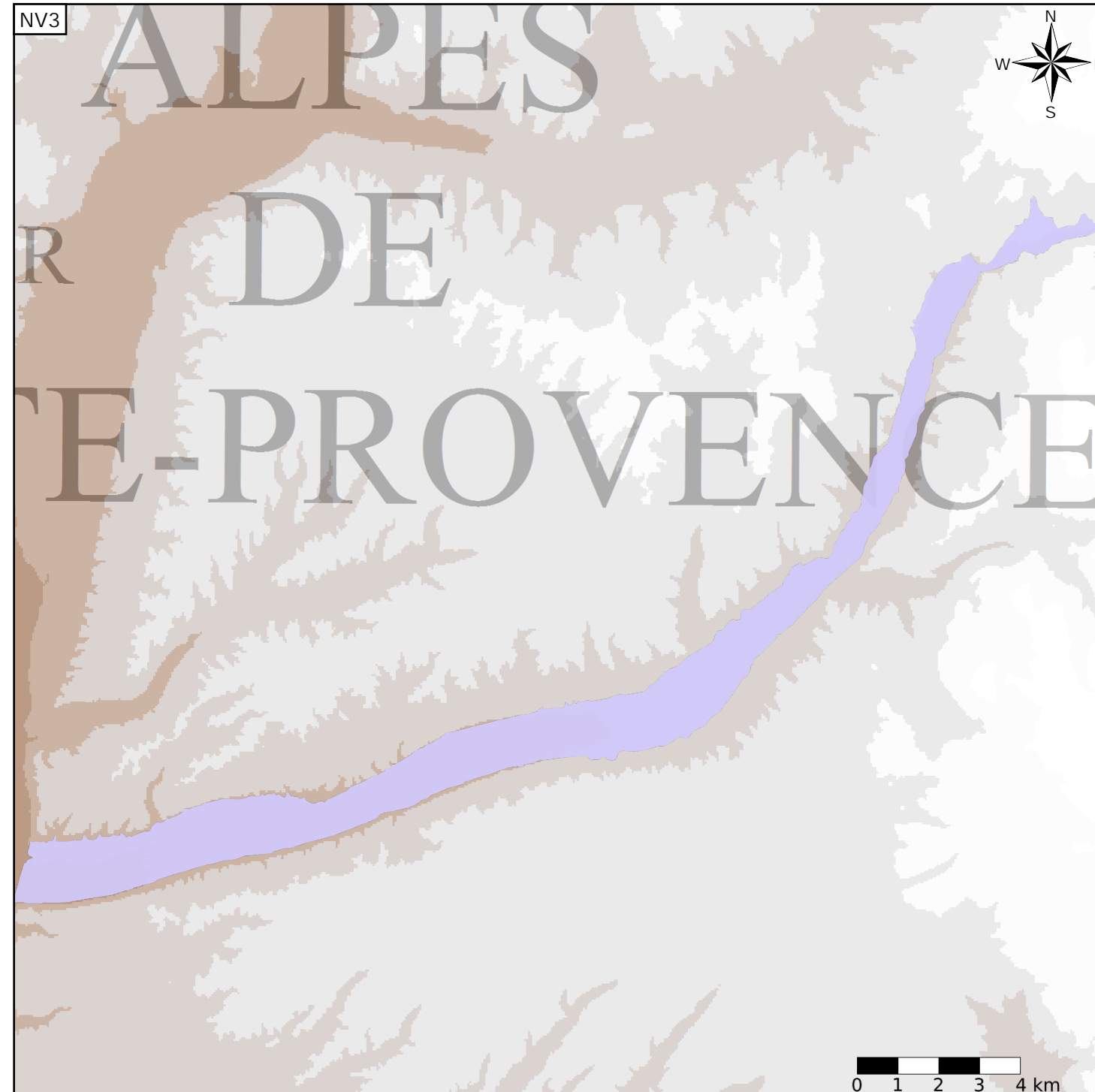
- Nature : 5 Unité aquifère
- Etat : 2 Entité hydrogéologique à nappe libre
- Thème : 1 Alluvial
- Type de milieu : 1 Milieu poreux
- Origine de la construction : 1 Carte géologique ou hydrogéologique

Evolution entre la BDLISA V0 et la V1 :

Type de modification : Création pure de l'entité qui n'existait pas dans la V0

Est incluse dans l'Entité Hydrogéologique 716CA

Alluvions de la Durance et de ses affluent du Buëch inclus au Verdon



Est incluse dans l'Entité Hydrogéologique 716

Alluvions de la Durance et de ses affluents

