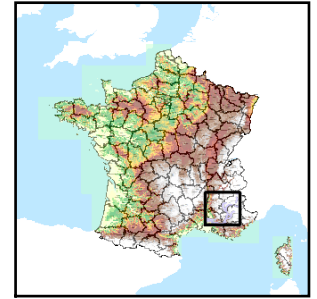


Code de l'Entité Hydrogéologique locale 760AG17  
 Nom de l'Entité Hydrogéologique Alluvions récentes du Buëch



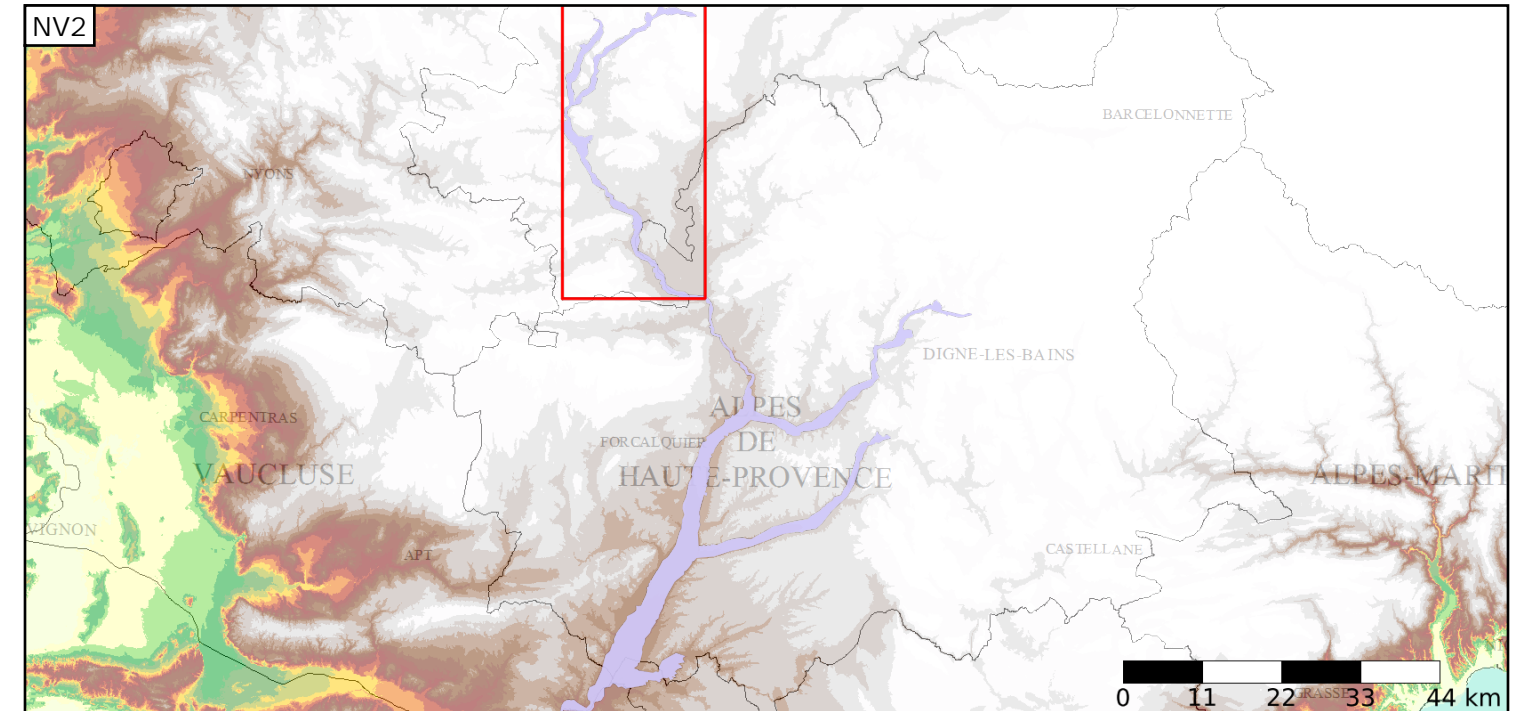
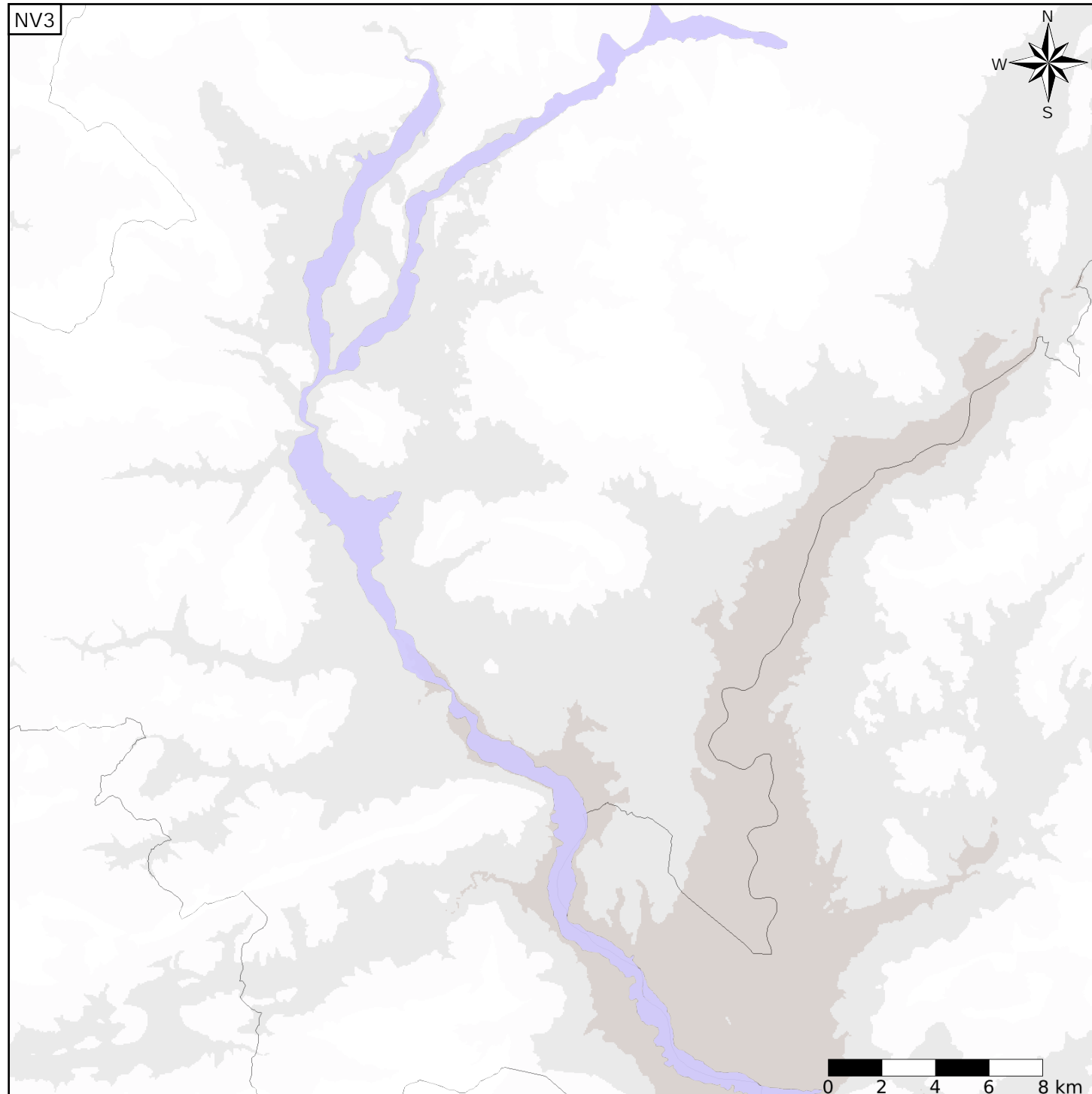
Caractéristiques de l'entité

Nature : 5 Unité aquifère  
 Etat : 2 Entité hydrogéologique à nappe libre  
 Thème : 1 Alluvial  
 Type de milieu : 1 Milieu poreux  
 Origine de la construction : 1 Carte géologique ou hydrogéologique

Evolution entre la BDLISA V0 et la V1 :

Type de modification : Création pure de l'entité qui n'existait pas dans la V0

Est incluse dans l'Entité Hydrogéologique 716CA  
 Alluvions de la Durance et de ses affluents du Buëch inclus au Verdon



Est incluse dans l'Entité Hydrogéologique 716  
 Alluvions de la Durance et de ses affluents

