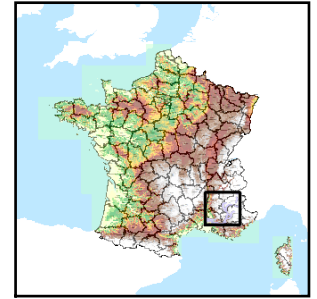


Code de l'Entité Hydrogéologique locale 760AG13
 Nom de l'Entité Hydrogéologique Alluvions Graveson-Maillane



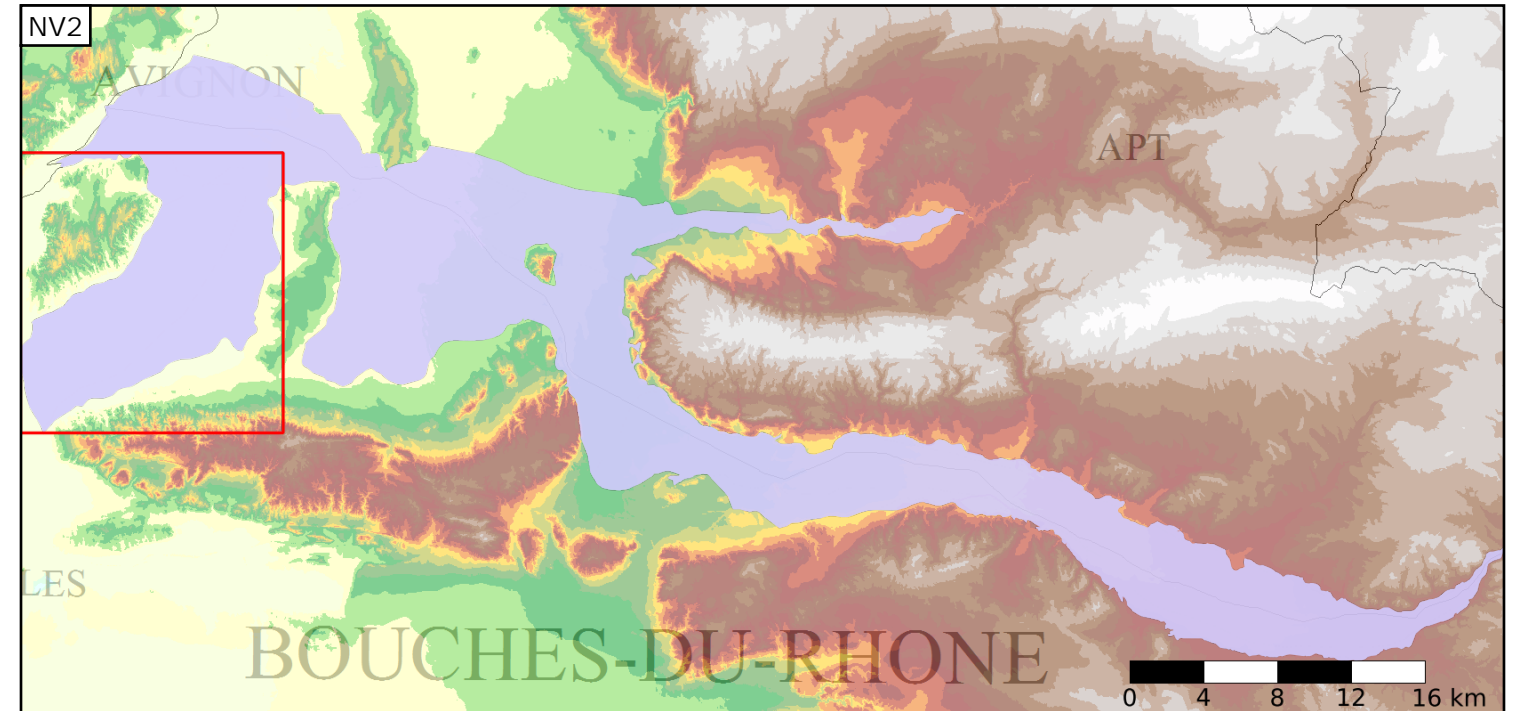
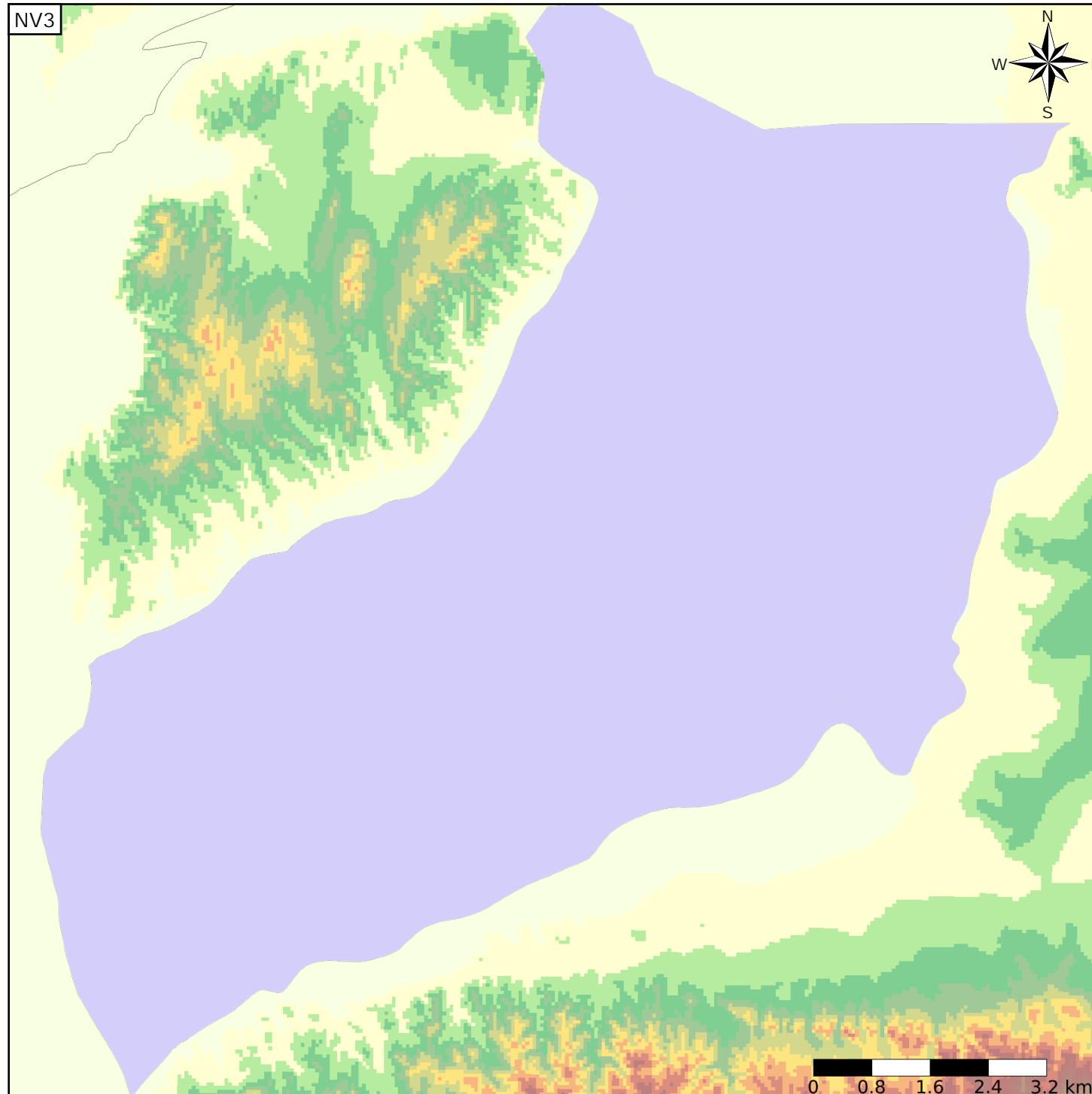
Caractéristiques de l'entité

Nature : 5 Unité aquifère
 Etat : 2 Entité hydrogéologique à nappe libre
 Thème : 1 Alluvial
 Type de milieu : 1 Milieu poreux
 Origine de la construction : 1 Carte géologique ou hydrogéologique

Evolution entre la BDLISA V0 et la V1 :

Type de modification : Création pure de l'entité qui n'existait pas dans la V0

Est incluse dans l'Entité Hydrogéologique 716DA
 Alluvions de la Durance et des affluents du Verdon au Rhône



Est incluse dans l'Entité Hydrogéologique 716
 Alluvions de la Durance et de ses affluents

