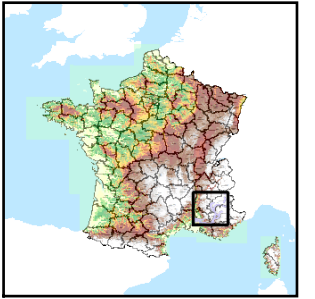


Code de l'Entité Hydrogéologique locale 760AG11



Nom de l'Entité Hydrogéologique Alluvions récentes de la Basse Durance



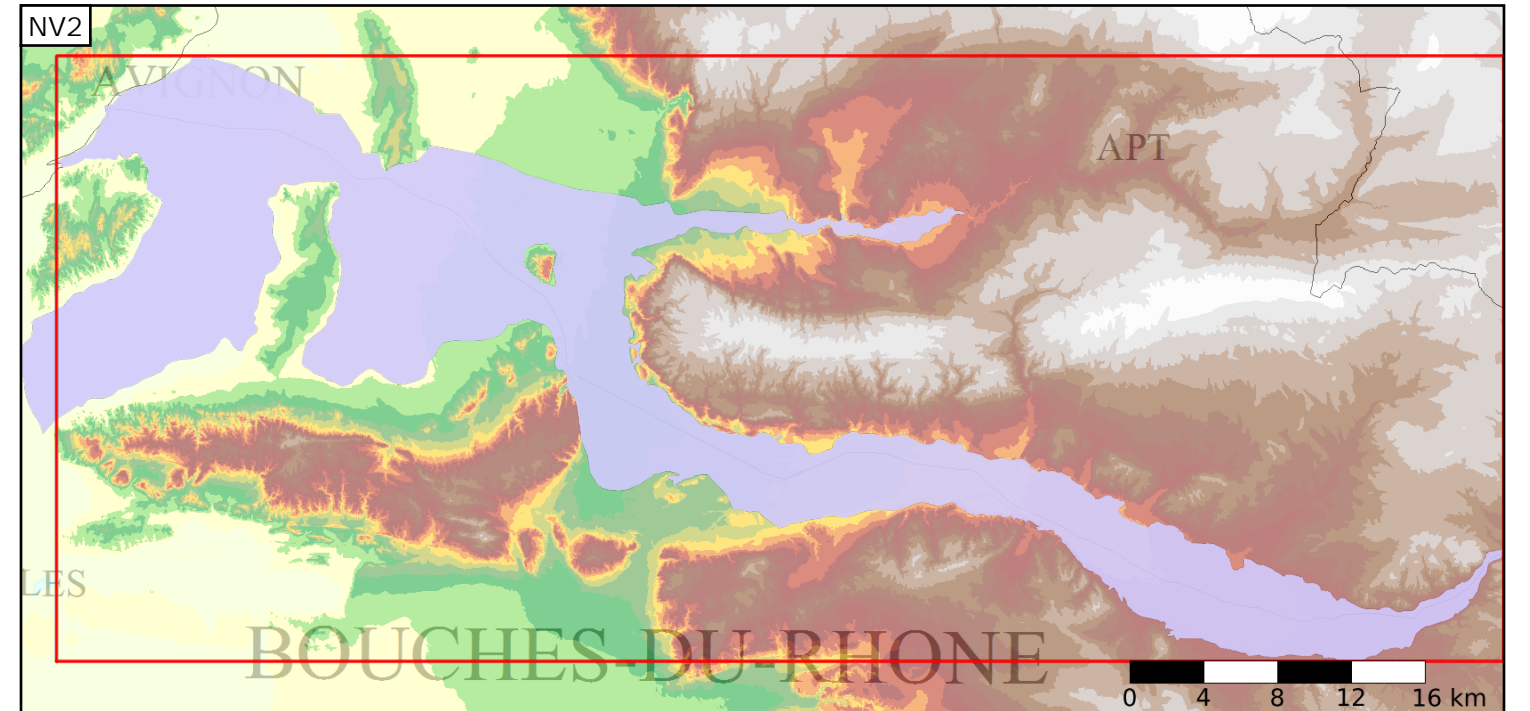
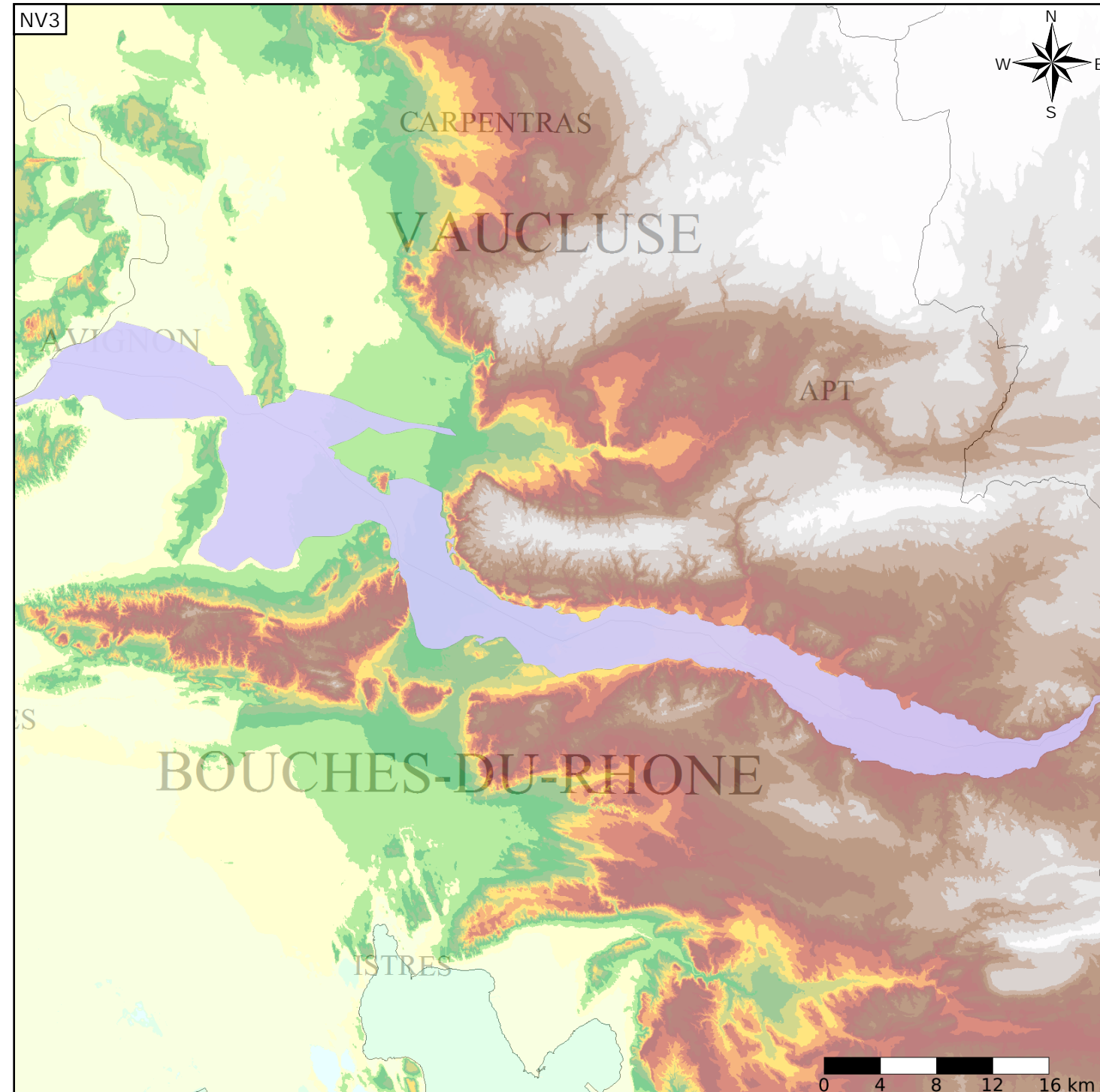
Caractéristiques de l'entité

- Nature : 5 Unité aquifère
- Etat : 2 Entité hydrogéologique à nappe libre
- Thème : 1 Alluvial
- Type de milieu : 1 Milieu poreux
- Origine de la construction : 1 Carte géologique ou hydrogéologique

Evolution entre la BDLISA V0 et la V1 :

Type de modification : Création pure de l'entité qui n'existait pas dans la V0

Est incluse dans l'Entité Hydrogéologique 716DA
Alluvions de la Durance et des affluents du Verdon au Rhône



Est incluse dans l'Entité Hydrogéologique 716
Alluvions de la Durance et de ses affluents

