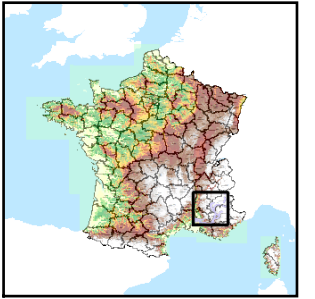


Code de l'Entité Hydrogéologique locale 760AG07



Nom de l'Entité Hydrogéologique Alluvions récentes de la Haute-Durance et cônes de déjection d'affluents



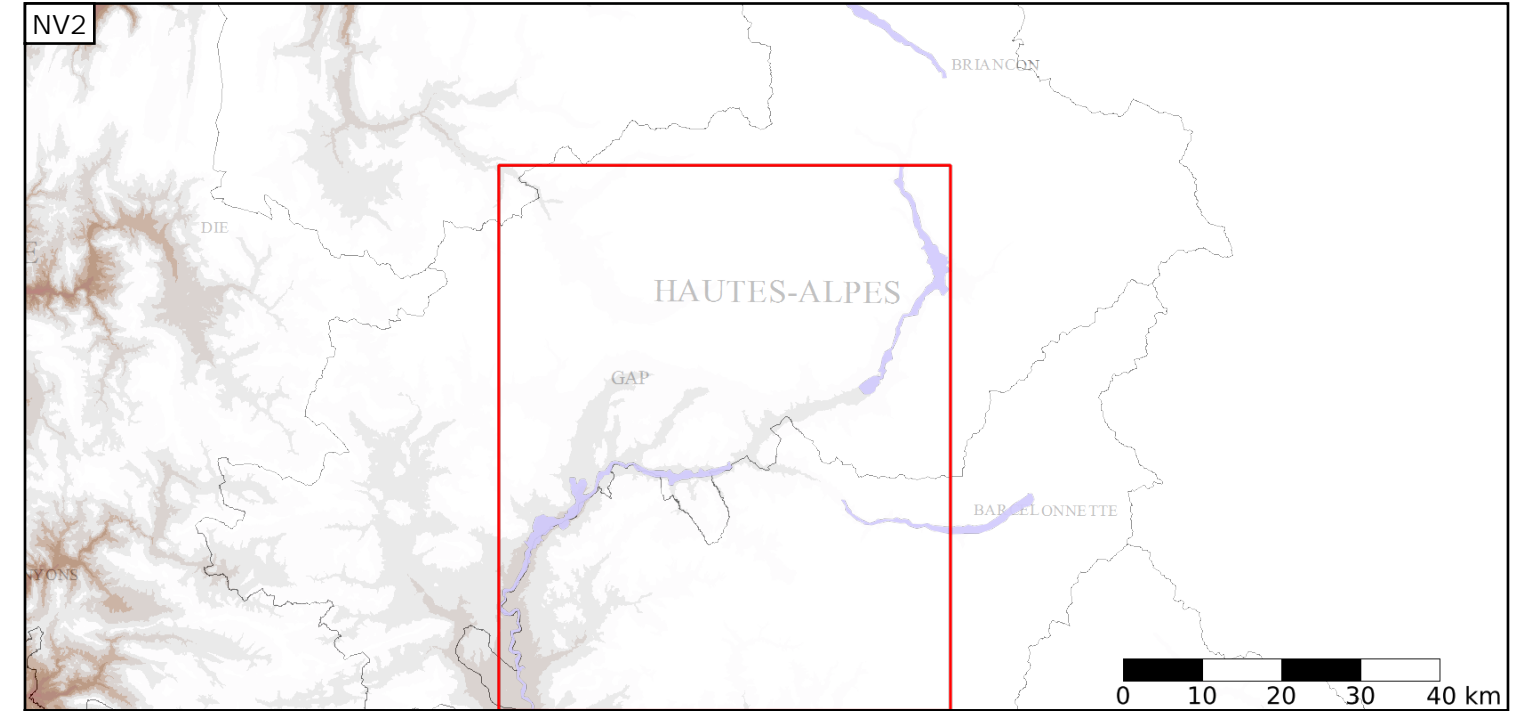
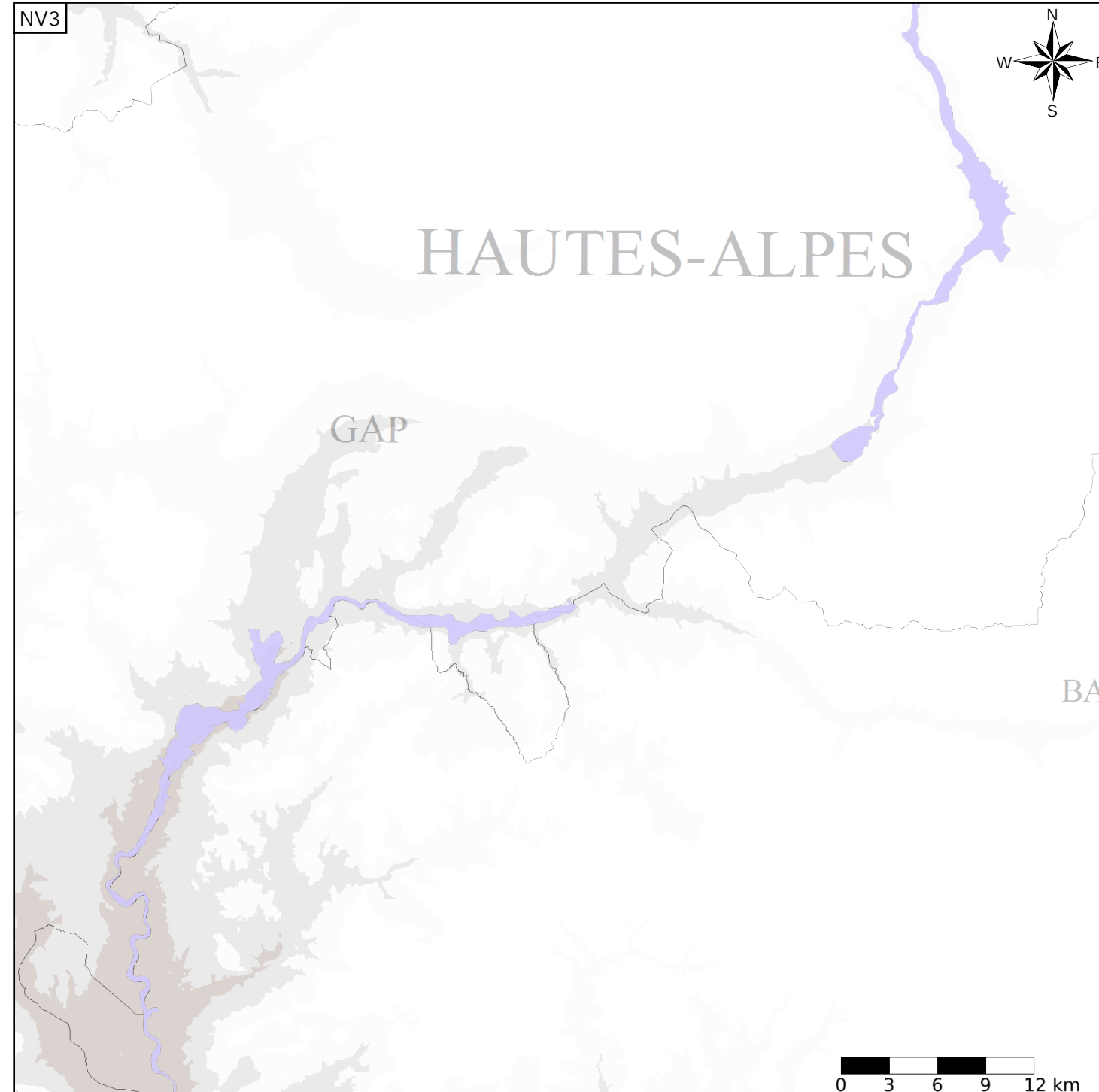
Caractéristiques de l'entité

- Nature : 5 Unité aquifère
- Etat : 2 Entité hydrogéologique à nappe libre
- Thème : 1 Alluvial
- Type de milieu : 1 Milieu poreux
- Origine de la construction : 1 Carte géologique ou hydrogéologique

Est incluse dans l'Entité Hydrogéologique 716AB
Alluvions de la Durance et de ses affluents de sa source au Buëch

Evolution entre la BDLISA V0 et la V1 :

Type de modification : Création pure de l'entité qui n'existait pas dans la V0



Est incluse dans l'Entité Hydrogéologique 716
Alluvions de la Durance et de ses affluents

