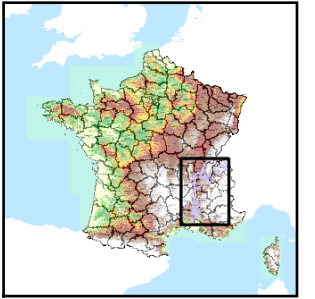


Code de l'Entité Hydrogéologique locale 760AF25

Nom de l'Entité Hydrogéologique Alluvions de l'Ouvèze



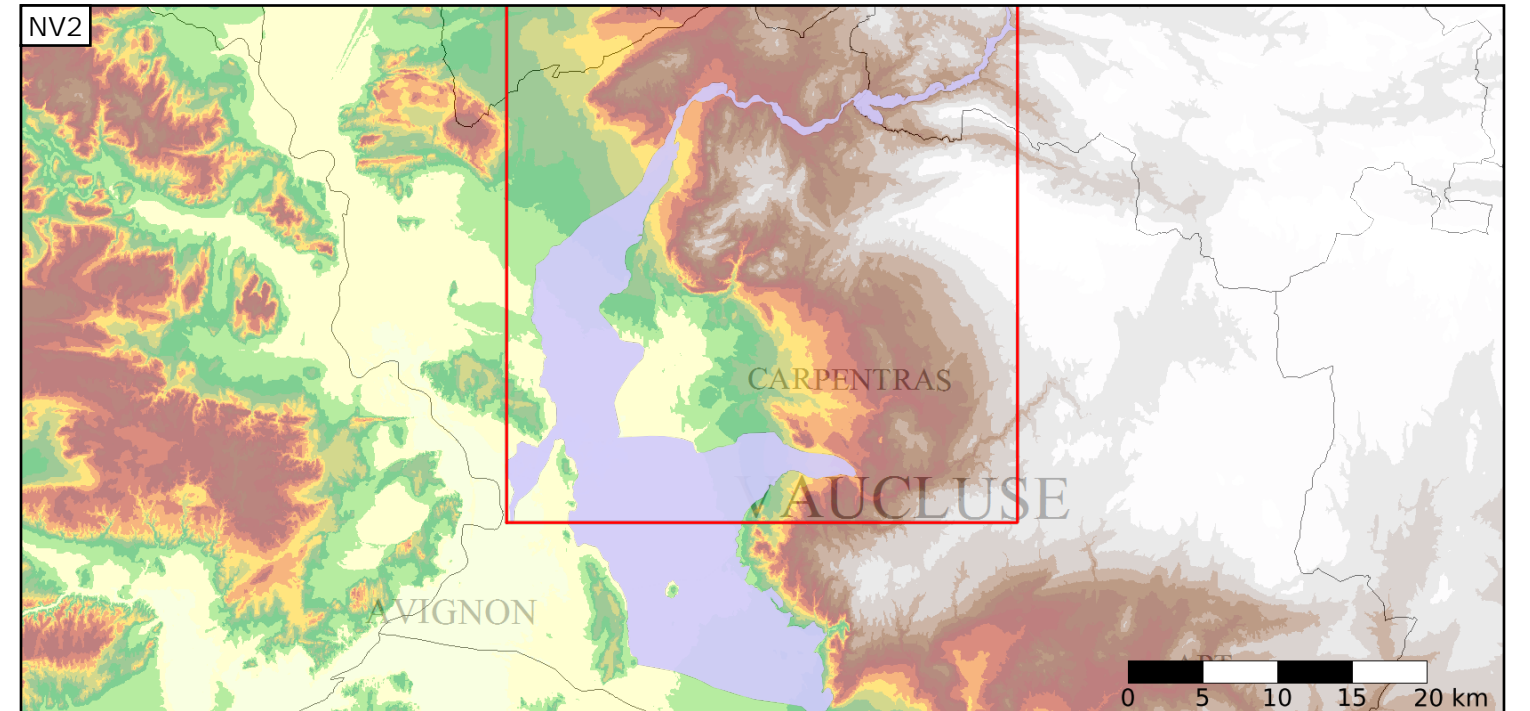
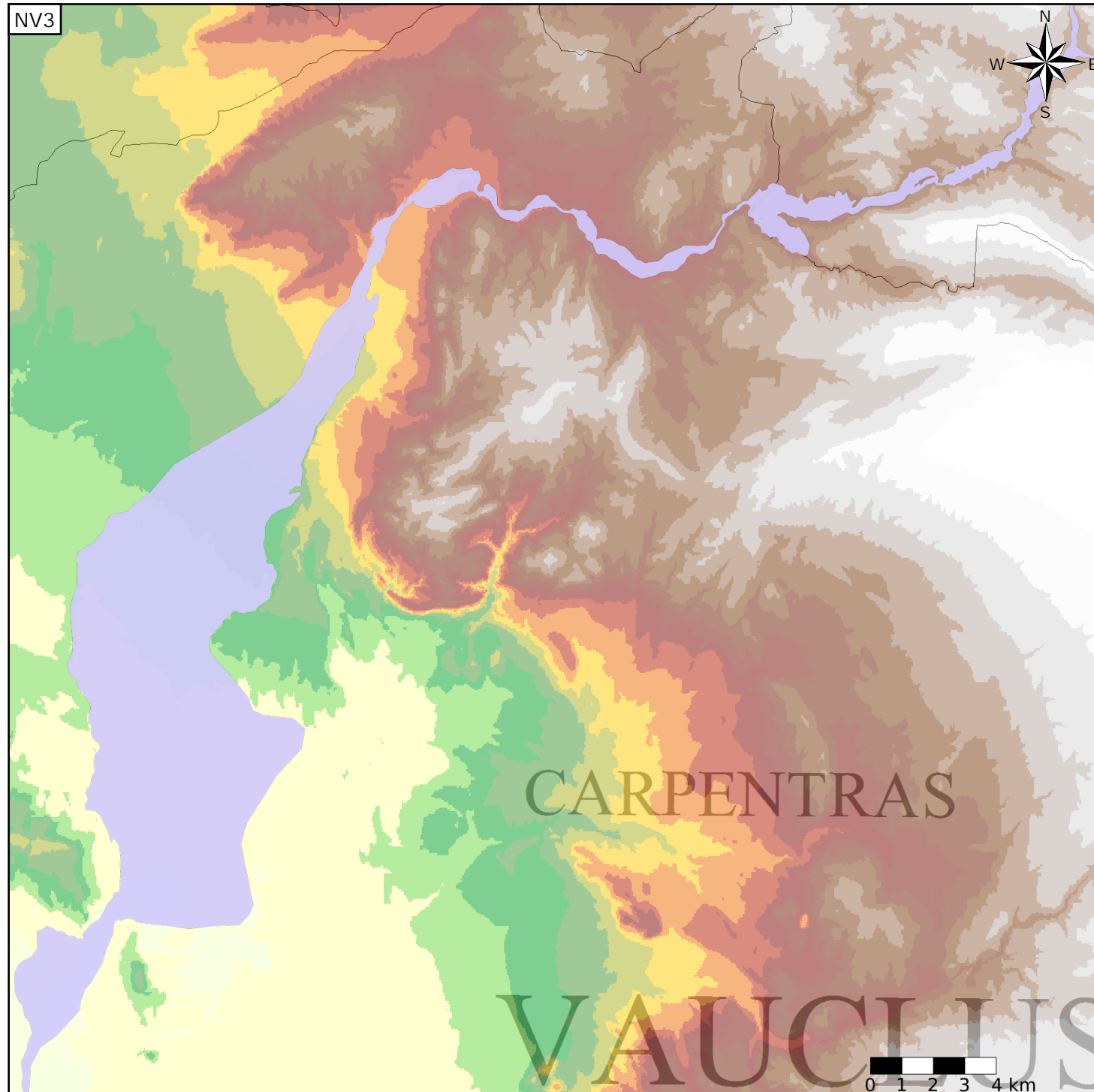
Caractéristiques de l'entité

- Nature : 5 Unité aquifère
- Etat : 2 Entité hydrogéologique à nappe libre
- Thème : 1 Alluvial
- Type de milieu : 1 Milieu poreux
- Origine de la construction : 1 Carte géologique ou hydrogéologique

Evolution entre la BDLISA V0 et la V1 :

Type de modification : Création pure de l'entité qui n'existait pas dans la V0

Est incluse dans l'Entité Hydrogéologique 712ID
Alluvions de l'Ouvèze, des Sorgues et de la Nesque



Est incluse dans l'Entité Hydrogéologique 712
Alluvions du Rhône et de ses affluents (Saône-Isère-Durance exclues)

