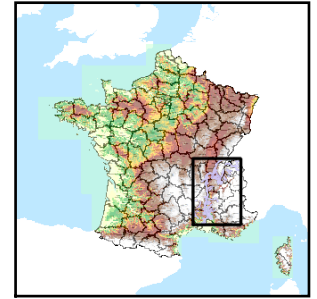


Code de l'Entité Hydrogéologique locale **760AF23**
 Nom de l'Entité Hydrogéologique **Alluvions de l'Aigues et du Lez**



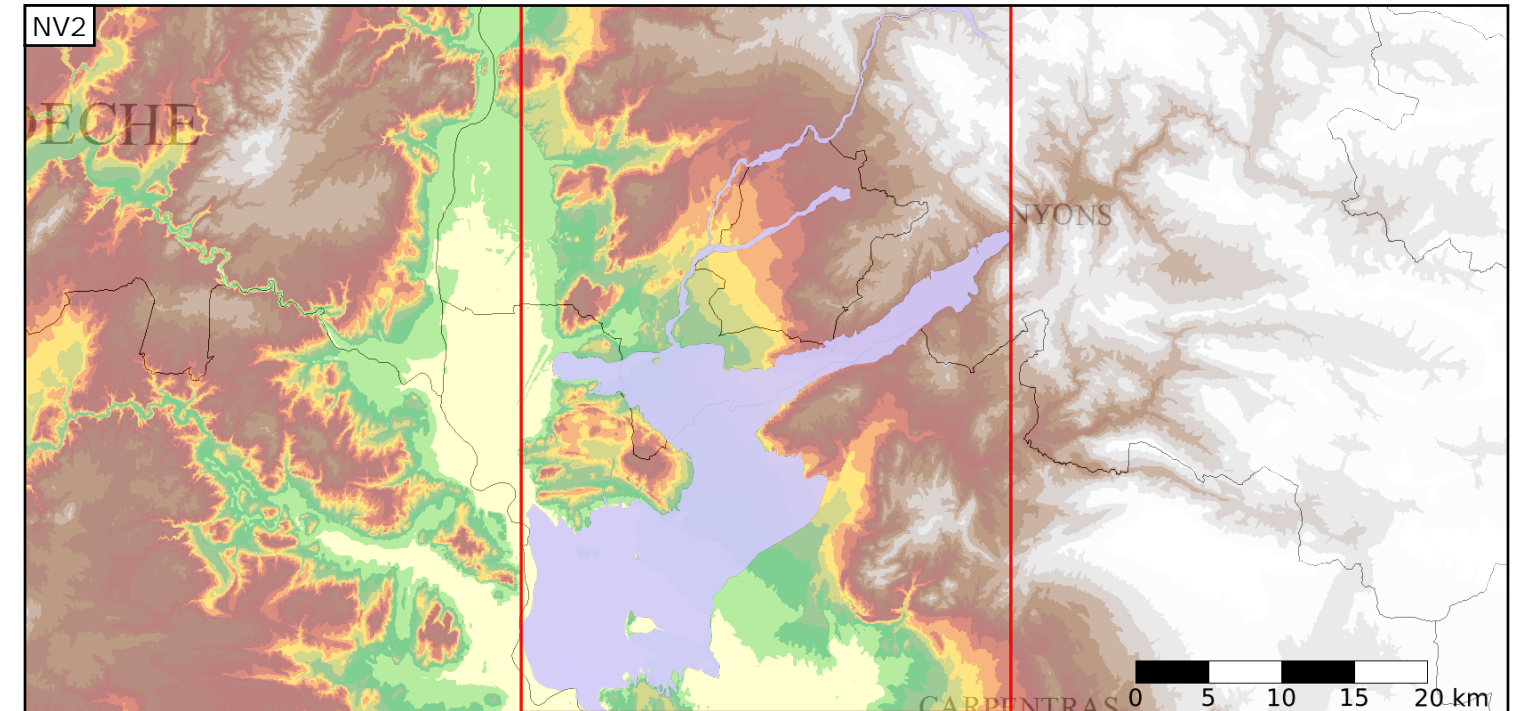
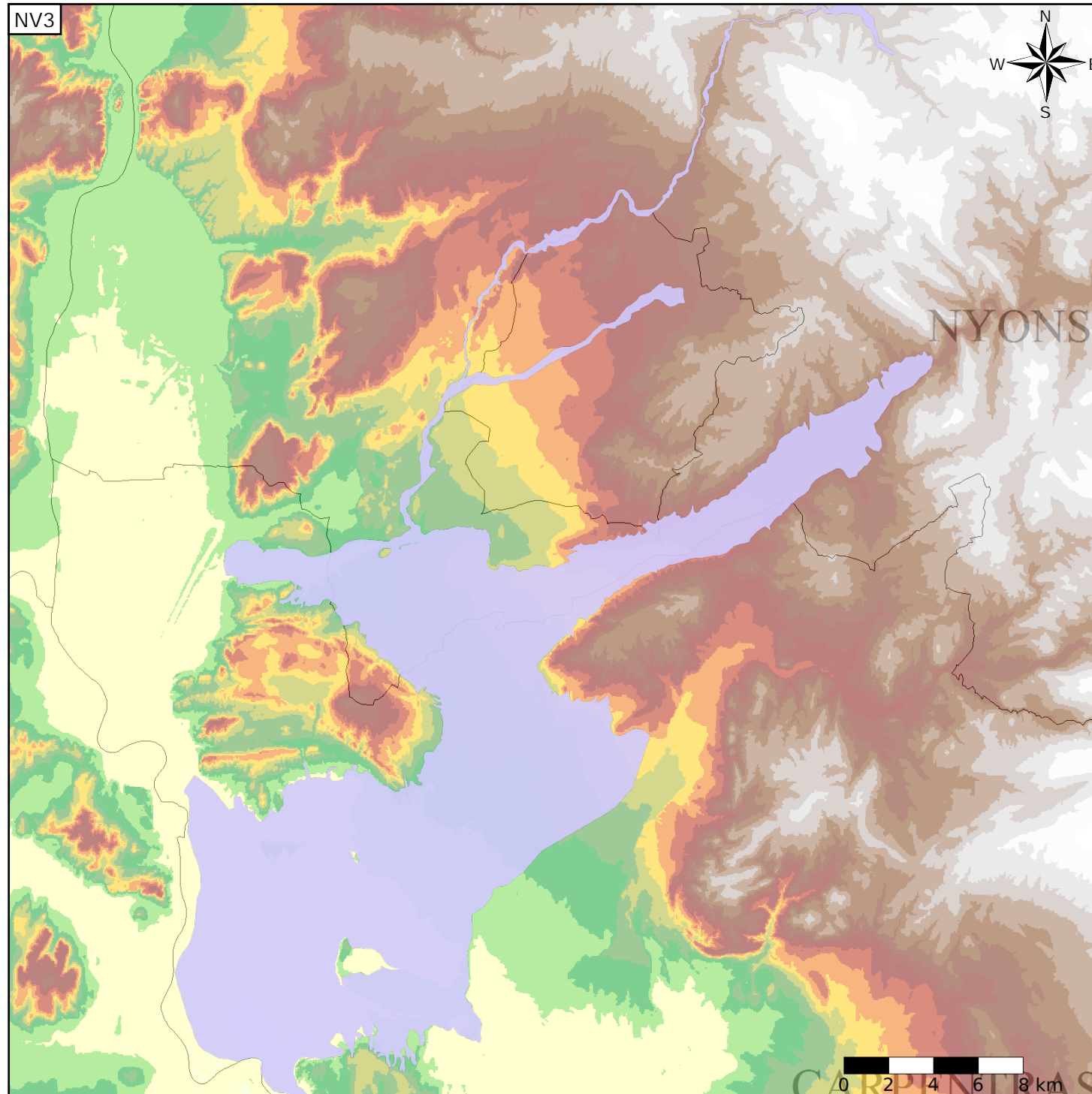
Caractéristiques de l'entité

Nature : **5** Unité aquifère
 Etat : **2** Entité hydrogéologique à nappe libre
 Thème : **1** Alluvial
 Type de milieu : **1** Milieu poreux
 Origine de la construction : **1** Carte géologique ou hydrogéologique

Est incluse dans l'Entité Hydrogéologique **7121A**
Alluvions de l'Aigues et du Lez

Evolution entre la BDLISA V0 et la V1 :

Type de modification : **Création pure de l'entité qui n'existait pas dans la V0**



Est incluse dans l'Entité Hydrogéologique **712**
Alluvions du Rhône et de ses affluents (Saône-Isère-Durance exclues)

