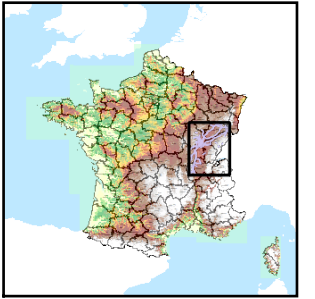


Code de l'Entité Hydrogéologique locale 760AF11
 Nom de l'Entité Hydrogéologique Alluvions de l'Ignon



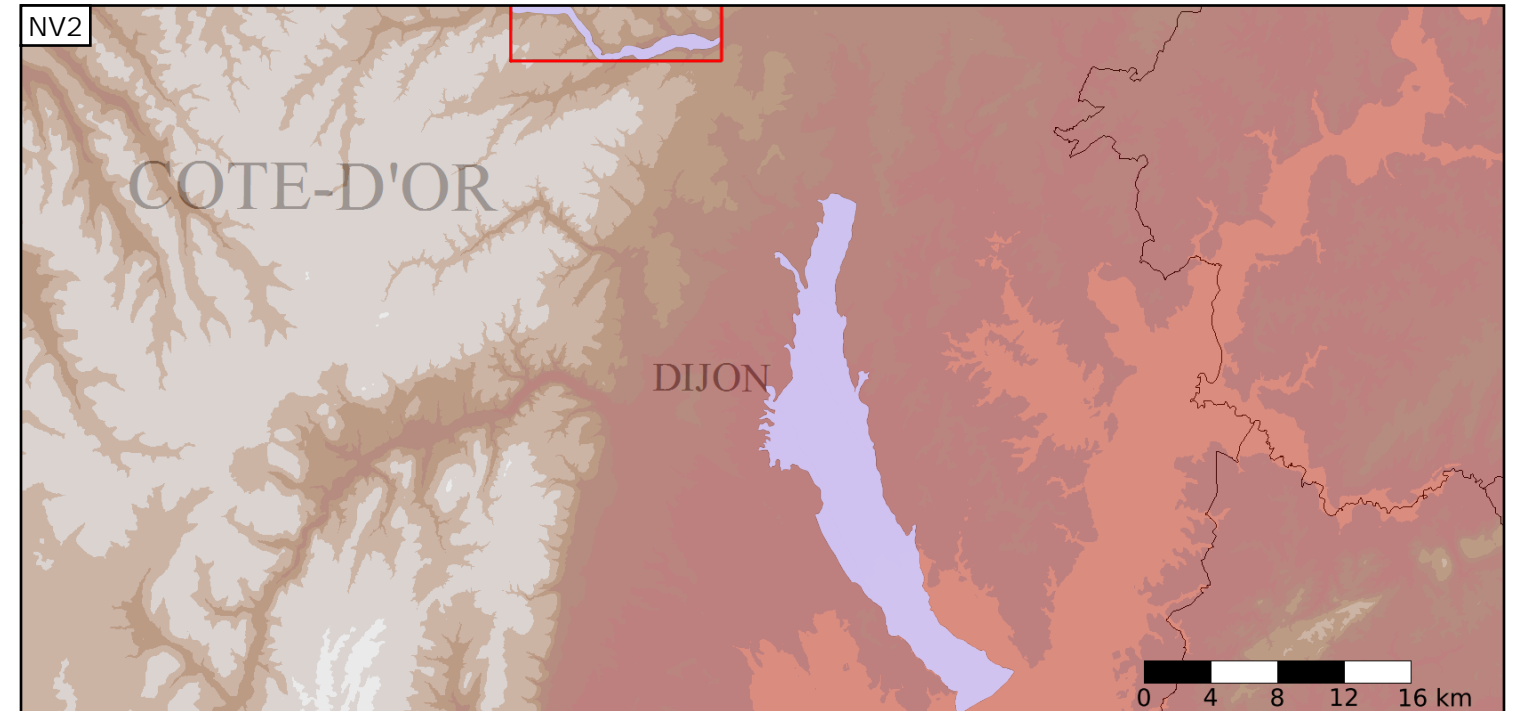
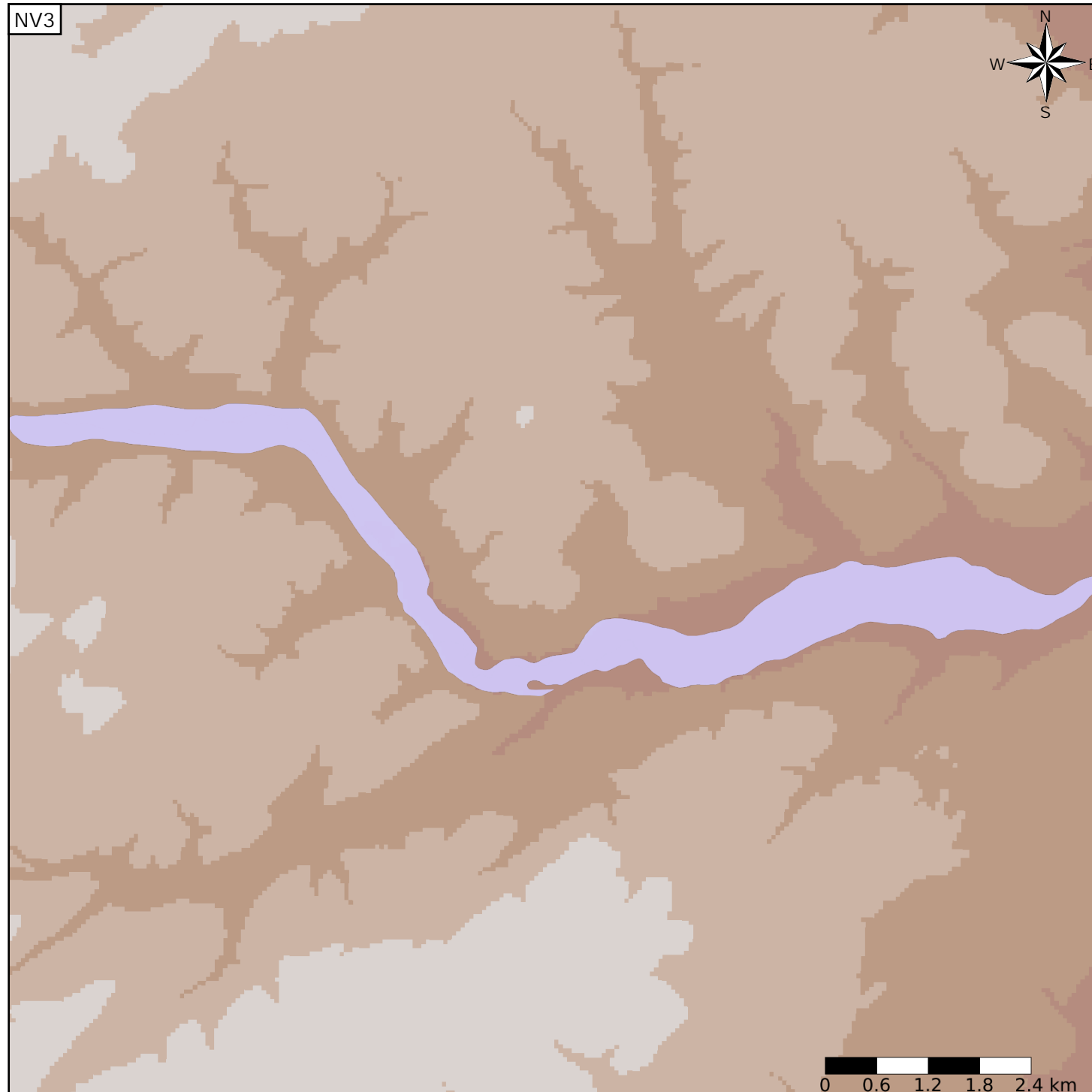
Caractéristiques de l'entité

Nature : 5 Unité aquifère
 Etat : 2 Entité hydrogéologique à nappe libre
 Thème : 1 Alluvial
 Type de milieu : 1 Milieu poreux
 Origine de la construction : 1 Carte géologique ou hydrogéologique

Evolution entre la BDLISA V0 et la V1 :

Type de modification : Création pure de l'entité qui n'existait pas dans la V0

Est incluse dans l'Entité Hydrogéologique 710AE
 Alluvions de la Tille et de l'Ignon



Est incluse dans l'Entité Hydrogéologique 710
 Alluvions de la Saône et de ses affluents

