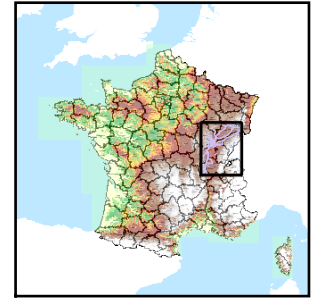


Code de l'Entité Hydrogéologique locale 760AF09  
 Nom de l'Entité Hydrogéologique Alluvions de la Tille aval



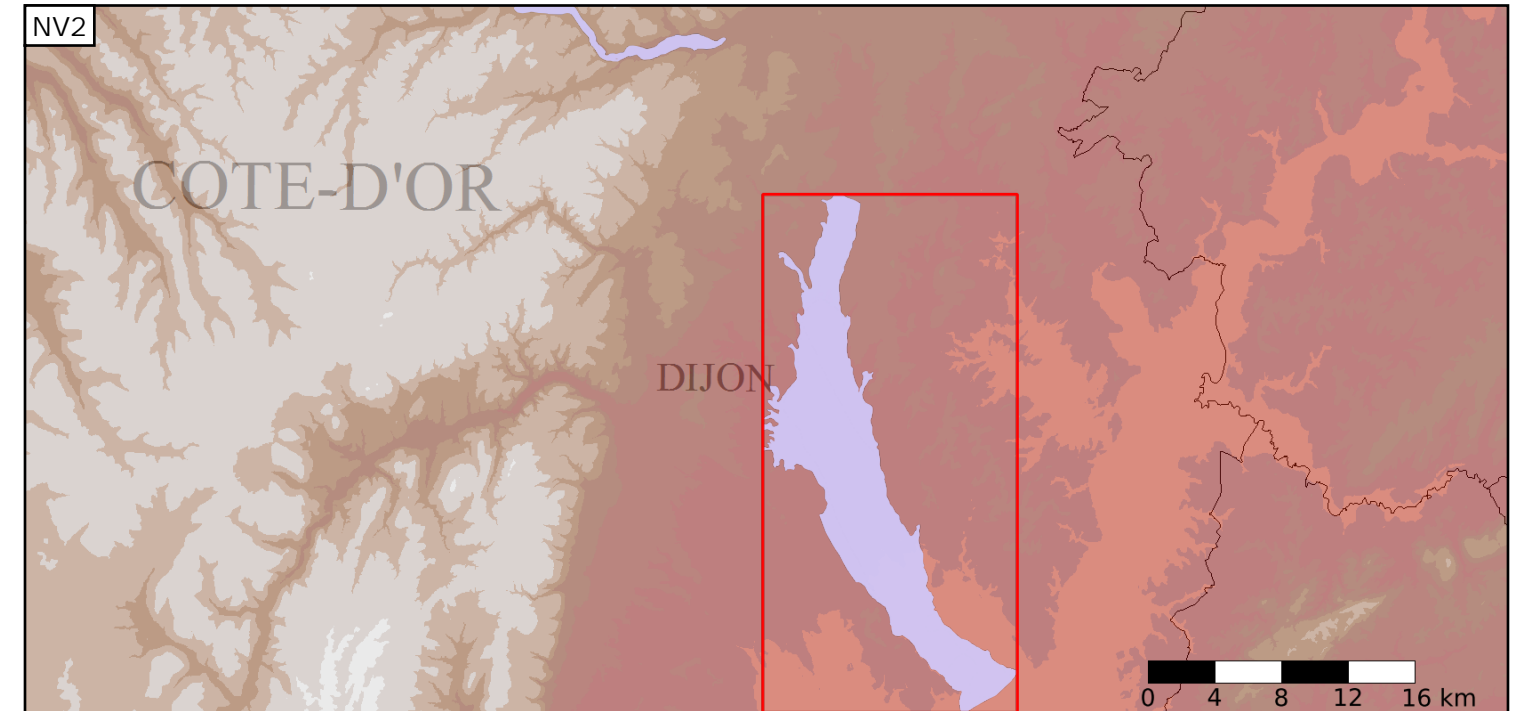
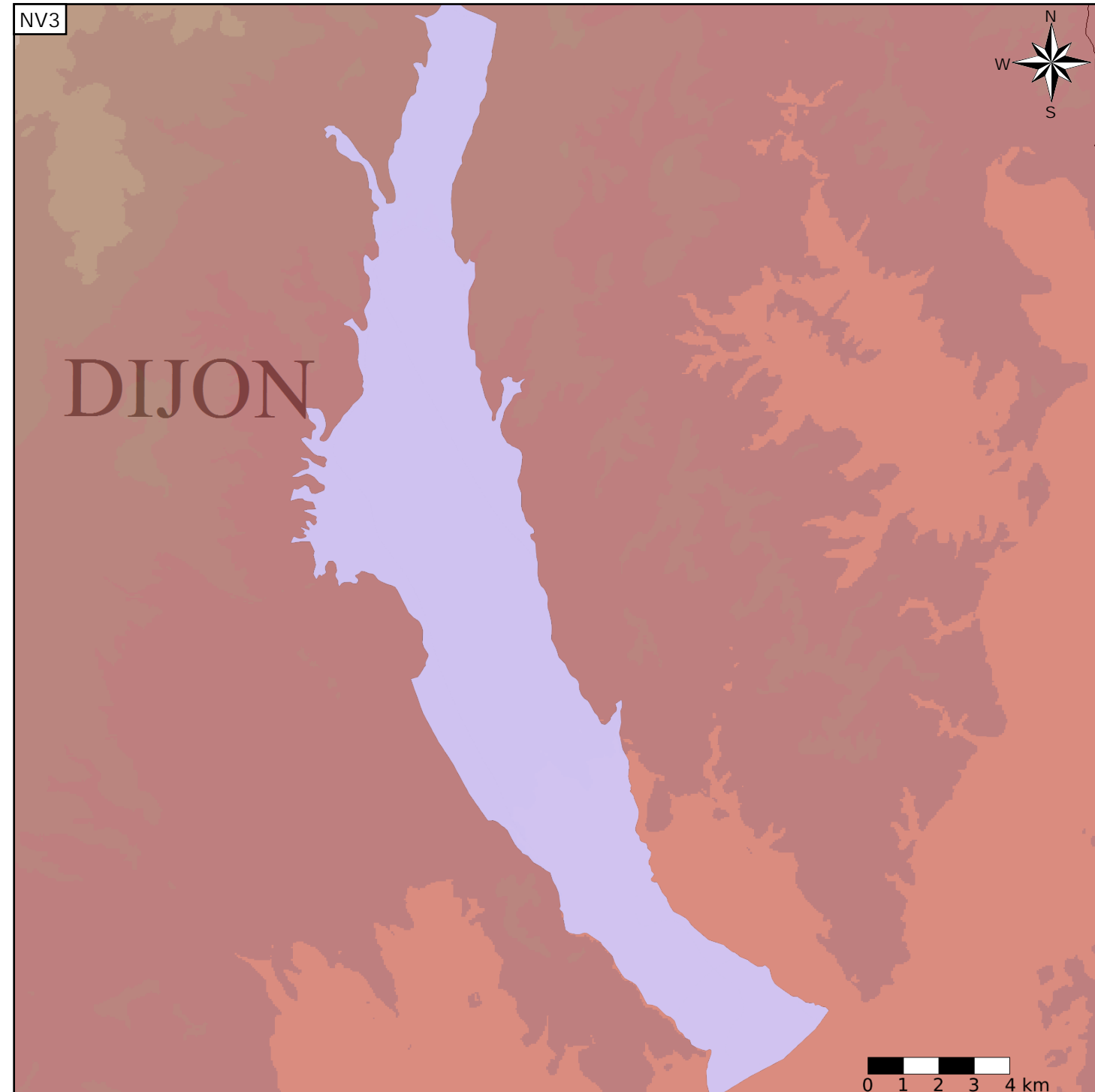
Caractéristiques de l'entité

Nature : 5 Unité aquifère  
 Etat : 2 Entité hydrogéologique à nappe libre  
 Thème : 1 Alluvial  
 Type de milieu : 1 Milieu poreux  
 Origine de la construction : 1 Carte géologique ou hydrogéologique

Est incluse dans l'Entité Hydrogéologique 710AE  
 Alluvions de la Tille et de l'Ignon

Evolution entre la BDLISA V0 et la V1 :

Type de modification : Création pure de l'entité qui n'existait pas dans la V0



Est incluse dans l'Entité Hydrogéologique 710  
 Alluvions de la Saône et de ses affluents

