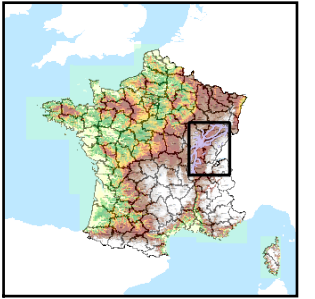


Code de l'Entité Hydrogéologique locale 760AF05



Nom de l'Entité Hydrogéologique Alluvions de la Saône du confluent du Doubs au seuil calcaire de Tournus



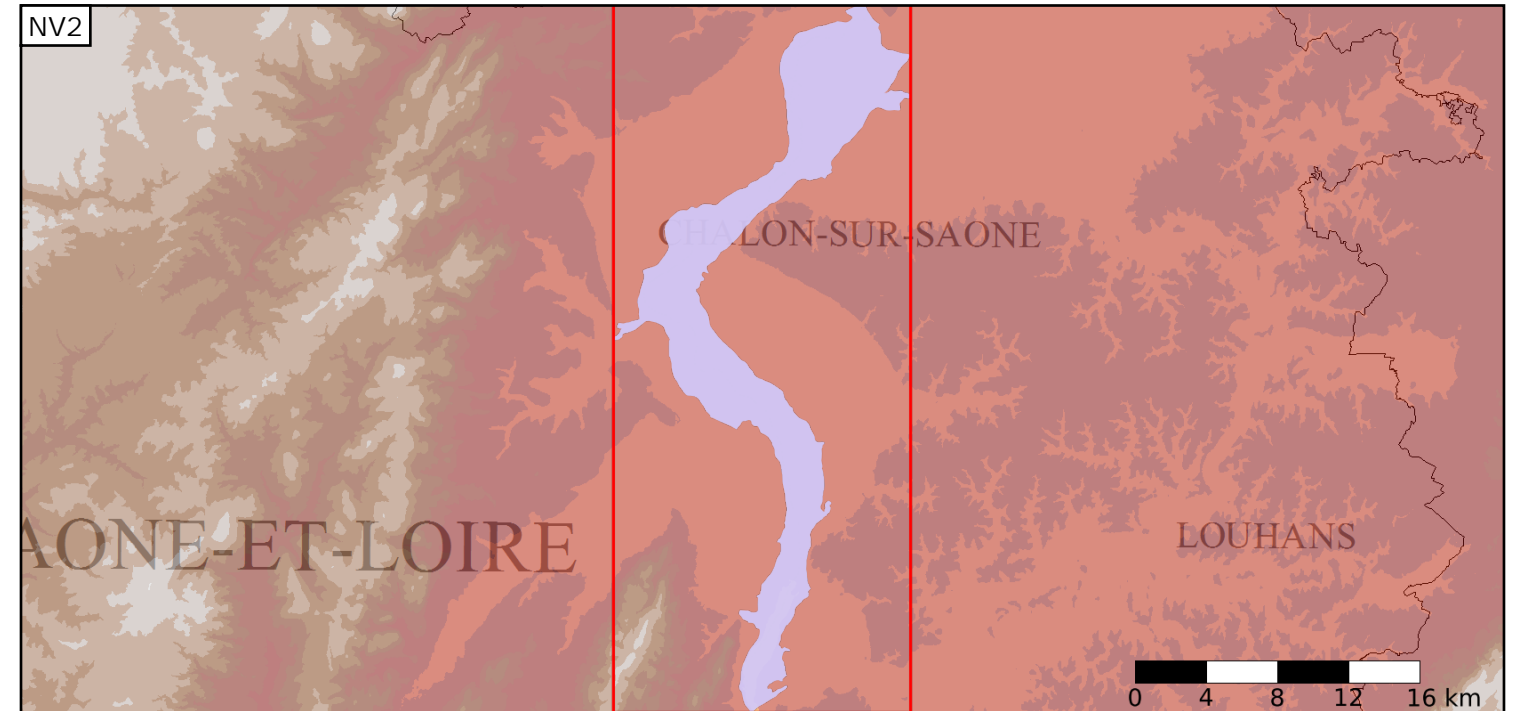
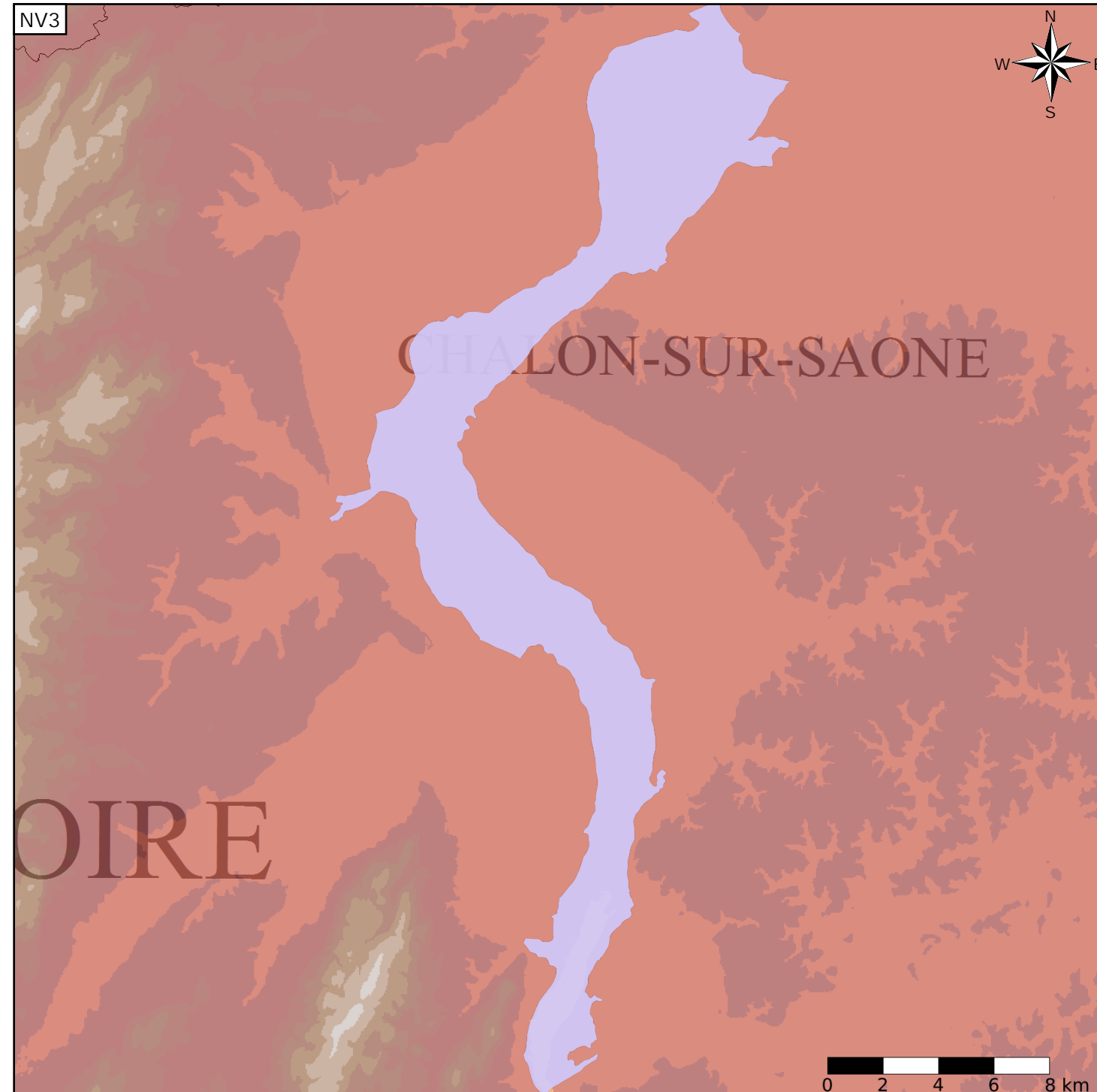
Caractéristiques de l'entité

- Nature : 5 Unité aquifère
- Etat : 2 Entité hydrogéologique à nappe libre
- Thème : 1 Alluvial
- Type de milieu : 1 Milieu poreux
- Origine de la construction : 1 Carte géologique ou hydrogéologique

Est incluse dans l'Entité Hydrogéologique 710ID  
Alluvions de la Saône du confluent du Doubs au seuil calcaire de Tournus

Evolution entre la BDLISA V0 et la V1 :

Type de modification : Création pure de l'entité qui n'existait pas dans la V0



Est incluse dans l'Entité Hydrogéologique 710  
Alluvions de la Saône et de ses affluents

