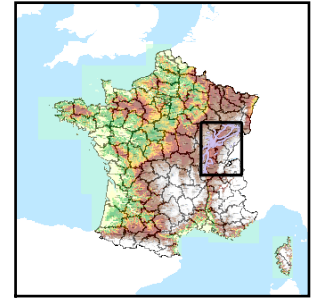


Code de l'Entité Hydrogéologique locale 760AE07

Nom de l'Entité Hydrogéologique Alluvions du Rahin



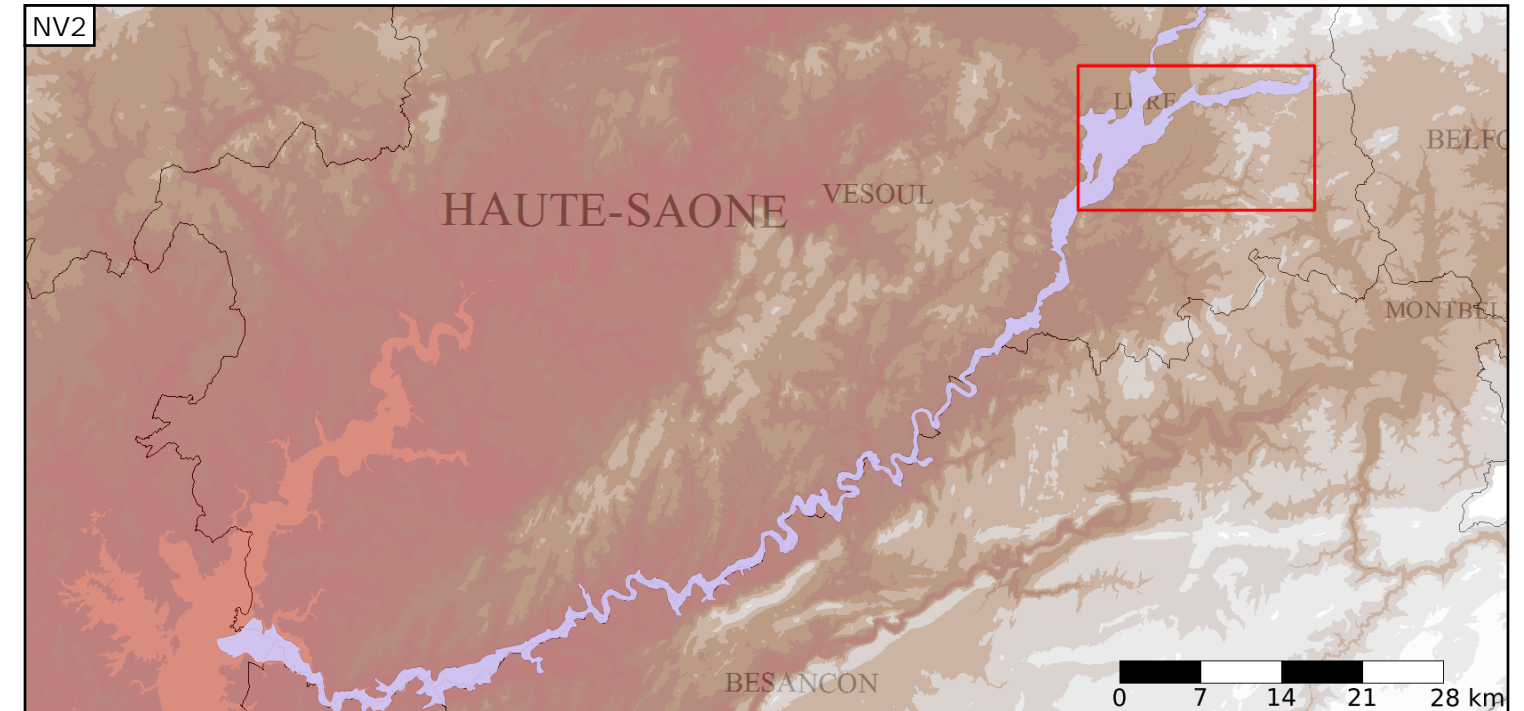
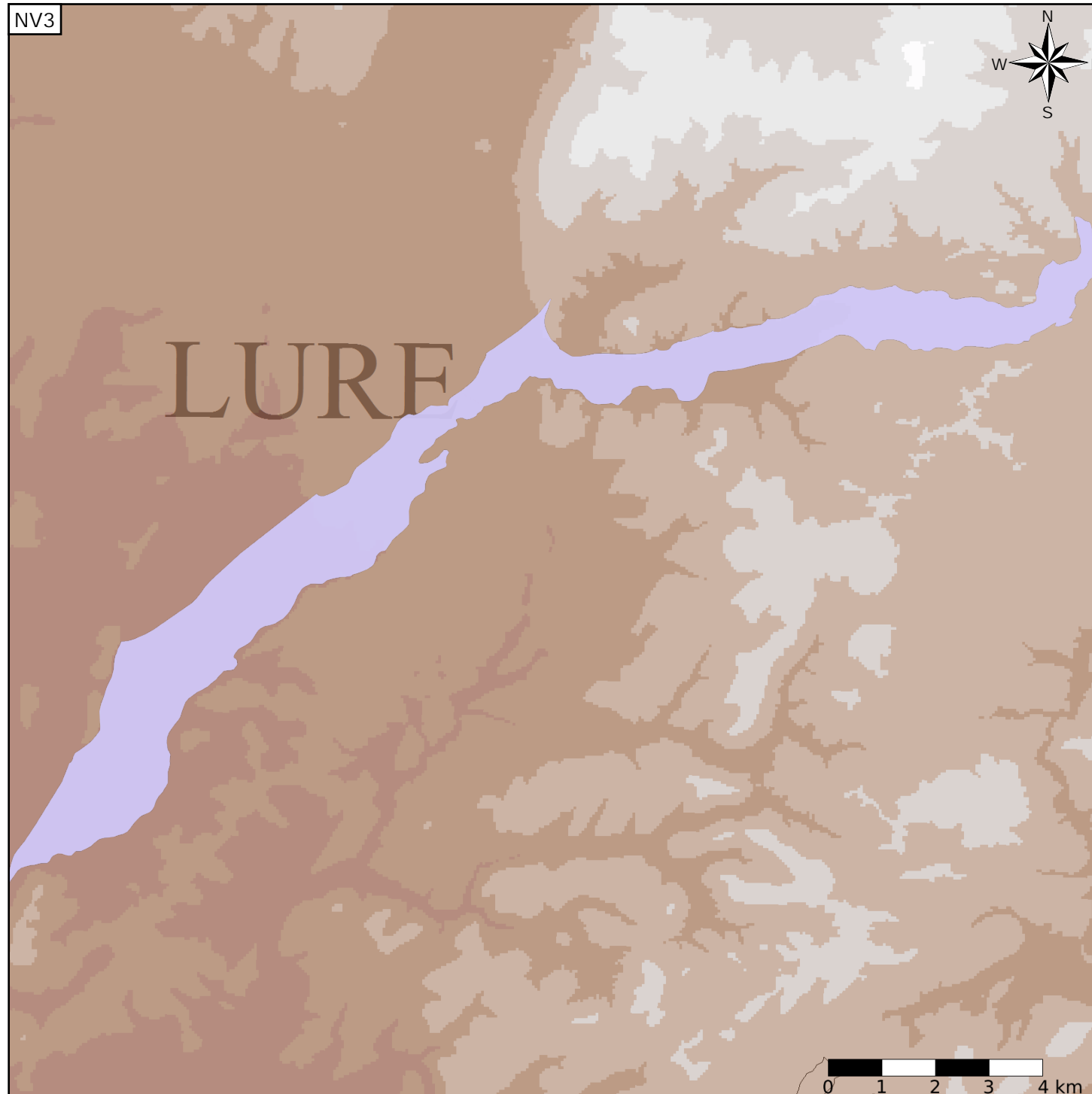
Caractéristiques de l'entité

- Nature : 5 Unité aquifère
- Etat : 2 Entité hydrogéologique à nappe libre
- Thème : 1 Alluvial
- Type de milieu : 1 Milieu poreux
- Origine de la construction : 1 Carte géologique ou hydrogéologique

Evolution entre la BDLISA V0 et la V1 :

Type de modification : Création pure de l'entité qui n'existait pas dans la V0

Est incluse dans l'Entité Hydrogéologique 710AB
Alluvions du Rahin et de l'Ognon



Est incluse dans l'Entité Hydrogéologique 710
Alluvions de la Saône et de ses affluents

