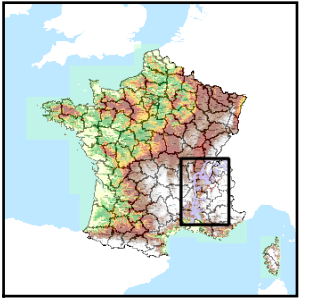


Code de l'Entité Hydrogéologique locale 760AD21  
 Nom de l'Entité Hydrogéologique Alluvions de la cluse d'Annecy



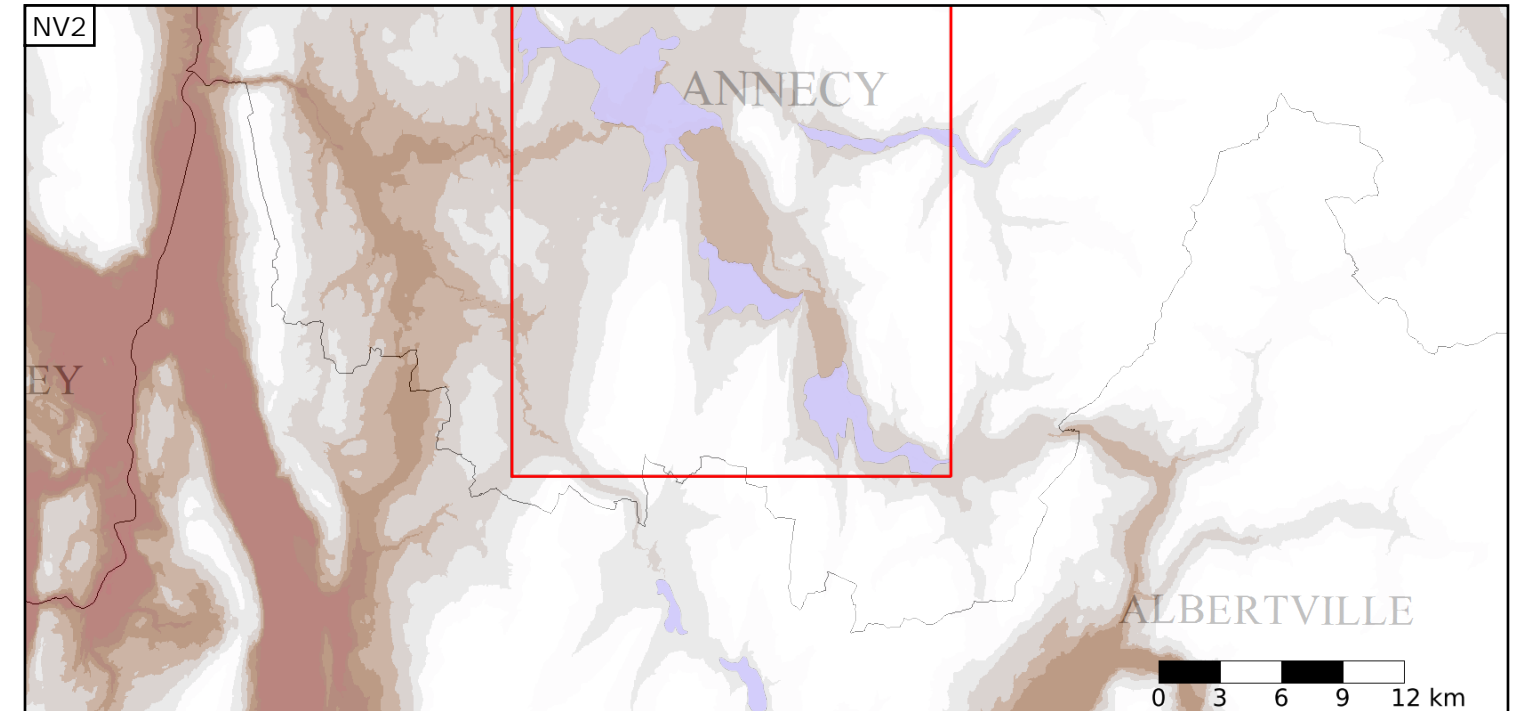
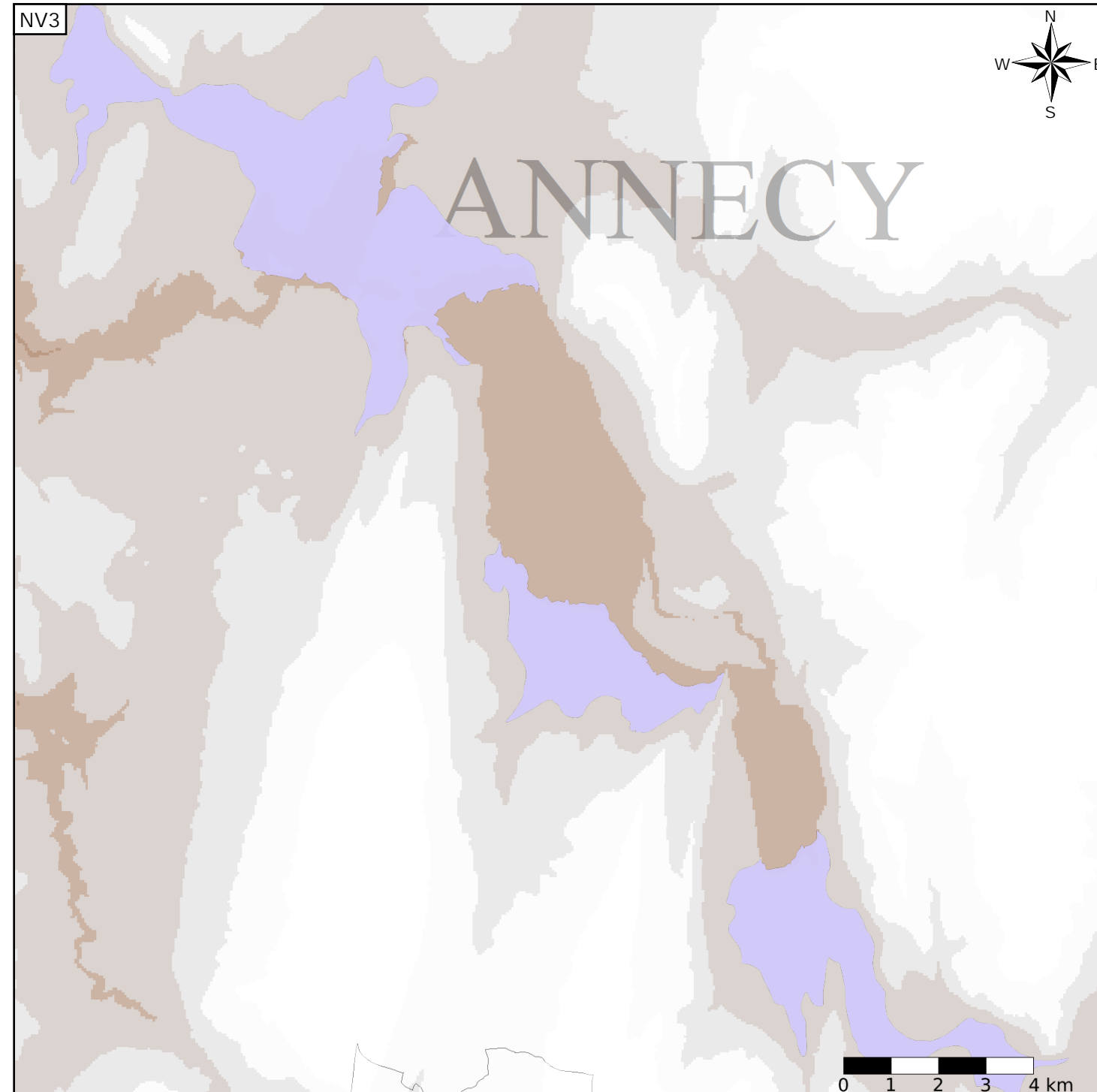
Caractéristiques de l'entité

Nature : 5 Unité aquifère  
 Etat : 2 Entité hydrogéologique à nappe libre  
 Thème : 1 Alluvial  
 Type de milieu : 1 Milieu poreux  
 Origine de la construction : 1 Carte géologique ou hydrogéologique

Est incluse dans l'Entité Hydrogéologique 712HA  
 Alluvions du Fier et de ses affluents

Evolution entre la BDLISA V0 et la V1 :

Type de modification : Création pure de l'entité qui n'existait pas dans la V0



Est incluse dans l'Entité Hydrogéologique 712  
 Alluvions du Rhône et de ses affluents (Saône-Isère-Durance exclues)

