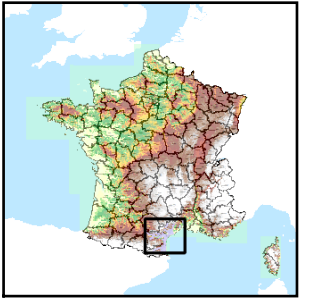


Code de l'Entité Hydrogéologique locale 760AC13
 Nom de l'Entité Hydrogéologique Alluvions récentes du Vidourle



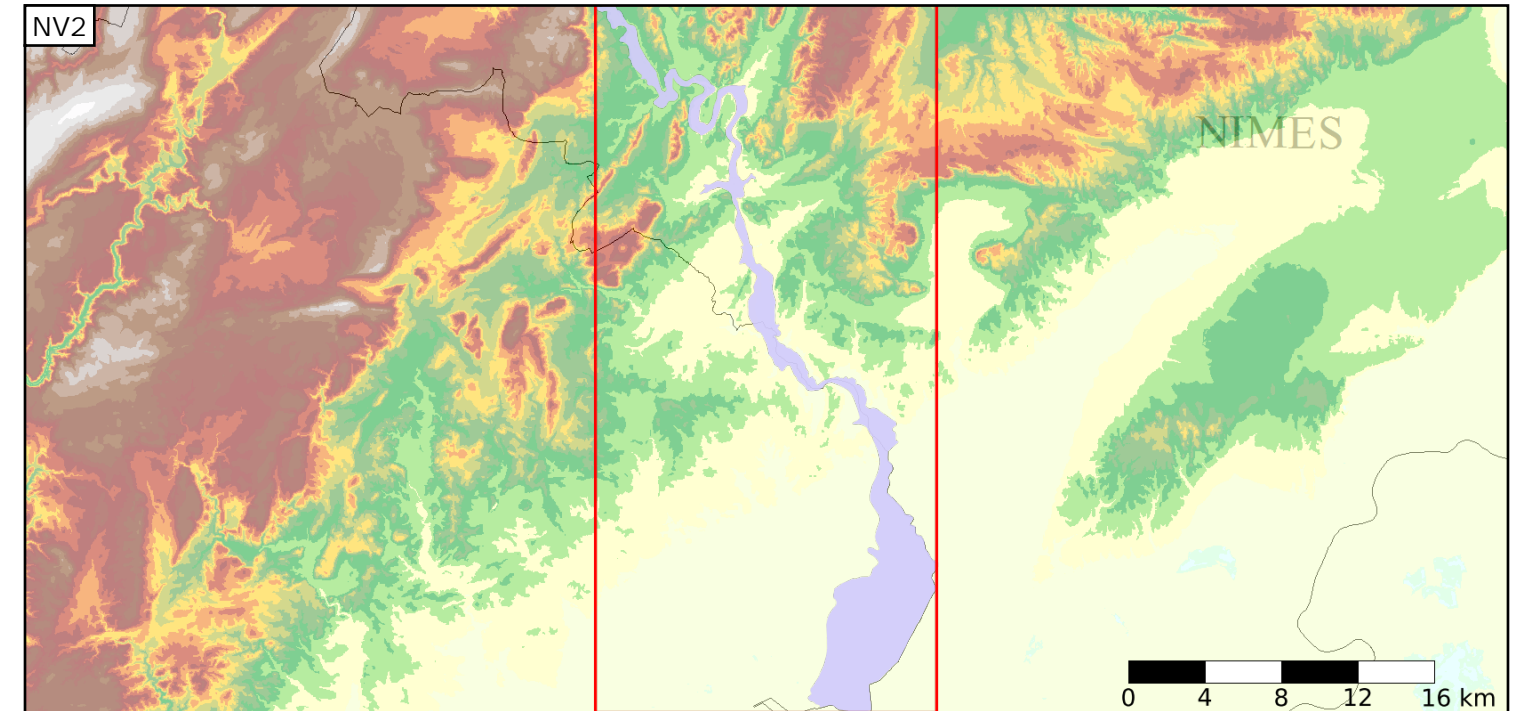
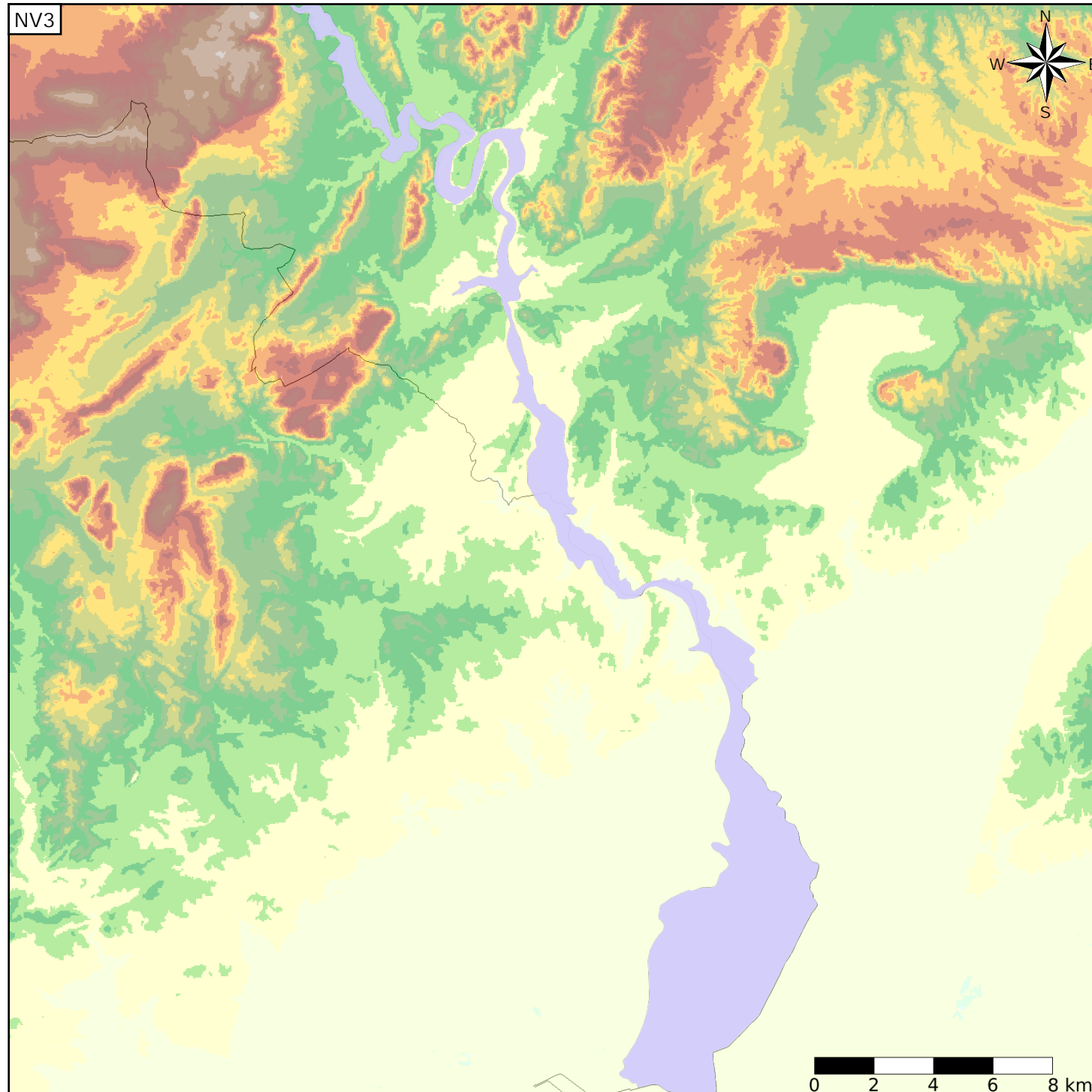
Caractéristiques de l'entité

Nature : 5 Unité aquifère
 Etat : 2 Entité hydrogéologique à nappe libre
 Thème : 1 Alluvial
 Type de milieu : 1 Milieu poreux
 Origine de la construction : 1 Carte géologique ou hydrogéologique

Est incluse dans l'Entité Hydrogéologique 718CB
 Alluvions récentes du Vidourle

Evolution entre la BDLISA V0 et la V1 :

Type de modification : Création pure de l'entité qui n'existait pas dans la V0



Est incluse dans l'Entité Hydrogéologique 718
 Alluvions des cours d'eau côtiers méditerranéens du Languedoc Roussillon

