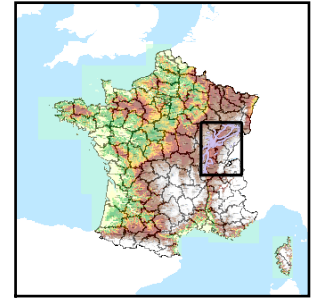


Code de l'Entité Hydrogéologique locale 760AB19

Nom de l'Entité Hydrogéologique Alluvions de l'Allan



Caractéristiques de l'entité

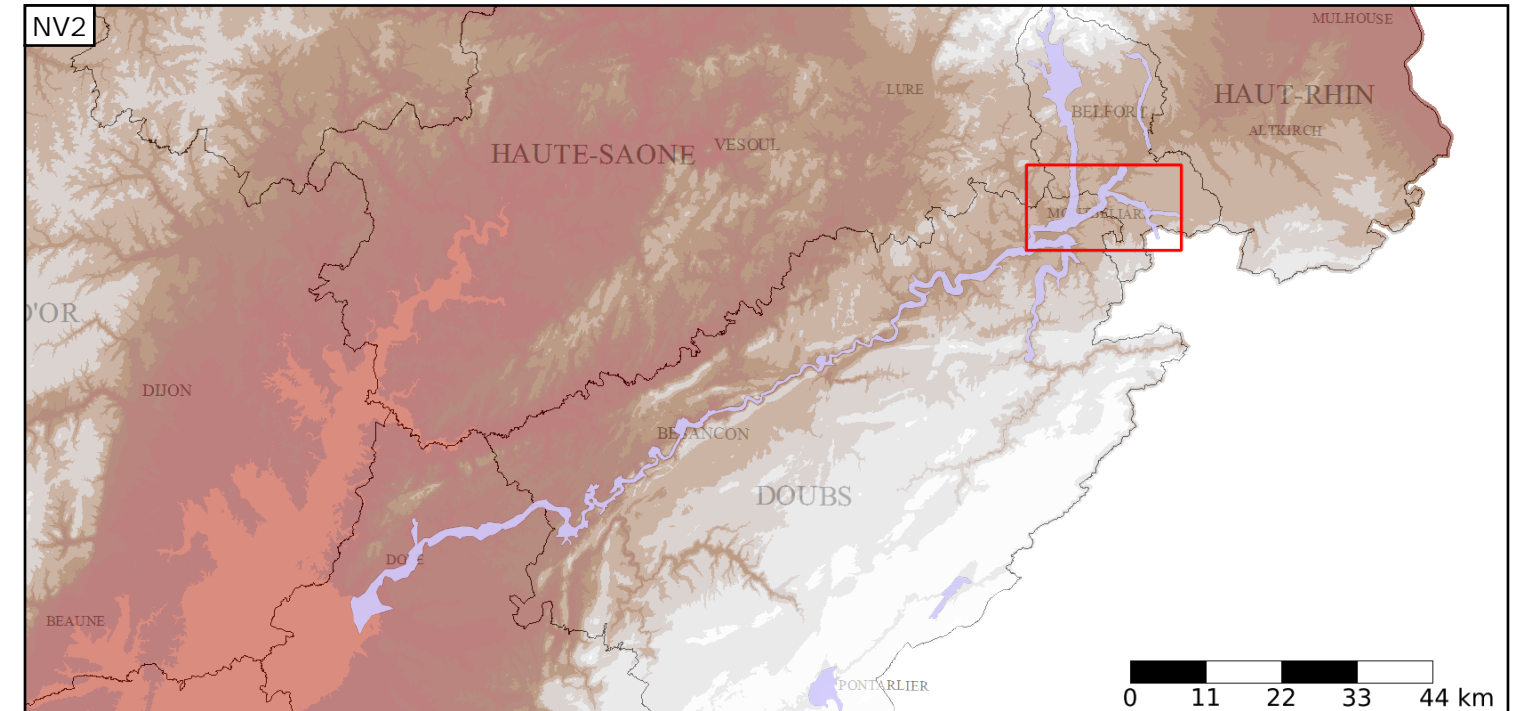
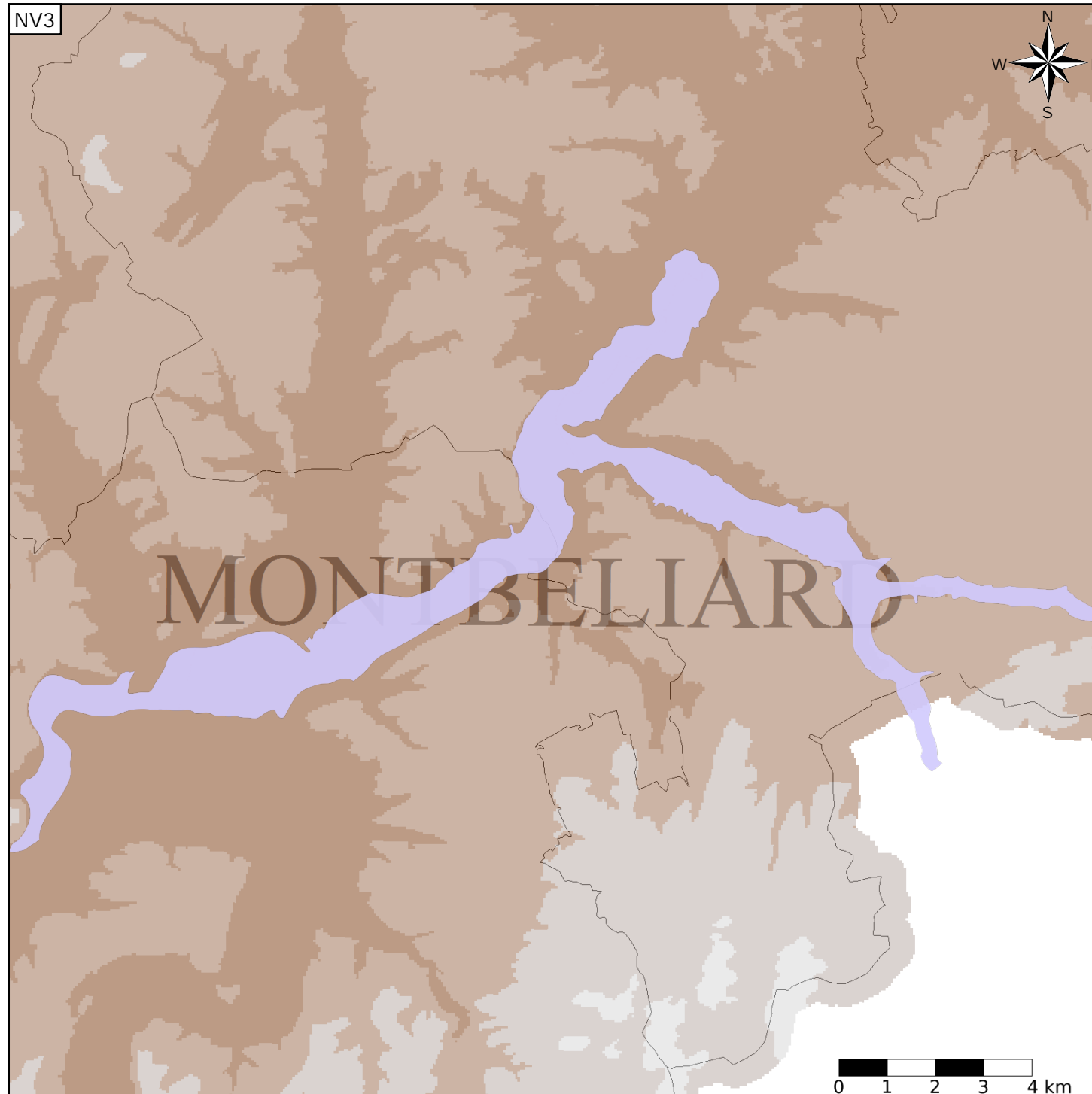
- Nature : 5 Unité aquifère
- Etat : 2 Entité hydrogéologique à nappe libre
- Thème : 1 Alluvial
- Type de milieu : 1 Milieu poreux
- Origine de la construction : 1 Carte géologique ou hydrogéologique

Evolution entre la BDLISA V0 et la V1 :

Type de modification : Création pure de l'entité qui n'existait pas dans la V0

Est incluse dans l'Entité Hydrogéologique 710CA

Alluvions du Doubs et de ses affluents, avant la confluence avec la Loue



Est incluse dans l'Entité Hydrogéologique 710

Alluvions de la Saône et de ses affluents

Représentation de l'entité

- Ordre 1
- Ordre 2
- Ordre 3
- Ordre 4-5
- Ordre 6-10
- Ordre 11-20
- Ordre 21+

