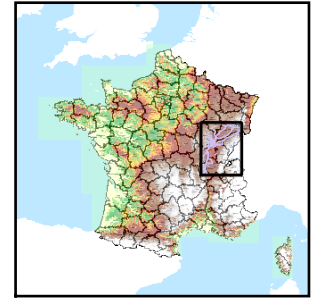


Code de l'Entité Hydrogéologique locale 760AB13  
 Nom de l'Entité Hydrogéologique Alluvions de la Savoureuse



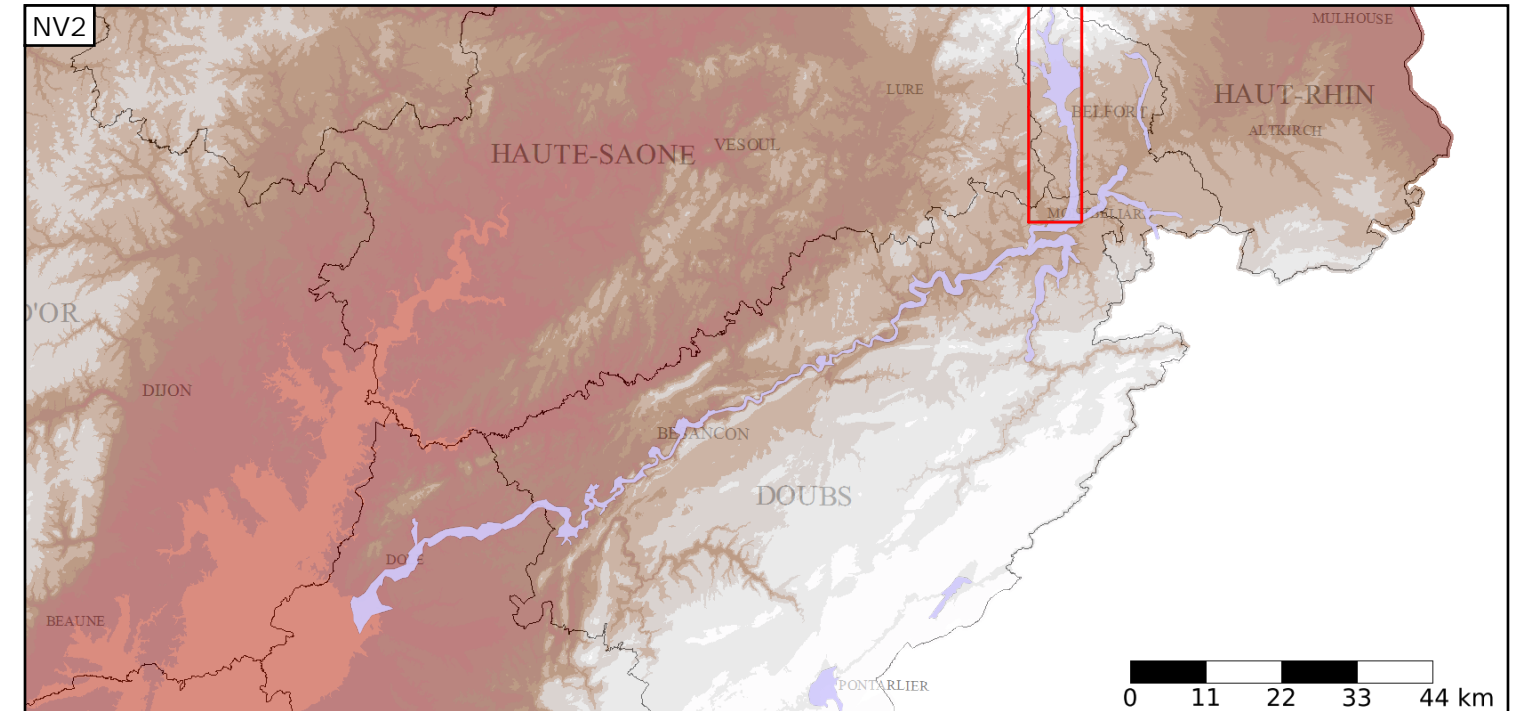
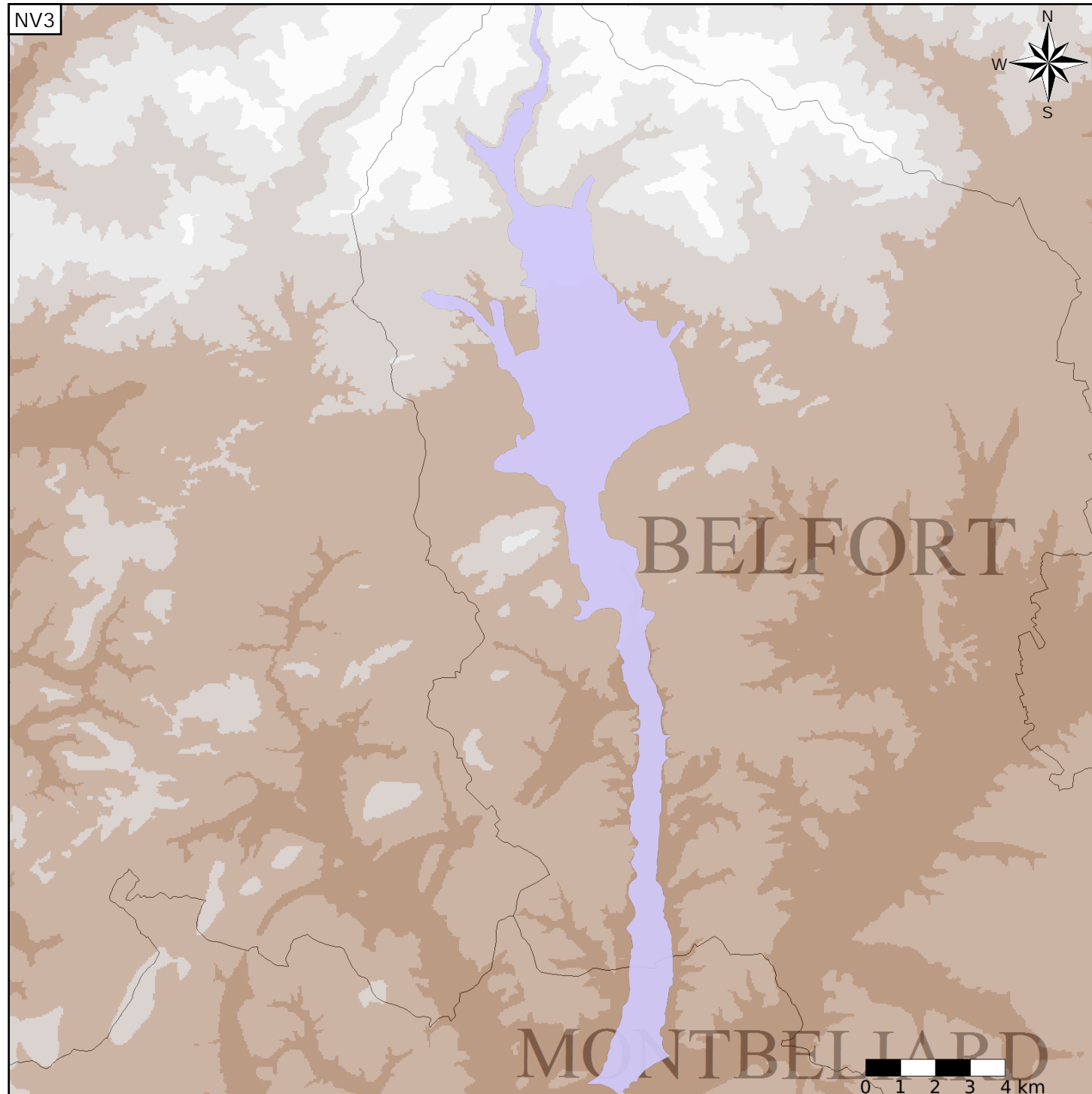
Caractéristiques de l'entité

Nature : 5 Unité aquifère  
 Etat : 2 Entité hydrogéologique à nappe libre  
 Thème : 1 Alluvial  
 Type de milieu : 1 Milieu poreux  
 Origine de la construction : 1 Carte géologique ou hydrogéologique

Evolution entre la BDLISA V0 et la V1 :

Type de modification : Création pure de l'entité qui n'existait pas dans la V0

Est incluse dans l'Entité Hydrogéologique 710CA  
 Alluvions du Doubs et de ses affluents, avant la confluence avec la Loue



Est incluse dans l'Entité Hydrogéologique 710  
 Alluvions de la Saône et de ses affluents

