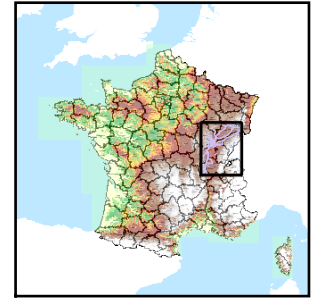


Code de l'Entité Hydrogéologique locale **760AB03**
 Nom de l'Entité Hydrogéologique **Alluvions de la vallée du Doubs**



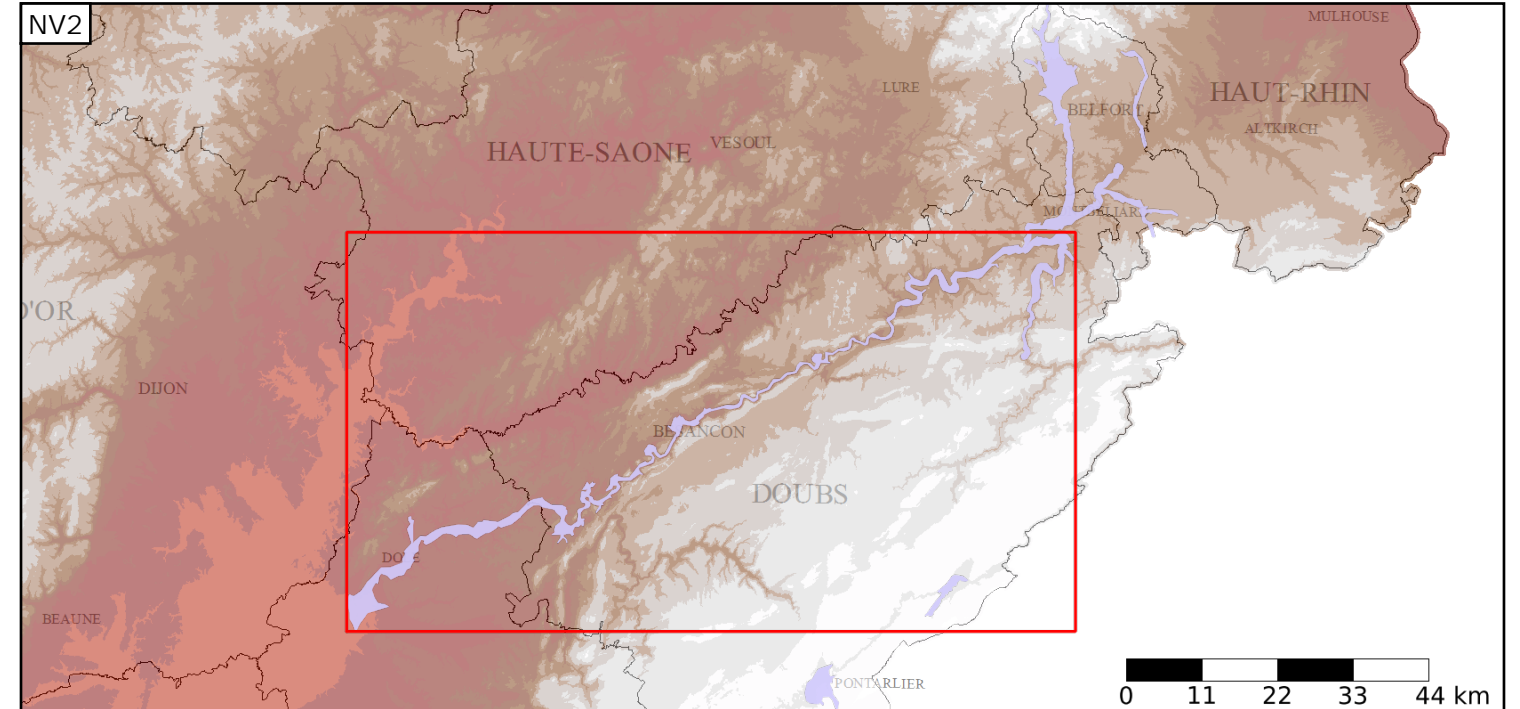
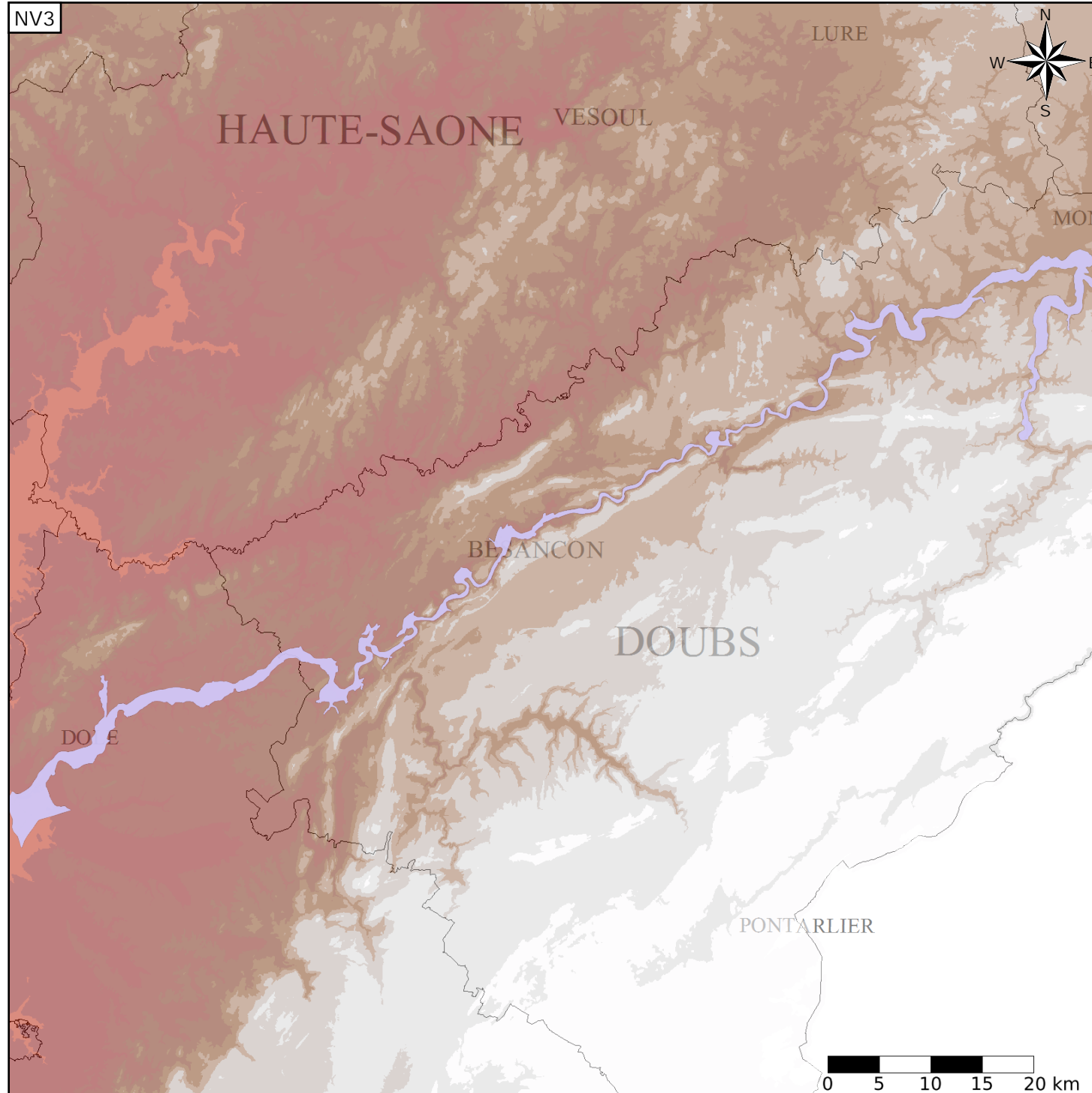
Caractéristiques de l'entité

Nature : **5** Unité aquifère
 Etat : **2** Entité hydrogéologique à nappe libre
 Thème : **1** Alluvial
 Type de milieu : **1** Milieu poreux
 Origine de la construction : **1** Carte géologique ou hydrogéologique

Evolution entre la BDLISA V0 et la V1 :

Type de modification : **Création pure de l'entité qui n'existait pas dans la V0**

Est incluse dans l'Entité Hydrogéologique **710CA**
 Alluvions du Doubs et de ses affluents, avant la confluence avec la Loue



Est incluse dans l'Entité Hydrogéologique **710**
 Alluvions de la Saône et de ses affluents

