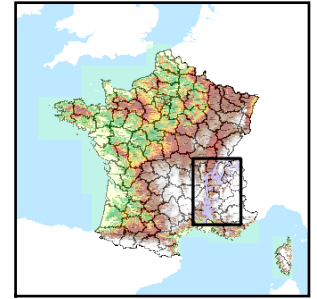


Code de l'Entité Hydrogéologique locale **760AB01**  
 Nom de l'Entité Hydrogéologique **Alluvions du delta de la Dranse**



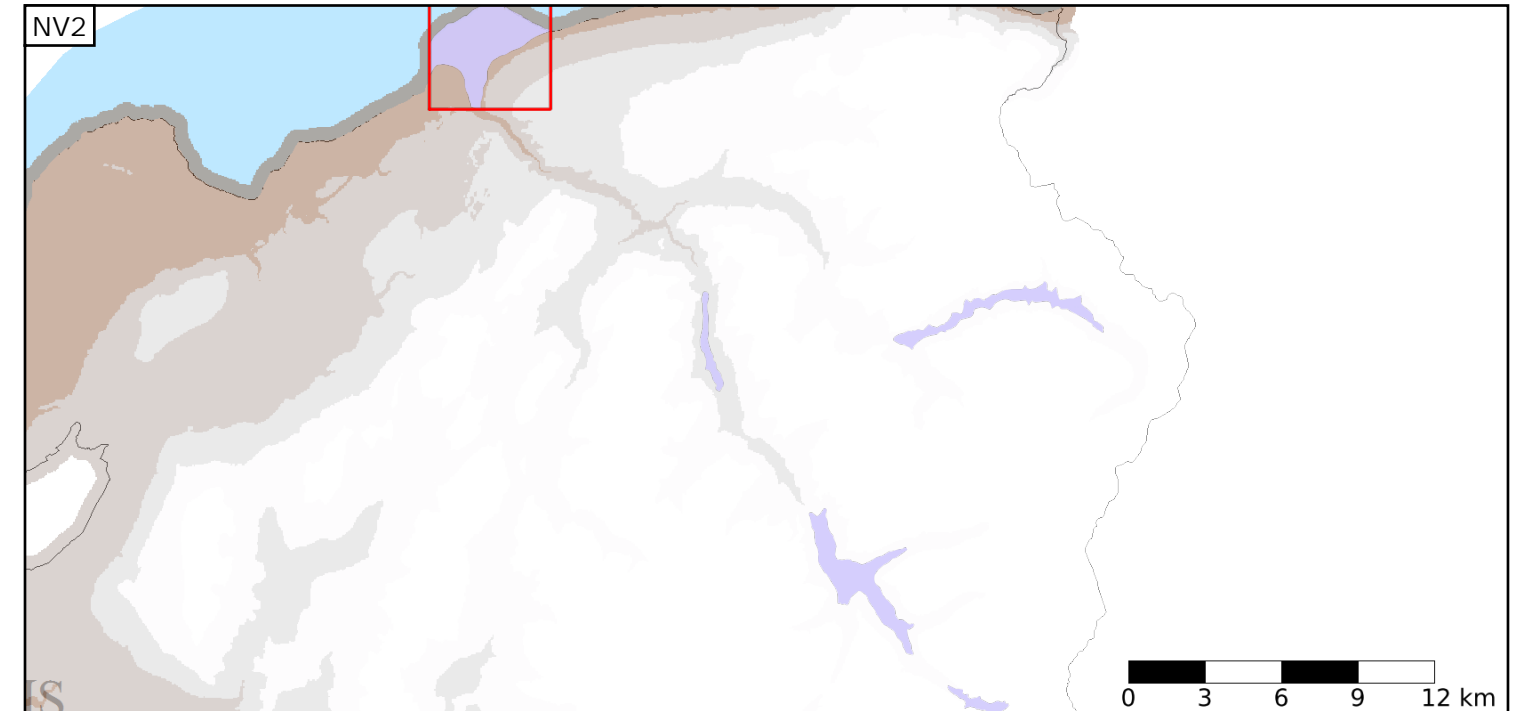
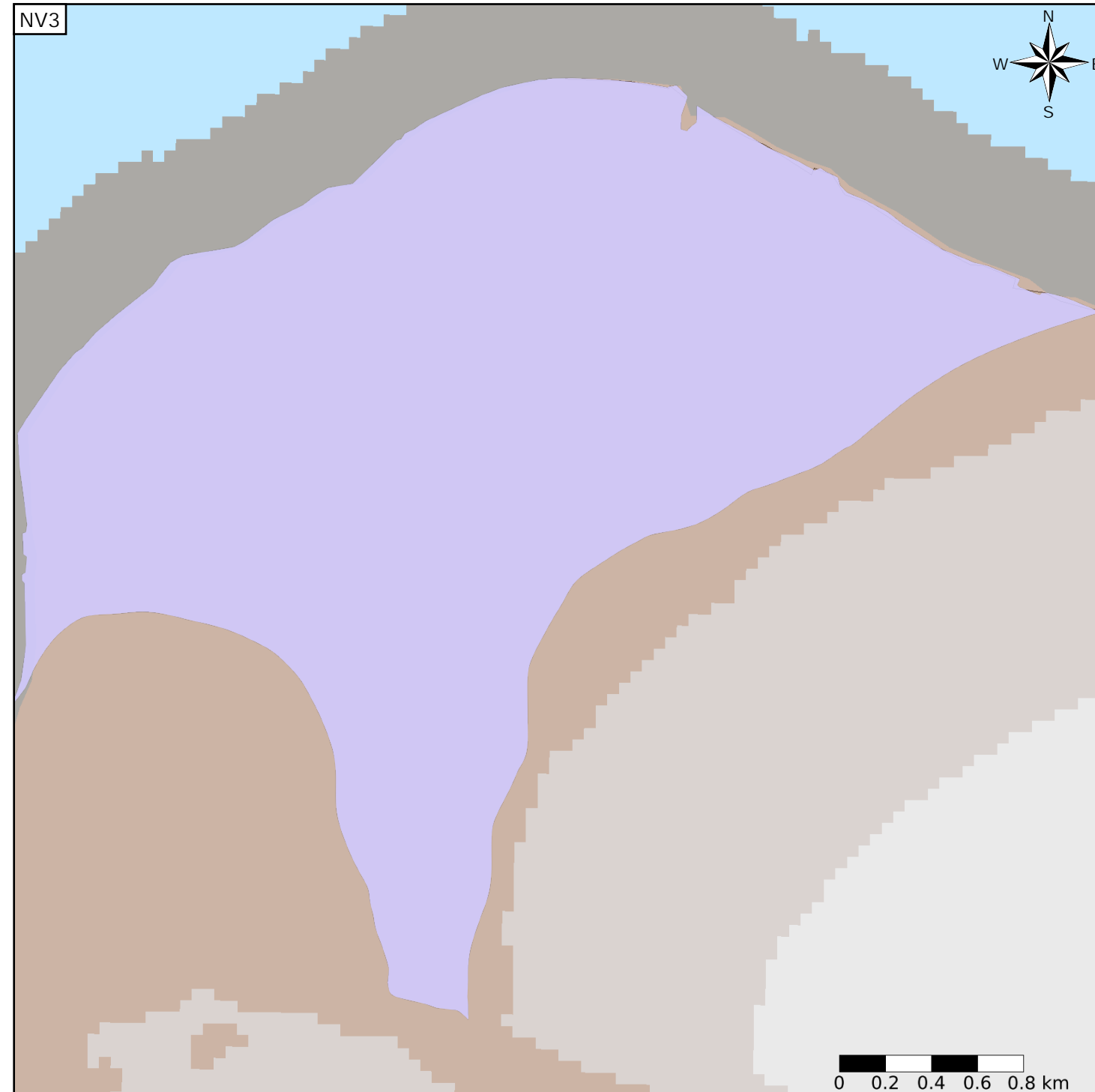
Caractéristiques de l'entité

Nature : **5** Unité aquifère  
 Etat : **2** Entité hydrogéologique à nappe libre  
 Thème : **1** Alluvial  
 Type de milieu : **1** Milieu poreux  
 Origine de la construction : **1** Carte géologique ou hydrogéologique

Est incluse dans l'Entité Hydrogéologique **712EA**  
 Alluvions des Dranses

Evolution entre la BDLISA V0 et la V1 :

Type de modification : **Création pure de l'entité qui n'existait pas dans la V0**



Est incluse dans l'Entité Hydrogéologique **712**  
 Alluvions du Rhône et de ses affluents (Saône-Isère-Durance exclues)

