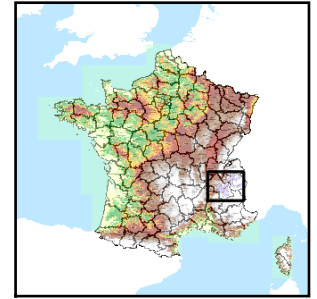


Code de l'Entité Hydrogéologique locale 760AA22



Nom de l'Entité Hydrogéologique Alluvions de la Bourne et du Méaudret



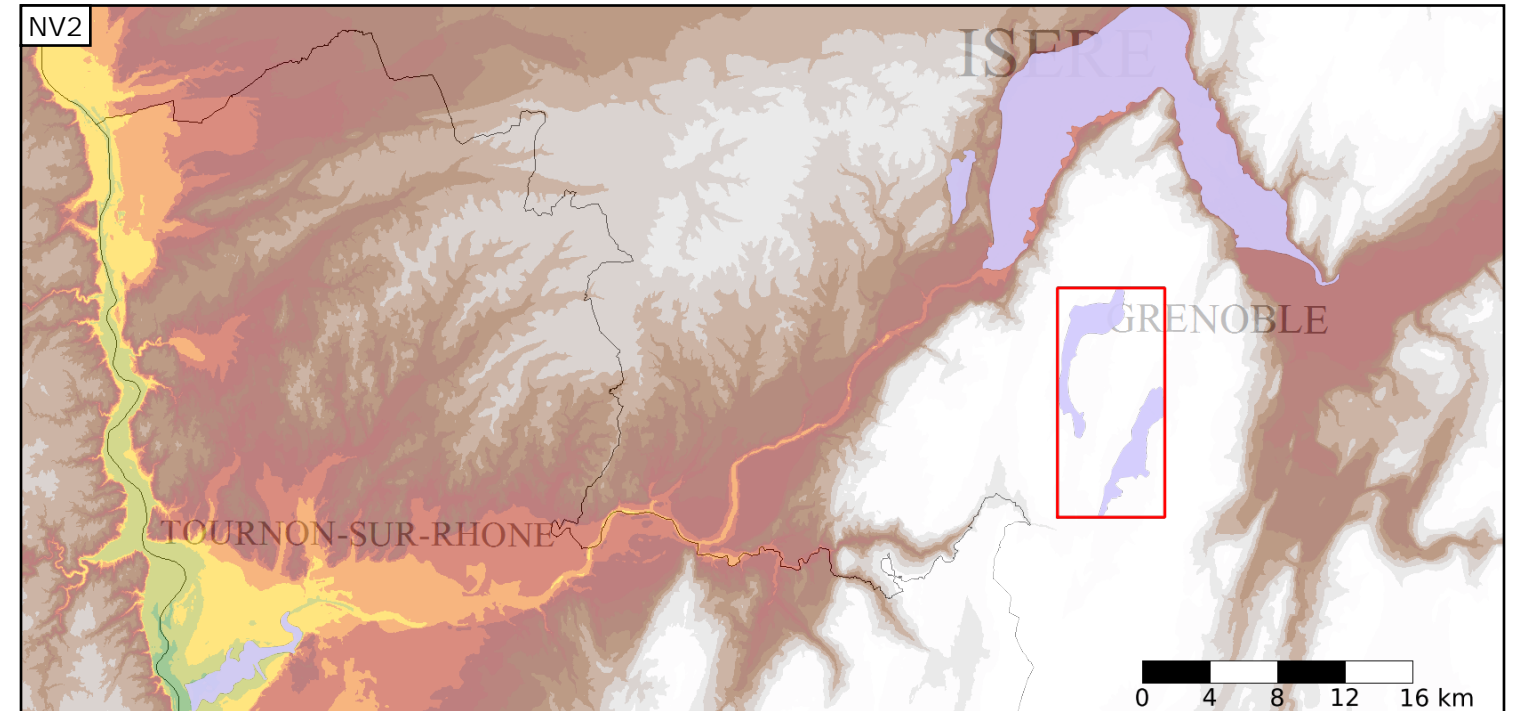
Caractéristiques de l'entité

- Nature : 5 Unité aquifère
- Etat : 2 Entité hydrogéologique à nappe libre
- Thème : 1 Alluvial
- Type de milieu : 1 Milieu poreux
- Origine de la construction : 1 Carte géologique ou hydrogéologique

Evolution entre la BDLISA V0 et la V1 :

Type de modification : Création pure de l'entité qui n'existait pas dans la V0

Est incluse dans l'Entité Hydrogéologique 714FA
Alluvions de l'Isère et de ses affluents du Drac au Rhône



Est incluse dans l'Entité Hydrogéologique 714
Alluvions de l'Isère

