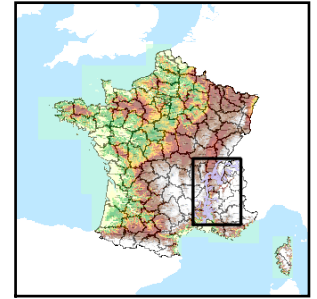


Code de l'Entité Hydrogéologique locale 760AA20



Nom de l'Entité Hydrogéologique Alluvions de la Fure, de l'Ainan, de la Morge, de Chantabot et des Rivoires



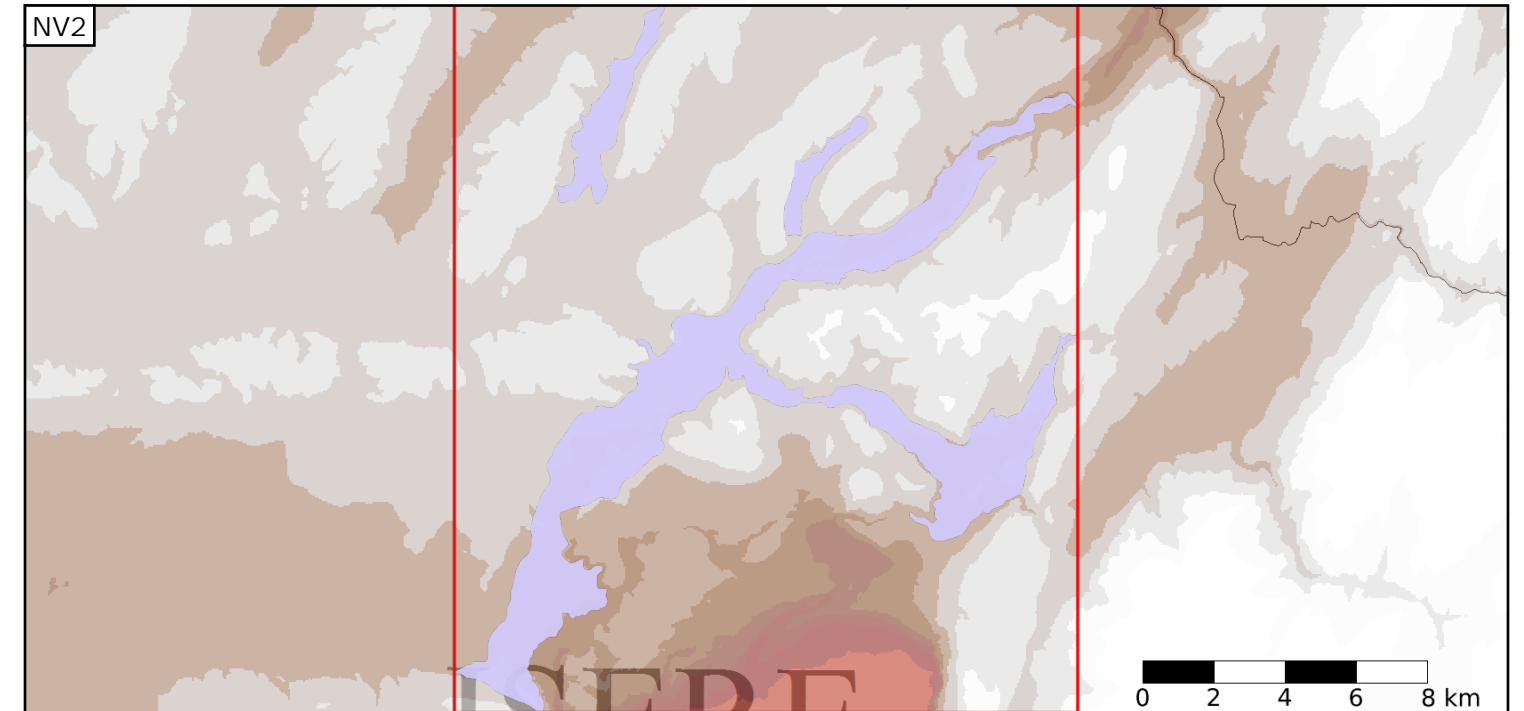
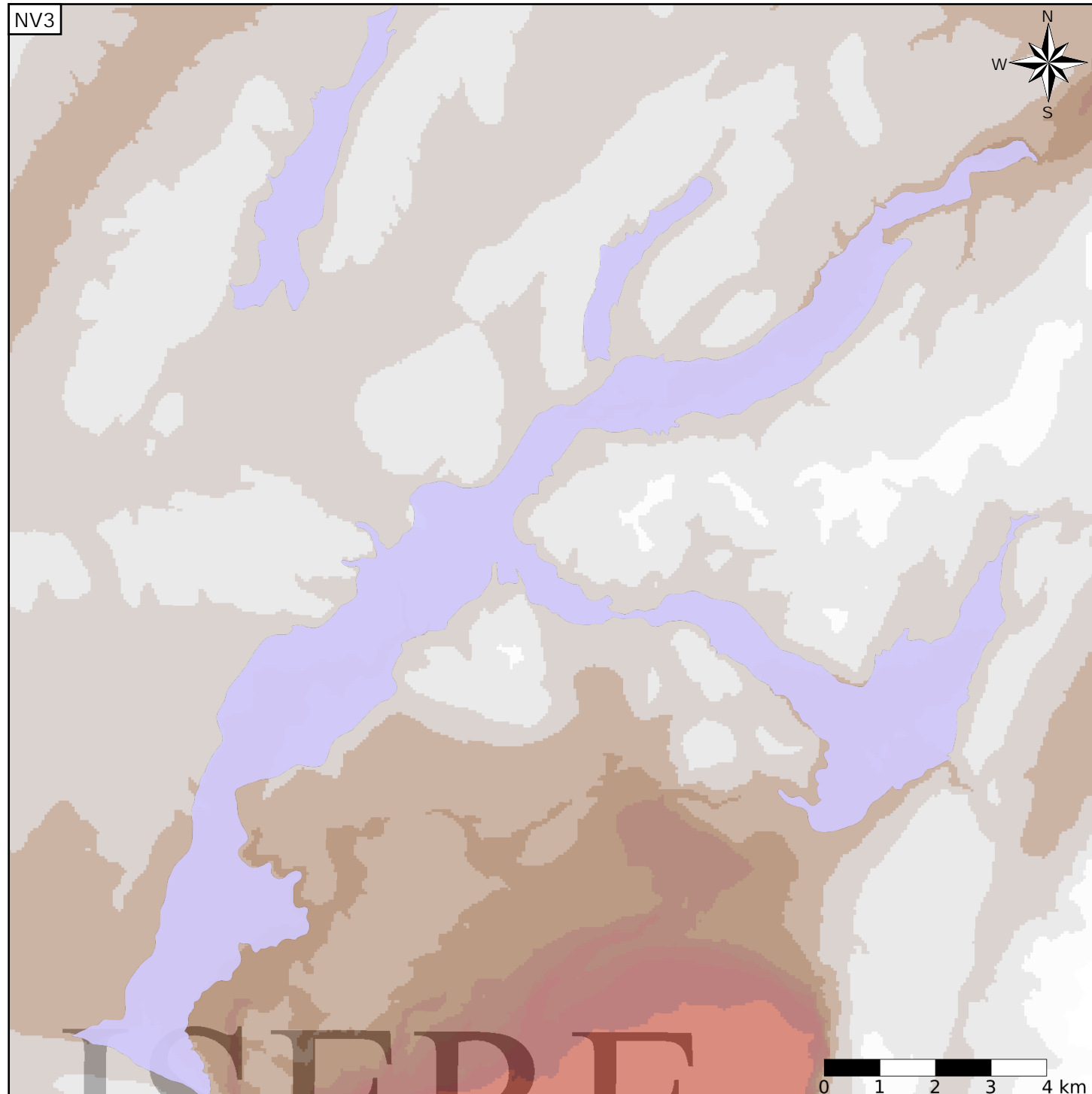
Caractéristiques de l'entité

- Nature : 5 Unité aquifère
- Etat : 2 Entité hydrogéologique à nappe libre
- Thème : 1 Alluvial
- Type de milieu : 1 Milieu poreux
- Origine de la construction : 1 Carte géologique ou hydrogéologique

Est incluse dans l'Entité Hydrogéologique 712DA
Alluvions de la Fure, de l'Ainan, de la Morge, de Chantabot et des Rivoires

Evolution entre la BDLISA V0 et la V1 :

Type de modification : Création pure de l'entité qui n'existait pas dans la V0



Est incluse dans l'Entité Hydrogéologique 712
Alluvions du Rhône et de ses affluents (Saône-Isère-Durance exclues)

