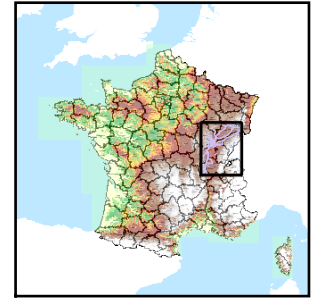


Code de l'Entité Hydrogéologique locale 760AA18
 Nom de l'Entité Hydrogéologique Alluvions de la Reyssouze



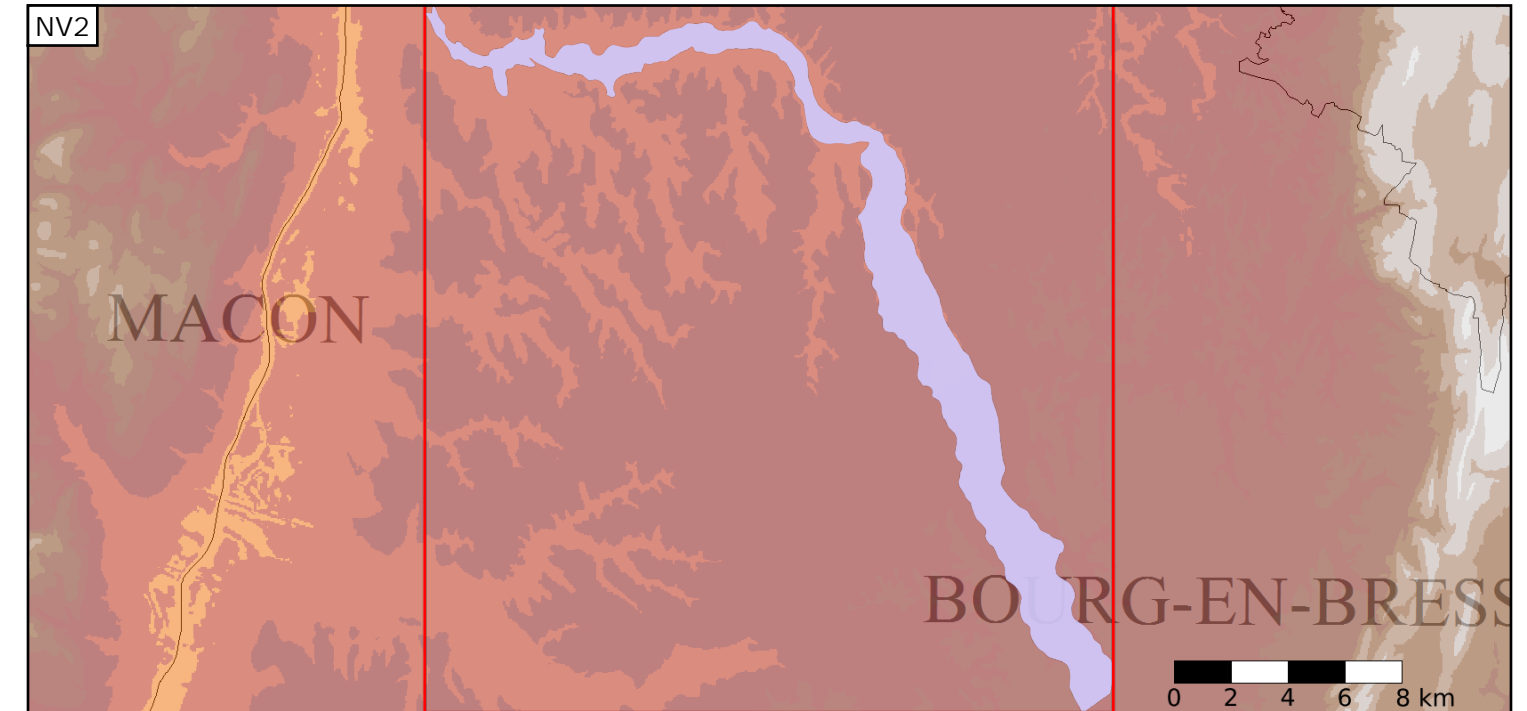
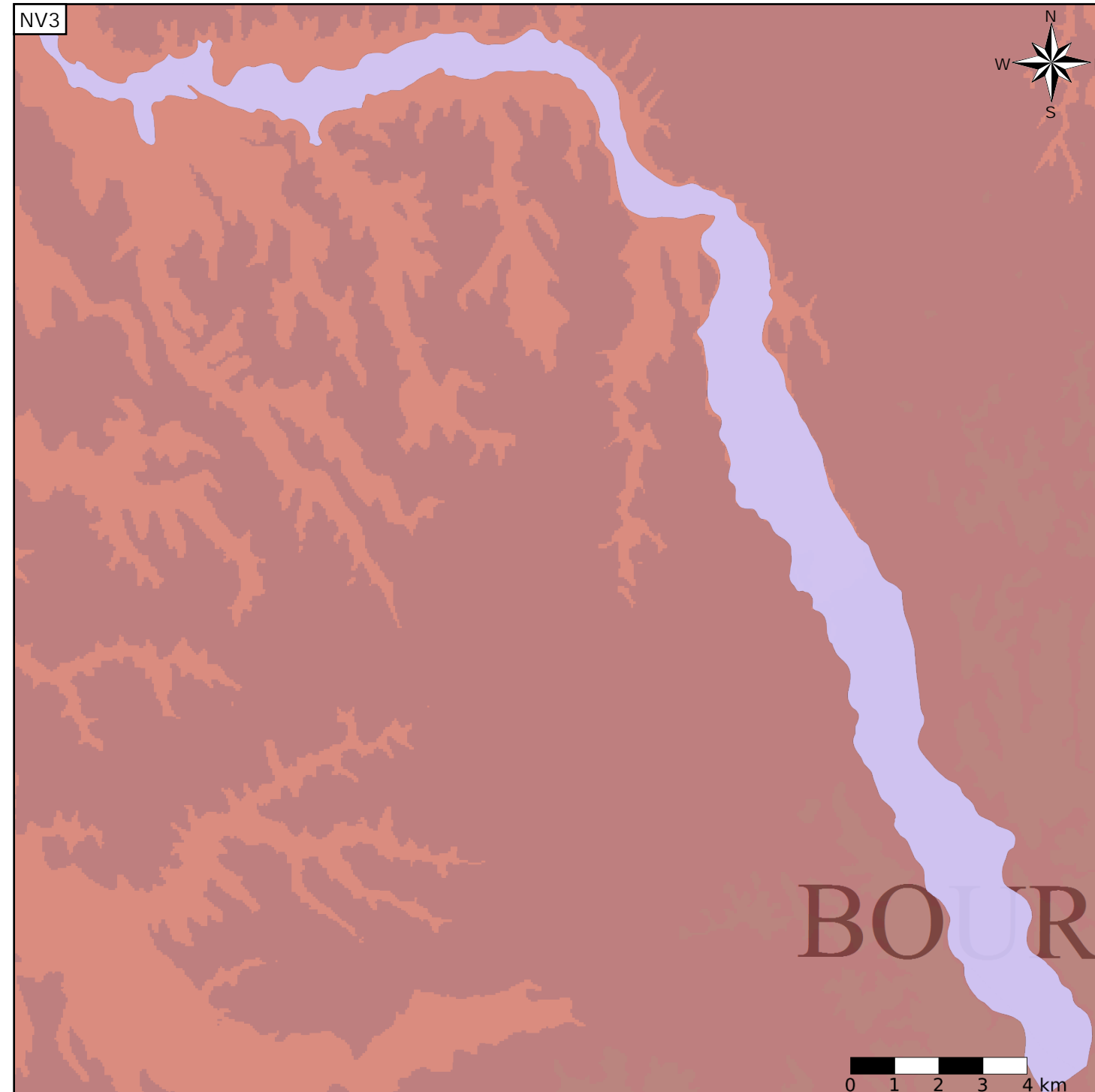
Caractéristiques de l'entité

Nature : 5 Unité aquifère
 Etat : 2 Entité hydrogéologique à nappe libre
 Thème : 1 Alluvial
 Type de milieu : 1 Milieu poreux
 Origine de la construction : 1 Carte géologique ou hydrogéologique

Est incluse dans l'Entité Hydrogéologique 710FA
 Alluvions de la Reyssouze

Evolution entre la BDLISA V0 et la V1 :

Type de modification : Création pure de l'entité qui n'existait pas dans la V0



Est incluse dans l'Entité Hydrogéologique 710
 Alluvions de la Saône et de ses affluents

