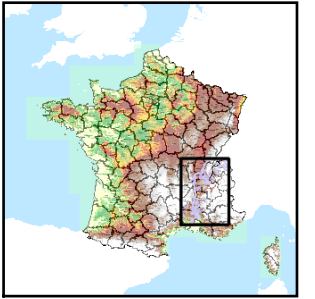


Code de l'Entité Hydrogéologique locale 750BJ04  
 Nom de l'Entité Hydrogéologique Alluvions quaternaires de la Tave



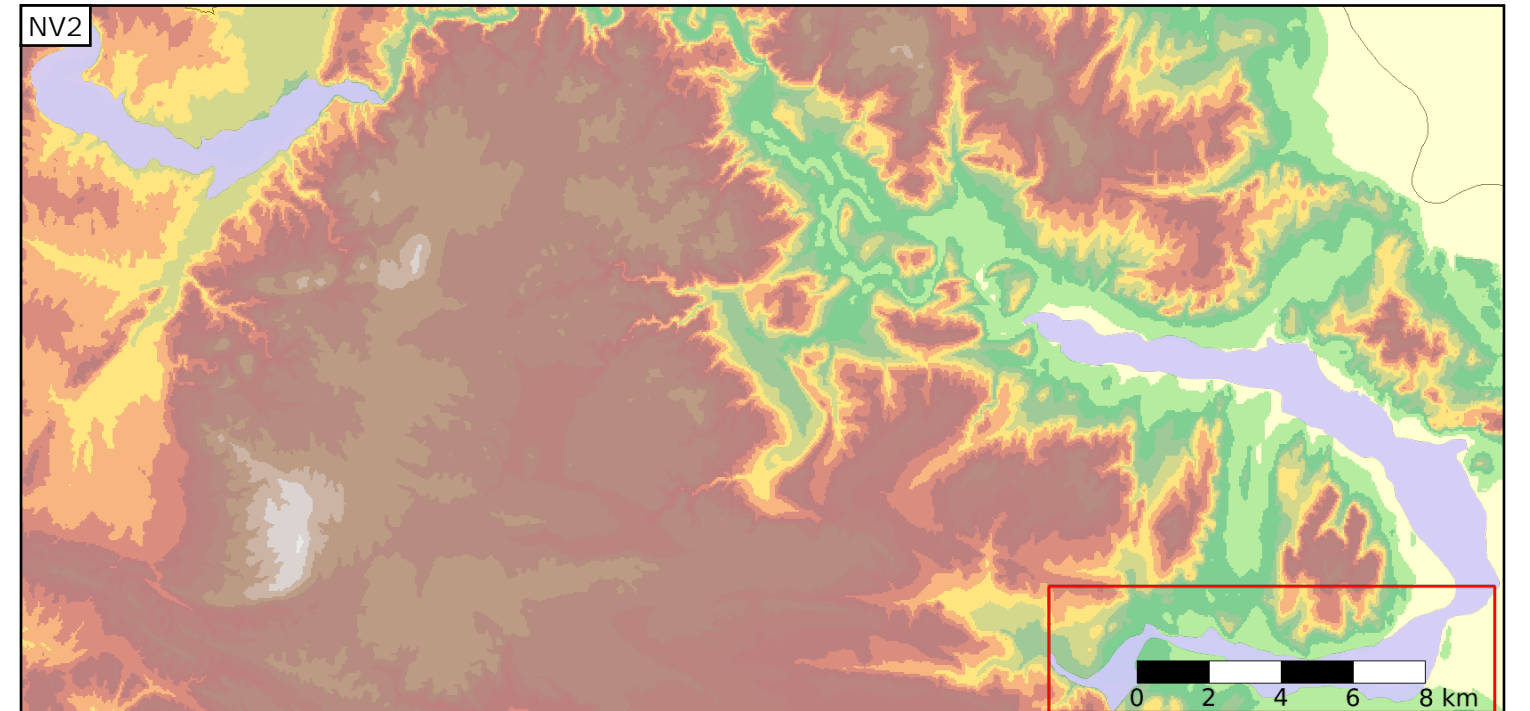
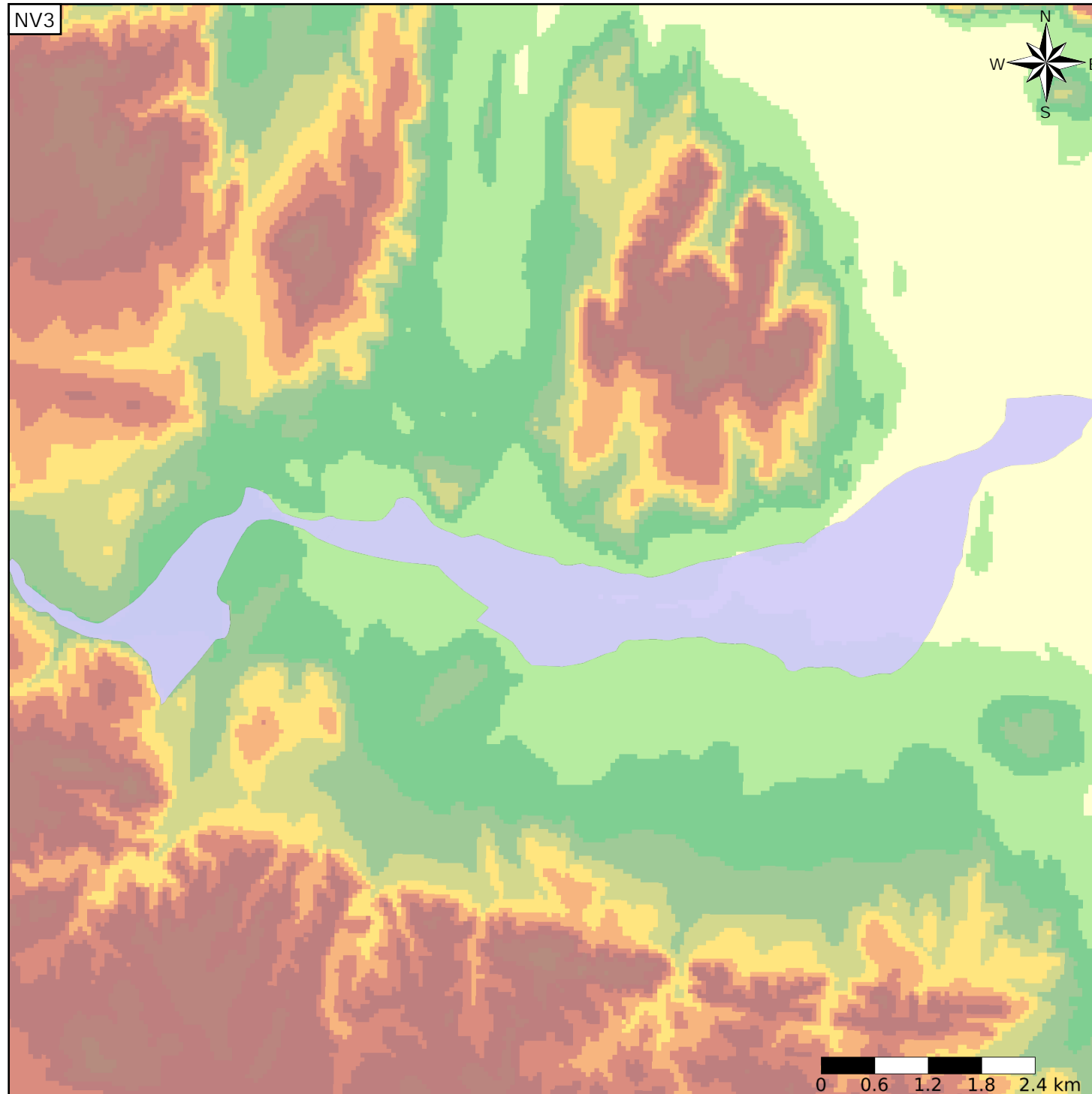
Caractéristiques de l'entité

Nature : 5 Unité aquifère  
 Etat : 2 Entité hydrogéologique à nappe libre  
 Thème : 1 Alluvial  
 Type de milieu : 1 Milieu poreux  
 Origine de la construction : 1 Carte géologique ou hydrogéologique

Evolution entre la BDLISA V0 et la V1 :

Type de modification : Création pure de l'entité qui n'existait pas dans la V0

Est incluse dans l'Entité Hydrogéologique 750BJ  
 Alluvions de la Cèze et de la Tave



Est incluse dans l'Entité Hydrogéologique 712  
 Alluvions du Rhône et de ses affluents (Saône-Isère-Durance exclues)

