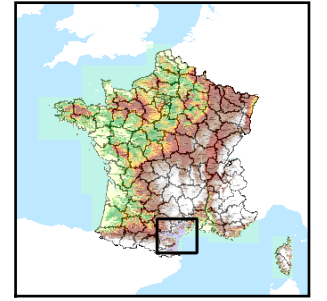


Code de l'Entité Hydrogéologique régionale 750BI



Nom de l'Entité Hydrogéologique Alluvions récentes de l'Hérault et de ses affluents



Caractéristiques de l'entité

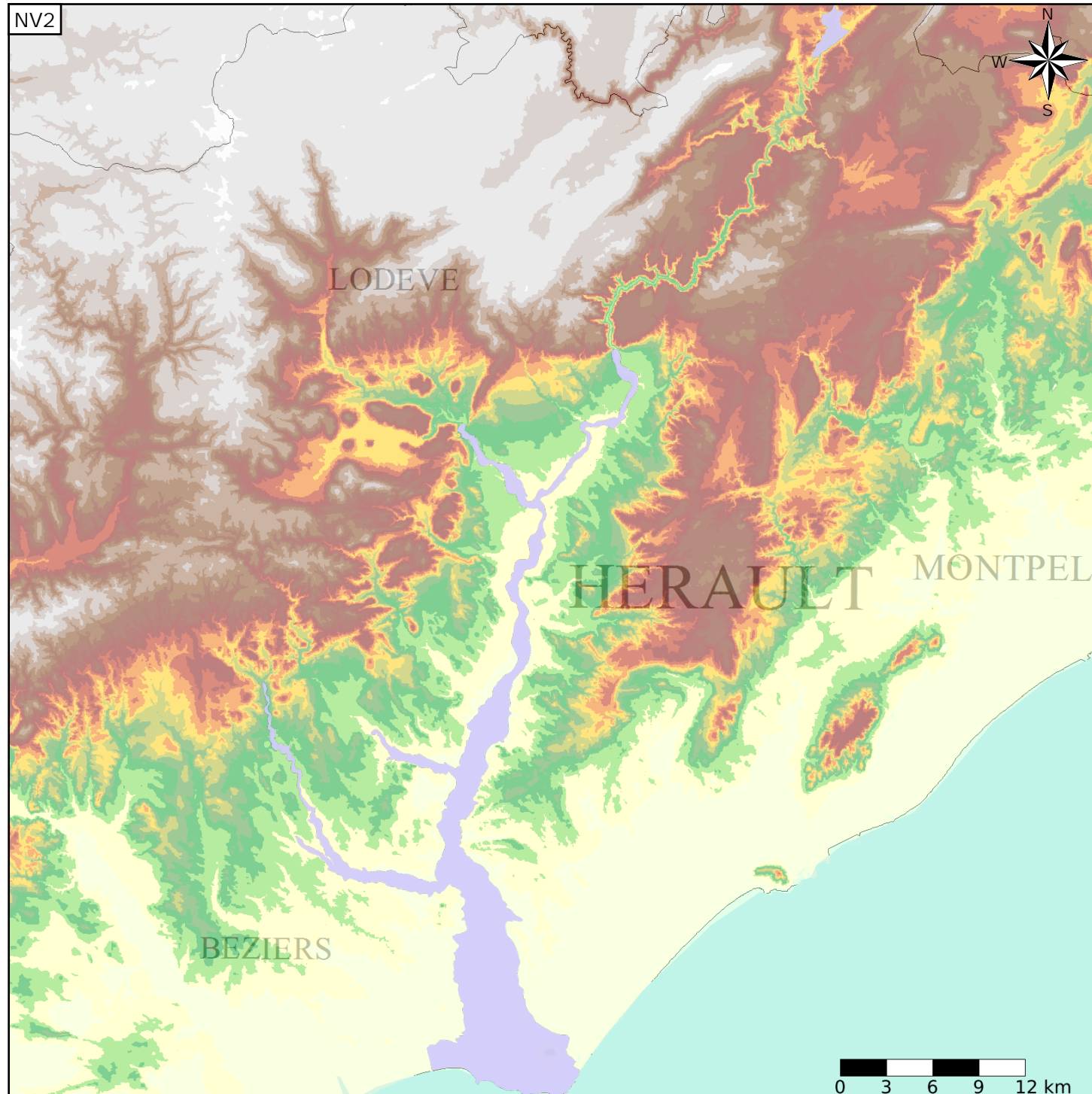
Nature : 3 Système aquifère
 Etat : 2 Entité hydrogéologique à nappe libre
 Thème : 1 Alluvial
 Type de milieu : 1 Milieu poreux
 Origine de la construction : 4 Agrégation par héritage

Evolution entre la BDLISA V0 et la V1 :

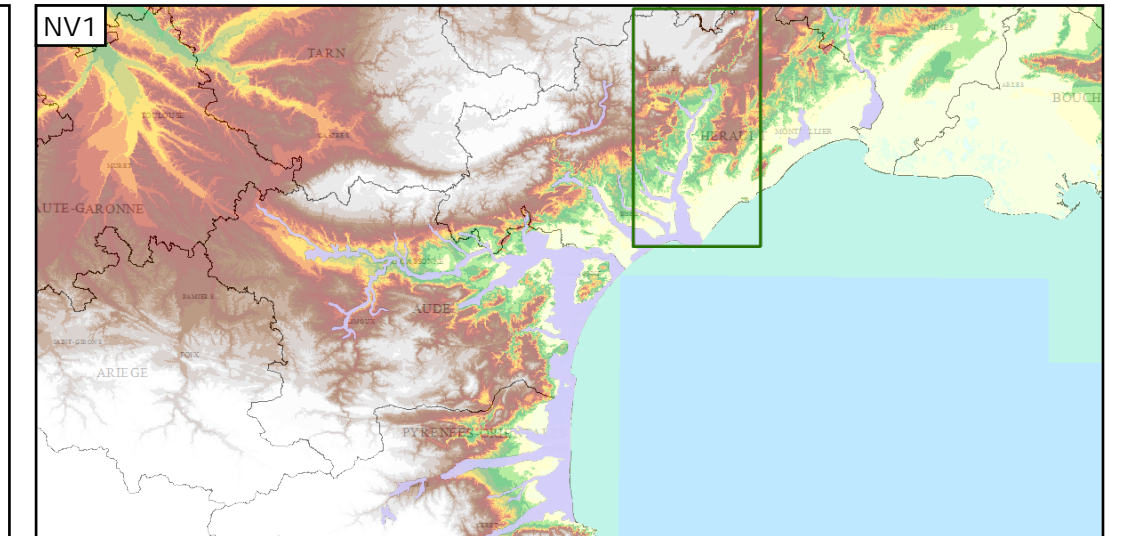
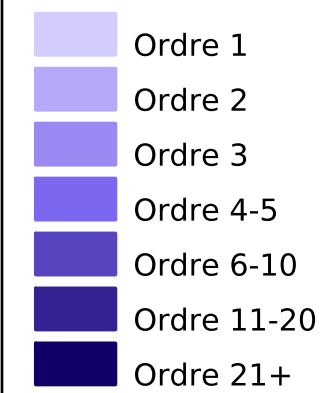
Type de modification : Création pure de l'entité qui n'existait pas dans la V0

Est incluse dans l'Entité Hydrogéologique 718

Alluvions des cours d'eau côtiers méditerranéens du Languedoc Roussillon



Représentation de l'entité



Les entités locales suivantes sont rattachées à cette entité régionale

750BI05	Alluvions de l'Hérault dans le secteur de Ganges - Saint-Bauzille de Putois
750BI06	Alluvions de l'Hérault entre le Pont du Diable et la mer
750BI07	Alluvions de la Lergue
750BI08	Alluvions de la Thongue
750BI09	Alluvions de la Peyne