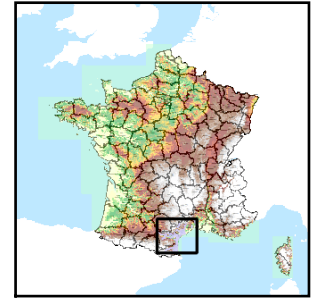


Code de l'Entité Hydrogéologique locale 750BG15  
 Nom de l'Entité Hydrogéologique Alluvions récentes du Fresquel



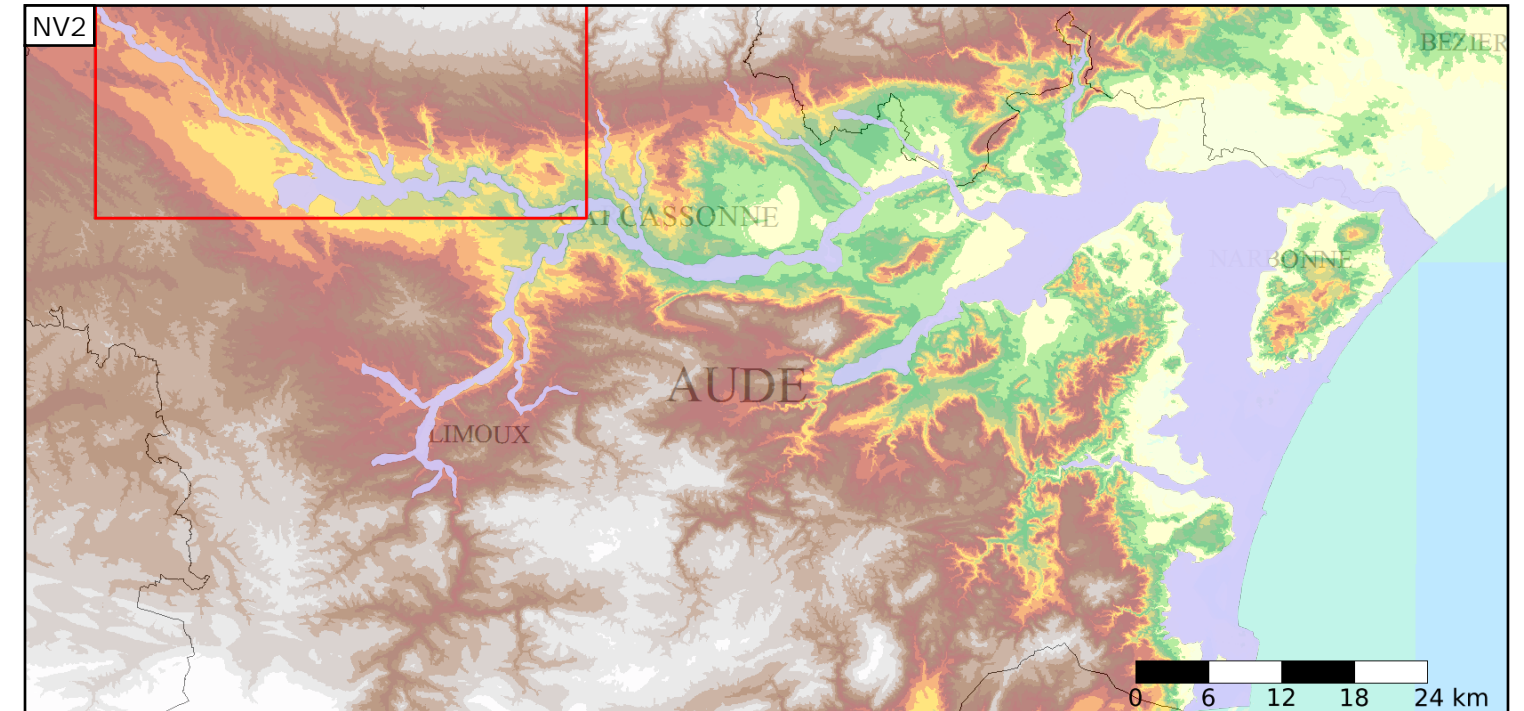
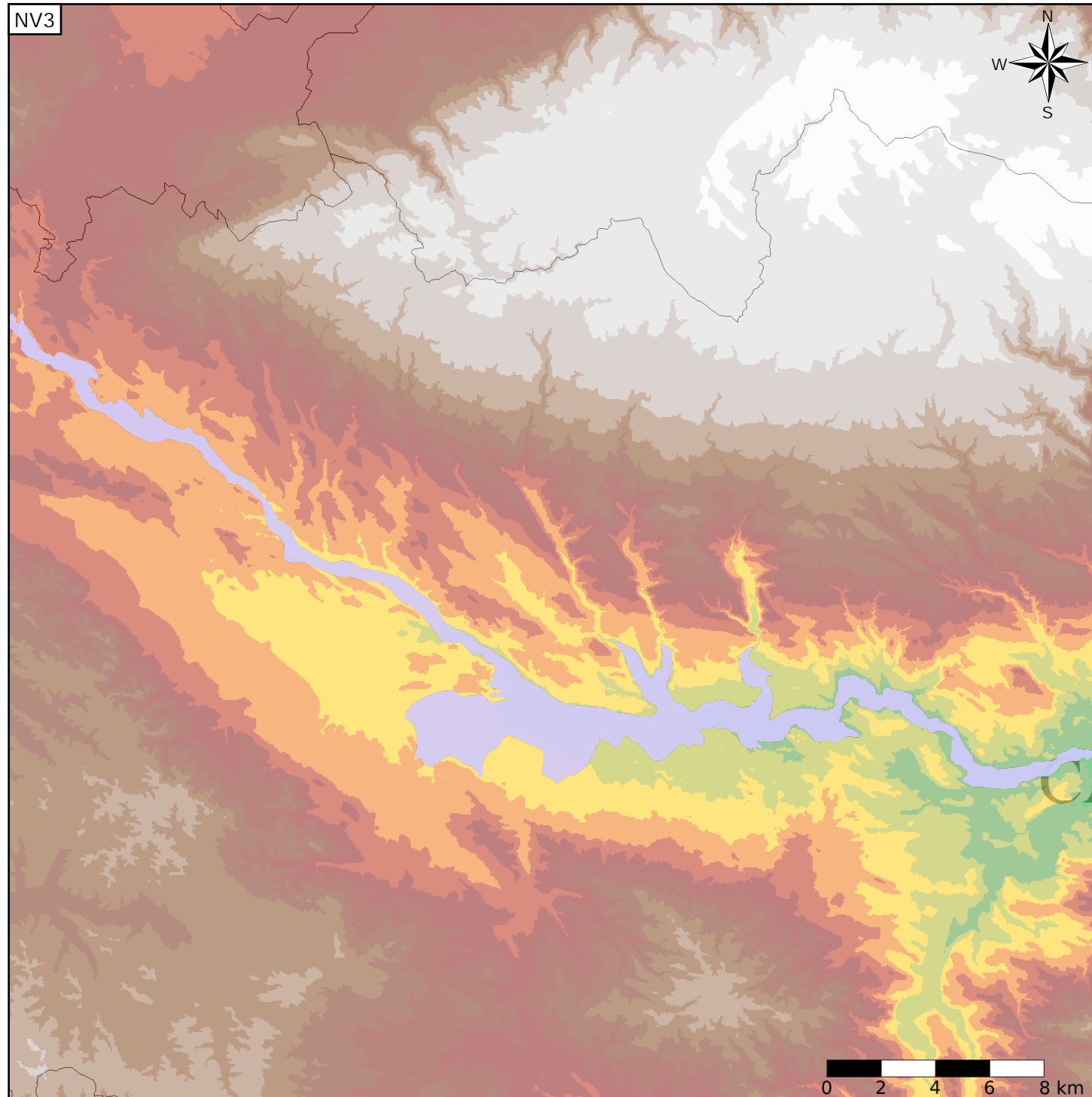
Caractéristiques de l'entité

Nature : 5 Unité aquifère  
 Etat : 2 Entité hydrogéologique à nappe libre  
 Thème : 1 Alluvial  
 Type de milieu : 1 Milieu poreux  
 Origine de la construction : 1 Carte géologique ou hydrogéologique

Evolution entre la BDLISA V0 et la V1 :

Type de modification : Création pure de l'entité qui n'existait pas dans la V0

Est incluse dans l'Entité Hydrogéologique 750BG  
 Alluvions récentes de l'Aude, de ses affluents et de la Berre



Est incluse dans l'Entité Hydrogéologique 718  
 Alluvions des cours d'eau côtiers méditerranéens du Languedoc Roussillon

Représentation de l'entité

- Ordre 1
- Ordre 2
- Ordre 3
- Ordre 4-5
- Ordre 6-10
- Ordre 11-20
- Ordre 21+

